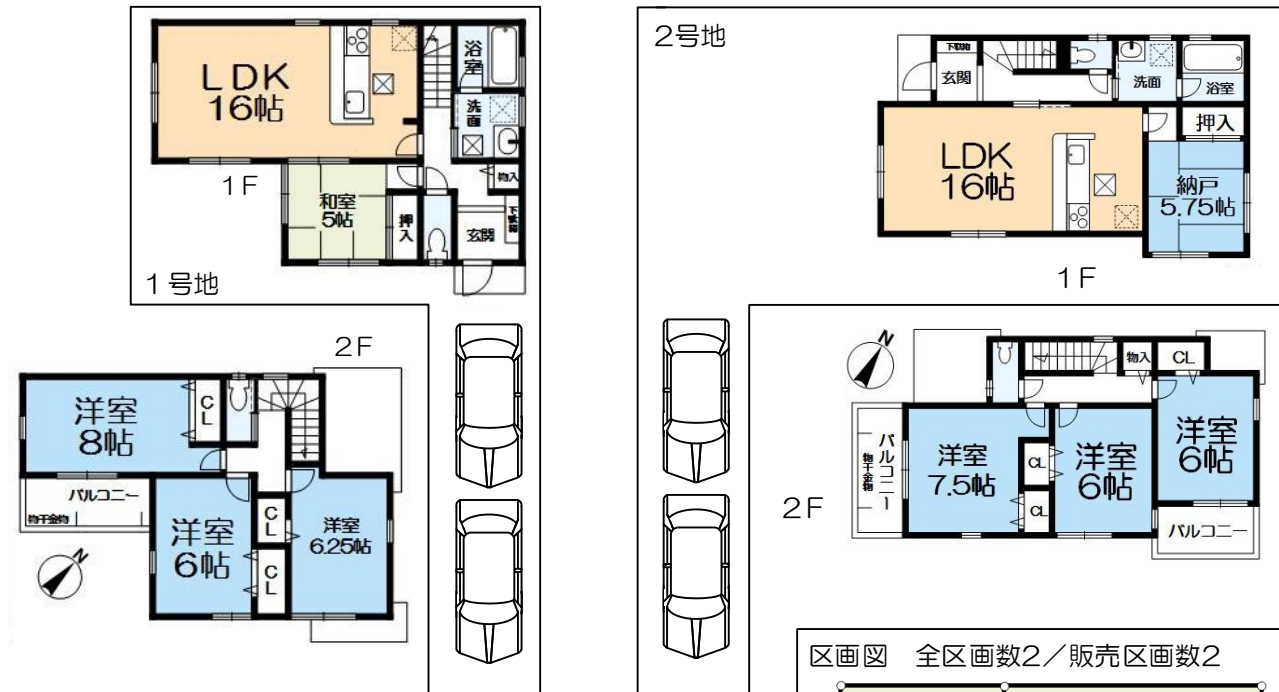


南海高野線「堺東」駅 徒歩15分 JR阪和線「三国ヶ丘」駅 徒歩16分
新築一戸建 **堺区七条通**

価格 1号地 **3,180** 2号地 **3,380** 万円



- 平成30年9月建築
- 耐久性木造住宅
- 「まもりすまい」保険加入現場
- 地盤調査済み
- スーパーコノミヤまで約560m
- 住宅ローン減税、すまい給付金利用可能！

【不動産の概要】 ●所在地/堺市堺区七条通 ●土地面積(公簿)/1号地: 126.56㎡(約38.28坪) 2号地: 171.44㎡(約51.86坪) ●建物面積/1号地: 97.2㎡(約29.4坪) 2号地: 95.57㎡(約28.9坪) ●構造/木造2階建 ●間取り/1号地: 4LDK、2号地: 3LDK+納戸 ●土地の権利/所有権 ●築年月/2018年(平成30年)9月完成予定 ●私道負担/無 ●接道/南東側 ●幅員約5.4m公道 ●地目/宅地 ●地勢/平坦 ●法令上の制限/準防火地域 ●用途地域/第二種中高層住居専用地域 ●建ぺい率/60% ●容積率/200% ●設備/都市ガス・上水道・下水道 ●現況/未完成 ●引渡し/2018年10月 ●建築確認/1号地: 第トラス18-0573号 2号地: 第トラス18-0574号 ●仲介

南海高野線「堺東」駅 徒歩8分
公社住宅 **シティコーポ翁橋**

価格 **1,980** 万円
南西部部屋! 4LDK!
 専有面積: 91.94㎡

●ゆとりある収納スペース!
 ●玄関ポーチがあります!
 ●広々とした玄関です!
 ●南、西向き2面バルコニーで陽当たり良好! 全室にバルコニーへの接続があります。

《返済例》 1,980万円借入の場合 (ボーナス払無)
 月々 **52,943** 円

【不動産の概要】 ●所在地/堺市堺区翁橋町2丁 ●専有面積(壁芯)/91.94㎡(約27.81坪) ●バルコニー/約18.98㎡ ●構造/鉄骨鉄筋コンクリート造地上14階建地下1階建/7階部分 ●間取り/4LDK ●土地の権利/所有権 ●敷地総面積/1369.24㎡(約414坪) 持ち分: 454981分の9194 ●築年月/1991年(平成3年)8月 ●用途地域/商業地域 ●月額管理費/13,500円 ●月額修繕積立金/11,030円 ●管理形態/全部委託(管理人日勤) ●現況/居住中 ●引渡し/2018年11月中旬 ●仲介

南海高野線「浅香山」駅 徒歩7分
マンション **レックスガーデン堺東**

価格 **1,450** 万円
ウォークインクローゼット有
対面式キッチンの3LDKです

◇8階部分につき眺望や陽当たりが良好で明るいリビングです。
 ◆会話の弾む対面式のカウンターキッチンです。
 ◇全居室・廊下部分に収納を確保。ウォークインクローゼットもあり。収納力豊富なお部屋です。
 ◆ローン減税利用可能です。

《返済例》 1,450万円借入の場合 (ボーナス払無)
 月々 **38,772** 円

【不動産の概要】 ●所在地/堺市堺区錦綾町3丁 ●専有面積(壁芯)/70.80㎡(約21.41坪) ●バルコニー/約10.2㎡ ●構造/鉄筋コンクリート造地上10階建/8階部分 ●間取り/3LDK ●土地の権利/所有権 ●敷地総面積/2648.23㎡(約801坪) 持ち分: 501270分の7080 ●築年月/1995年(平成7年)10月 ●用途地域/準工業地域 ●月額管理費/8,400円 ●月額修繕積立金/5,930円 ●管理形態/全部委託(管理人日勤) ●現況/居住中 ●引渡し/相談 ●仲介

南海高野線「堺東」駅 徒歩6分
エスリード
堺市役所前

賃料 **9.5** 万円 / **3DK** 分譲賃マンション

★モニター付きオートロック
 監視カメラ、2ロックディンプルキーで 安心のセキュリティ!

【不動産の概要】 ●管理費・共益/6,000円 ●礼金/30万円 ●普通借家/1年 ●所在地/堺市堺区新町 ●面積/約50.58㎡ ●構造/鉄筋コンクリート造地上13階建地下1階建/10階部分 ●築年月/2007年(平成19年)1月 ●管理形態/全部委託(管理人日勤) ●火災保険加入要(会社指定有) / 22,000円(2年間) ●保証会社加入要(会社指定有) / 初回保証料: 月額賃料(賃料+共益費+ESLEADCLUB月額費用: 1,080円)の50%、更新料: 月額賃料(賃料+共益費+ESLEADCLUB月額費用: 1,080円)の1.5%/月、上場法人様またはそれに準ずる法人様の場合、保証会社免除相談。 ●設備/システムキッチン・TVモニター付インターホン・浴室乾燥機 ●現況/空き家 ●入居予定日/相談 ●ESLEADCLUB(緊急サポートサービス) / 月額: 1,080円(入会金: 2,160円) ※日割不可・税込、退去時/ルームクリーニング代: 43,200円(税込) ●仲介

南海高野線「堺東」駅 徒歩4分
シルフィード
堺東

賃料 **11.0** 万円 / **2LDK+納戸** 分譲賃マンション

★深型シンク、グリル、食洗機。
 設備充実のキッチン
 ★お子様のお留守番にも安心、
 TVモニター付きインターホン付
 ★オートロック有り

【不動産の概要】 ●管理費・共益/20,000円 ●敷金/2ヶ月 ●礼金/35万円 ●普通借家/2年 ●所在地/堺市堺区南陽町1丁 ●面積/約72.73㎡ ●構造/鉄骨鉄筋コンクリート造地上15階建/11階部分 ●築年月/2004年(平成16年)9月 ●管理形態/全部委託(管理人日勤) ●火災保険加入要/25,500円(2年間) ●設備/対面型システムキッチン・TVモニター付インターホン・浴室乾燥機 ●現況/空き家 ●入居予定日/相談 ●※2年未満の解約違約金: 賃料・共益費・駐車場の1ヶ月分 ※退去時清掃代: 43,200円 ●仲介