

泉北高速鉄道「泉ヶ丘」駅 徒歩10分  
泉ヶ丘アーバンコンフォート

価格 **2,280** 万円 **新価格**



- 平成18年11月建築
- 3LDK 81.95㎡
- オール電化住宅
- ペット飼育可（規約制限有）
- LDK 20帖以上
- トランクルーム有

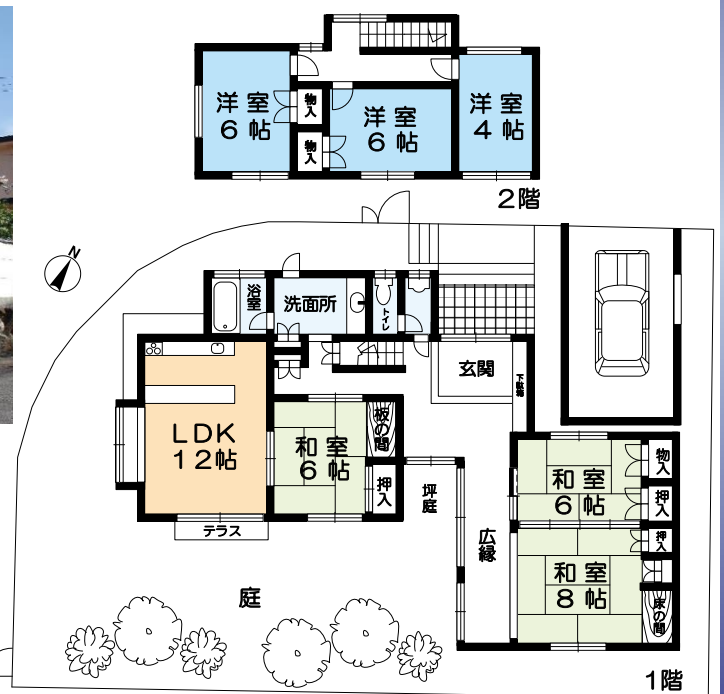
マンション  
住宅設備検査+  
保証付物件



【不動産の概要】 ●所在地/堺市南区三原台2丁 ●専有面積(壁芯)/81.95㎡(約24.78坪)  
 ●構造/鉄筋コンクリート造地上14階建/2階部分 ●間取り/3LDK ●土地の権利/所有権  
 ●敷地総面積/6724.67㎡(約2034坪) 持ち分: 1284702分の8195 ●築年月/2006年(平成18年)11月  
 ●用途地域/第一種中高層住居専用地域 ●月額管理費/9,400円 ●月額修繕積立金/9,430円  
 ●管理形態/全部委託(管理人日勤) ●現況/居住中 ●引渡し/相談 ●仲介 27145-034338

泉北高速鉄道「光明池」駅 徒歩14分  
新桧尾台1丁 一戸建

価格 **2,980** 万円 **新価格**



- 南西・北西の角地!!
- 土地面積約77.00坪
- 建物面積約39.79坪
- 車庫付き
- 玄関から見える坪庭あり

鍵は弊社にございますので、即ご見学可能です。

【不動産の概要】 ●所在地/堺市南区新桧尾台1丁 ●土地面積(公簿)/254.56㎡(約77坪)  
 ●建物面積/131.54㎡(約39.79坪) ●構造/木造2階建 ●間取り/6LDK ●土地の権利/所有権  
 ●築年月/1980年(昭和55年)8月 ●私道負担/無  
 ●接道/南西側・幅員約6.6m公道/北西側・幅員約6.6m公道 ●地目/宅地  
 ●用途地域/第一種低層住居専用地域 ●建ぺい率/40% ●容積率/80% ●現況/空き家 ●引渡し/即時  
 ●未登記部分あり(東側1階駐車場部分約18.29㎡) ●仲介 27145-034417



泉北営業所 担当 伊藤 和也

国土交通大臣免許(12)第2287号(一社)不動産協会会員  
 (一社)不動産流通経営協会会員(公社)首都圏不動産公正取引協議会加盟  
 株式会社日住サービス(本社)〒530-0001 大阪市北区梅田1-11-4-300 大阪駅前第4ビル3階  
 営業時間:9:30~18:00 定休日:水曜日

●広告有効期限は、平成30年1月31日 ●掲載の不動産の概要は、平成30年1月8日現在のものです。万一成約済の場合はご容赦下さい。売買不動産の価格は全て代金総額を表示しております。●弊社は、個人情報保護に関する法令を遵守し、個人情報の適正な取り扱いと保護に努めます。「個人情報保護方針」は弊社ホームページにて、開示しております。●間取図・方位は概略です。現地案内の際にお確かめ下さい。●<仲介>マーク表示の不動産のご成約の際には、仲介手数料を申し受けます。仲介手数料には、消費税が課税されます。

〒590-0115 堺市南区茶山台 1-2-3  
 TEL 072-294-5136 FAX 072-293-1971  
 senboku@nichiju.co.jp

掲載の返済例・日住サービス提携ローン・都市銀行の場合・35年返済・変動金利型0.775%(1.7%金利優遇適用)  
 いずれの場合にも、お申込み戴きましても個別審査の結果ご利用いただけない場合がございます。住宅ローン借入時には、別途ローン事務手数料 登記料 保証料 契約印紙代等の費用が必要です。別途諸費用要 個別審査有(平成30年1月8日現在)

フリーダイヤル **0120-275-136**  
 WEB査定 2110.jp 検索

