

泉北高速鉄道「泉ヶ丘」駅 徒歩10分

藤和シティホームズ竹城台



- ★13階部分につき眺望良好
- ★南西・北西角部屋
- ★二面バルコニー
- ★食器洗浄乾燥機付
- ★キッチンに勝手口
- ★浴室に窓有
- ★ス・パ・コノミヤ約90m
- ★竹城台小学校約120m
- ★たけしろ幼稚園130m



価格 **1,890** 万円

ローン減税適用
対象不動産



【不動産の概要】●所在地/堺市南区竹城台4丁●専有面積(壁芯)/73.48㎡(約22.22坪)●バルコニー/約20.8㎡●構造/鉄骨鉄筋コンクリート造地上14階建/13階部分●間取り/3LDK●土地の権利/所有権●敷地総面積/1092.53㎡(約330坪)、持ち分:295863分の7348●築年月/2000年(平成12年)2月●用途地域/近隣商業地域●月額管理費/10,700円●月額修繕積立金/12,980円●月額駐車場/8,000円(6月17日空有)●管理形態/全部委託(管理人巡回)●現況/居住中●引渡し/相談●仲介

泉北高速鉄道「泉ヶ丘」駅 徒歩6分

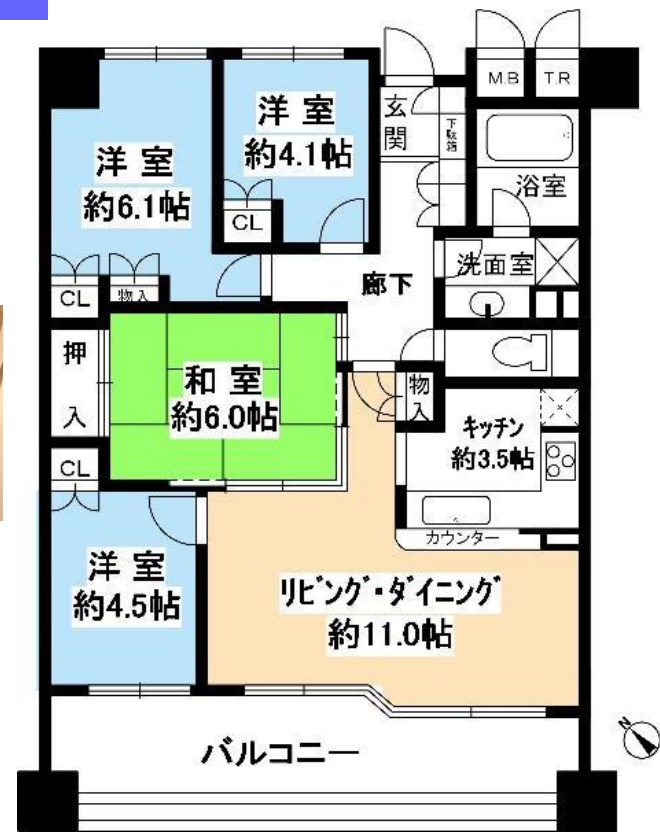
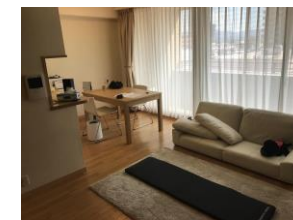
泉ヶ丘ガーデンハウスエスタシオン



4LDK

価格 **2,795** 万円

ローン減税適用
対象不動産



- ★泉ヶ丘駅徒歩6分
- ★ワイドスパンの4LDK
- ★南西向き高層階、陽当たり良好
- ★食洗器付きL型キッチン
- ★浴室1400mm×1800mm
- ★アウトポール設計
- ★トランクルーム有

【不動産の概要】●所在地/堺市南区三原台2丁●専有面積(壁芯)/77.53㎡(約23.45坪)●バルコニー/約15㎡●構造/鉄筋コンクリート造地上11階建/9階部分●間取り/4LDK●土地の権利/所有権●敷地総面積/4942.5㎡(約1495坪)、持ち分:944108分の7763●築年月/2000年(平成12年)2月●用途地域/第一種中高層住居専用地域●月額管理費/6,880円●月額修繕積立金/11,690円●管理形態/全部委託(管理人日勤)●現況/居住中●引渡し/相談●買替特約及び引渡し猶予要●仲介

日住サービス
Japan Living Service



泉北営業所 担当 坂場 正和

国土交通大臣免許(12)第2287号(一社)不動産協会会員
(一社)不動産流通経営協会会員(公社)首都圏不動産公正取引協議会加盟
株式会社日住サービス(本社)〒530-0001 大阪市北区梅田1-11-4-300 大阪駅前第4ビル3階
営業時間:9:30~18:00 定休日:火・水曜日

●広告有効期限は、平成30年7月31日●掲載の不動産の概要は、平成30年7月13日現在のものです。万一成約済の場合はご容赦下さい。売買不動産の価格は全て代金総額を表示しております。●弊社は、個人情報保護に関する法令を遵守し、個人情報の適正な取り扱いと保護に努めます。「個人情報保護方針」は弊社ホームページにて、開示しております。●間取図・方位は概略です。現地案内の際にお確かめ下さい。●<仲介>マーク表示の不動産のご成約の際には、仲介手数料を申し受けます。仲介手数料には、消費税が課税されます。

〒590-0115 堺市南区茶山台1-2-3
TEL 072-294-5136 FAX 072-293-1971
senboku@nichiju.co.jp

0120-275-136

WEB査定

2110.jp

検索

