

売買不動産、賃貸不動産を探しています。査定は無料です。不動産の売却は弊社にお任せ下さい。

泉北高速鉄道「光明池」駅 徒歩14分

# 新檜尾台4丁 一戸建



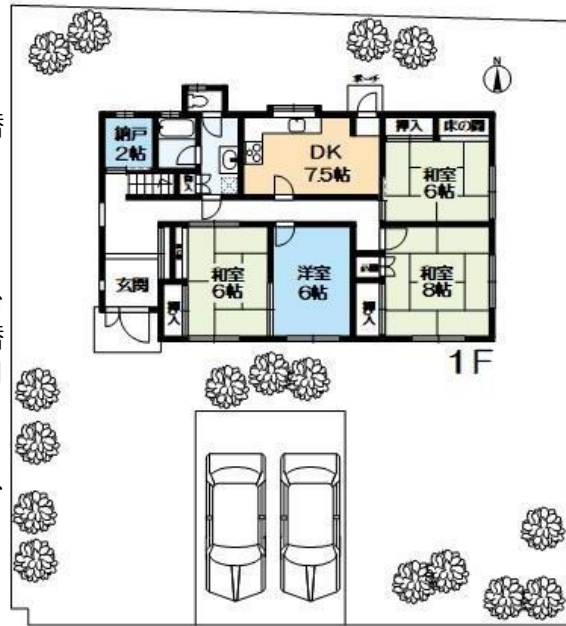
価格 **4,890** 万円

- 土地面積約116.94坪
- 南側道路 道路との高低差なし
- 光明池駅 徒歩14分
- 2世帯使用課可能
- 6DK+DK+納戸
- 2台駐車可能

初広告

【改装履歴】  
(平成28年5月)  
■屋根瓦(スレート瓦)葺替  
■雨樋取替

(平成27年6月)  
■1階システムキッチン取替  
■ユニットバス取替 ■洗面台取替 ■シャワー式トイレ取替  
■全室壁・天井クロス張替 ■1階K・洋室6帖・2階洋室12帖床フロアタイル貼 ■給湯器交換 ■北側外構フェンス取替



【不動産の概要】 ●所在地/堺市南区新檜尾台4丁 ●土地面積(公簿)/386.61㎡(約116.94坪) ●建物面積/148.63㎡(約44.96坪) ●構造/木造スレート葺2階建 ●間取り/6DK+DK+納戸 ●土地の権利/所有権 ●築年月/1979年(昭和54年)7月 ●私道負担/無 ●接道/南側・幅員約6m公道に間口約18.4m接面 ●地目/宅地 ●地勢/平坦 ●法令上の制限/第1種高度地区/宅地造成規制法区域/文化財保護法 ●建ぺい率/40% ●容積率/80% ●設備/電気・都市ガス・上水道・下水道 ●現況/賃貸中 ●引渡し/2018年7月下旬 ●仲介

27145-034744

泉北「泉ヶ丘」駅 バス乗車10分  
「プール学院前」バス停から 徒歩2分

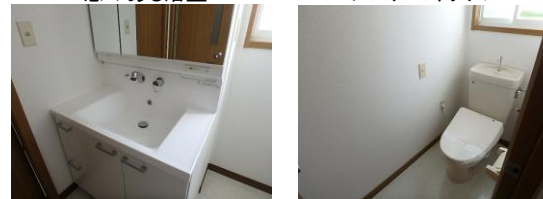
# 晴美台4丁貸家

★★室内犬・室外犬飼育相談可★★



窓のある浴室

システムキッチン

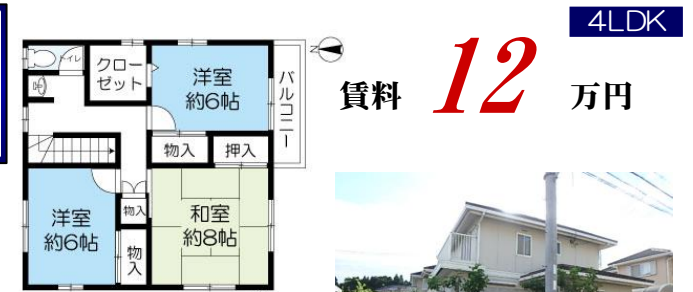


シャンプードレッサー

温水洗浄便座付

【不動産の概要】 ●敷金/12万円 ●礼金/20万円 ●普通借家/2年 ●所在地/堺市南区晴美台4丁 ●面積/建物約118.85㎡ ●構造/軽量鉄骨造2階建 ●築年月/1989年(平成元年)8月 ●火災保険加入要/22,000円(2年間) ●保証会社加入要/(保証人有)契約時に4.8万円、以降1年毎に1万円。保証人無しの場合や賃料以外に月額支払額が発生する場合、保証料は変動します。 ●設備/システムキッチン・エアコン(4基) ●現況/空き家 ●入居予定日/相談 ●仲介

27145A001712



賃料 **12** 万円

4LDK



- ★駐車場2台可
- ★南側に庭有、日当たり良好
- ★スーパーマーケット KINSHOより650m
- ★晴美公園より160m

# 晴美台3丁 一戸建



現況空き家 鍵は弊社にありますので、即ご見学可能です。



【不動産の概要】 ●所在地/堺市南区晴美台3丁 ●土地面積(公簿)/468.72㎡(約141.78坪) ●建物面積/203.1㎡(約61.43坪) ●構造/鉄骨造陸屋根2階建 ●間取り/5LDK+納戸 ●土地の権利/所有権 ●築年月/1976年(昭和51年)6月 ●私道負担/無 ●接道/南側・幅員約6m公道に間口約19.8m接面/北東側・幅員約6m公道に間口約21.2m接面 ●地目/宅地 ●法令上の制限/宅地造成規制法区域/文化財保護法 ●用途地域/第一種低層住居専用地域 ●建ぺい率/40% ●容積率/80% ●設備/電気・都市ガス・上水道・下水道 ●現況/空き家 ●引渡し/即時 ●検査済証/有 ●仲介

27145-034641