

# 分譲賃貸大募集!!

## いぶき野エリア緊急募集

いぶき野小学校区でお探しのお客様が2組おられます。夏休み中の転居がご希望です。ご依頼いただけるのであれば、貸主様のご要望に出来る限り対応させていただきます。是非、お気軽にお問い合わせください。

転勤

空家

同居

相続



### 日住サービスならではのメリット

- ☆多くの提携法人様との借上社宅斡旋業務
- ☆賃貸・売却の両方でのお客様募集が可能
- ☆遠方家主様も安心の、募集・案内・契約・集金・送金・督促・苦情受付・退去・精算・リフォームまで一貫した管理サービス

お問い合わせは賃貸担当の**前田 智彦**まで

売買・賃貸・管理・リフォームの全てのサービスをご提供する  
日住サービスならではの最適プランをご提案します。

**日住サービス 泉北営業所**

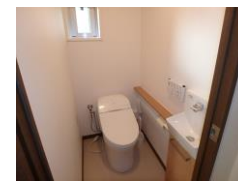
泉北「和泉中央」駅 徒歩4分

賃料 **9.8** 万円

**グランドメゾン 和泉中央 4 番館**

分譲賃貸マンション

3LDK



- ☆平面駐車場1台確保
- セット契約(月額5,300円)
- ☆1階ですが眺望は実質2階です。
- ☆出幅2.2mの広いバルコニー
- ☆2016年8月約320万円の改装
- 浴室入替・トイレ内全面改装・洗面所内全面改装・洋室(約6.1帖)には調湿消臭に優れたエコカラットを壁面に使用

【不動産の概要】●敷金/1ヶ月●礼金/15万円●定期借家/5年●所在地/和泉市いぶき野3丁目●面積/約72.9㎡●構造/鉄筋コンクリート造地上5階建地下1階建/1階部分●築年月/1997年(平成9年)4月●月額駐車場/5,300円(7月8日空有)●管理形態/全部委託(管理人日勤)●火災保険加入要/20,000円(2年間)●保証会社加入要(会社指定有)/(保証人有)契約時に賃料・駐車料金の合計の50%【最低保証料2万円】、以降1年毎に1万円。保証人無しの場合や上記以外に月額支払額が発生する場合、保証料は変動します。●設備/システムキッチン・浴室乾燥機・エアコン●現況/空き家●入居予定日/相談●仲介

27219A000478

泉北「光明池」駅 徒歩1分

賃料 **12.5** 万円

**グレイスランドマーク 堺・光明池**

分譲賃貸マンション

3LDK



- ◆マンション1階がスーパーで買物便利
- ◆光明池駅徒歩1分
- ◆最上階につき陽当り・眺望良好♪
- ◆玄関ポーチがついてます。
- ◆キッチンから洗面所・浴室へと家事導線の良い間取り
- ◆天井高のあるシュークロゼットはたっぷり収納出来ます。

【不動産の概要】●敷金/5万円●礼金/20万円●普通借家/2年●所在地/堺市南区新樟尾台2丁目●面積/約71.18㎡●構造/鉄骨鉄筋コンクリート造地上15階建地下1階建/15階部分●築年月/2000年(平成12年)11月●月額駐車場/8,000円(7月8日空有)●管理形態/全部委託(管理人常駐)●火災保険加入要/20,000円(2年間)●保証会社加入要(会社指定有)/(保証人有)契約時に賃料・駐車料金の合計の50%【最低保証料2万円】、以降1年毎に1万円/年。保証人無しの場合や上記以外に月額支払額が発生する場合、保証料は変動します。●設備/対面型システムキッチン・TVモニター付インターホン・浴室乾燥機●現況/空き家●入居予定日/即時●仲介

27145A001722

担当 **前田 智彦** **0120-275-136**