

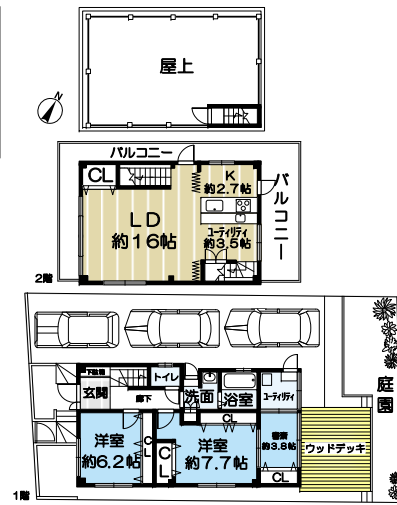
下記物件以外にも多数の不動産情報を取り揃えております。お気軽にお尋ねくださいませ。

北急「千里中央」駅 徒歩19分
 一戸建 / 緑丘3丁目



価格 **5,680** 万円

- 前面道路は公道幅員11mに面し、陽当り・通風良好
- 建物は鉄骨造、外観・室内共、お洒落な建物です。
- 屋上からの眺望は箕面方面の山並みが一望！
- 駐車3台可能(1台は軽四車)



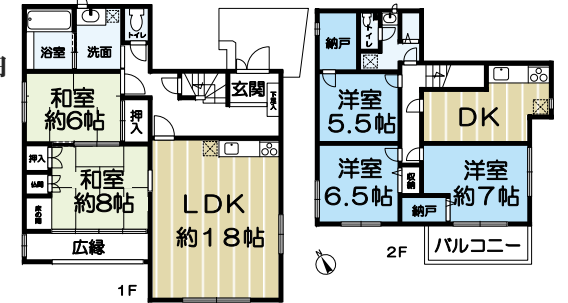
【不動産の概要】 ●所在地/豊中市緑丘3丁目 ●土地面積(公簿)/147.45㎡(約44.6坪) ●建物面積/105.43㎡(約31.89坪) ●構造/鉄骨造2階建 ●間取り/2LDK+納戸 ●土地の権利/所有権 ●築年月/1994年(平成6年)1月 ●私道負担/無 ●接道/南西側・幅員約11m公道に間口約9.2m接面 ●地目/宅地 ●地勢/平坦 ●法令上の制限/第1種高度地区 ●用途地域/第一種低層住居専用地域 ●建ぺい率/40% ●容積率/80% ●設備/電気・都市ガス・上水道・下水道 ●現況/居住中 ●引渡し/相談 ●上記建物の内、約12.54㎡未登記部分(1階北東側)。 ●仲介 27203-050452

MR「少路」駅 徒歩20分
 一戸建 / 緑丘4丁目



価格 **6,600** 万円

- 開放感あふれる角地
- 緑多く住環境に優れた第一種低層住居専用地域
- セキスイハイム施工の家
- 二世帯対応



【不動産の概要】 ●所在地/豊中市緑丘4丁目 ●土地面積(約)/226.71㎡(約68.57坪) 別私道1㎡ ●建物面積/168.71㎡(約51.03坪) ●構造/軽量鉄骨造2階建 ●間取り/5LDK+DK+納戸 ●土地の権利/所有権 ●築年月/1990年(平成2年)2月 ●接道/北東側・幅員約4m公道/北西側・幅員約5m公道 ●地目/宅地 ●地勢/平坦 ●用途地域/第一種低層住居専用地域 ●建ぺい率/40% ●容積率/80% ●設備/電気・都市ガス・上水道・下水道 ●現況/空き家 ●引渡し/相談 ●現状有姿のままの取引とする。売主の付帯設備に対する修復義務を免除、また土地及び建物の瑕疵担保責任を免除する。 ●仲介 27203-050187

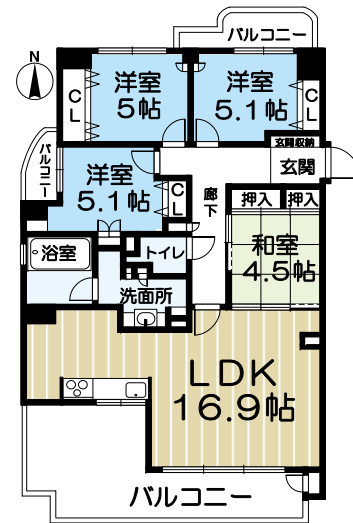
MR「少路」駅 徒歩14分
 マンション / グランディア緑丘



ローン減税適用

価格 **3,980** 万円

- 改装済(平成29年11月)
- ・ソファ・キッチン、浴室、洗面台、浴室乾燥機 全て交換
- ・全室クロス張替え、フローリング貼替え
- ・建具交換・加ゼット新設等



【不動産の概要】 ●所在地/豊中市西緑丘3丁目 ●専有面積(壁芯)/88.55㎡(約26.78坪) ●バルコニー/約23.67㎡ ●構造/鉄筋コンクリート造地上5階建地下1階建/3階部分 ●間取り/4LDK ●土地の権利/所有権 ●敷地総面積/1218.6㎡(約368坪) ●築年月/2000年(平成12年)12月 ●用途地域/第一種住居地域 ●月額管理費/14,620円 ●月額修繕積立金/16,120円 ●月額駐車場/13,000円(1月8日空有) ●管理形態/全部委託(管理人日勤) ●現況/空き家 ●引渡し/相談 ●仲介 27203-050391

賃貸中でも ご売却が可能です!!

分譲マンション、一戸建てで借入者がいると売れにくいと思いませんか？ 私共が親身になって、ご売却のお手伝いをさせていただきます。

<p>Q. 借入者がいれば売れにくいのでは？</p> <p>A. 相続対策で購入される方も増えております。一概に言えません。</p>	<p>Q. お部屋の内覧は必要でしょうか？</p> <p>A. 原則不要です。</p>
<p>Q. 今、お住まいの借入者は退去して頂くのですか？</p> <p>A. いいえ、そのままお住まいになります。</p>	<p>Q. 預かっている保証金はどうなるのでしょうか？</p> <p>A. 原則 保証金、敷金の返還義務はありません。</p>