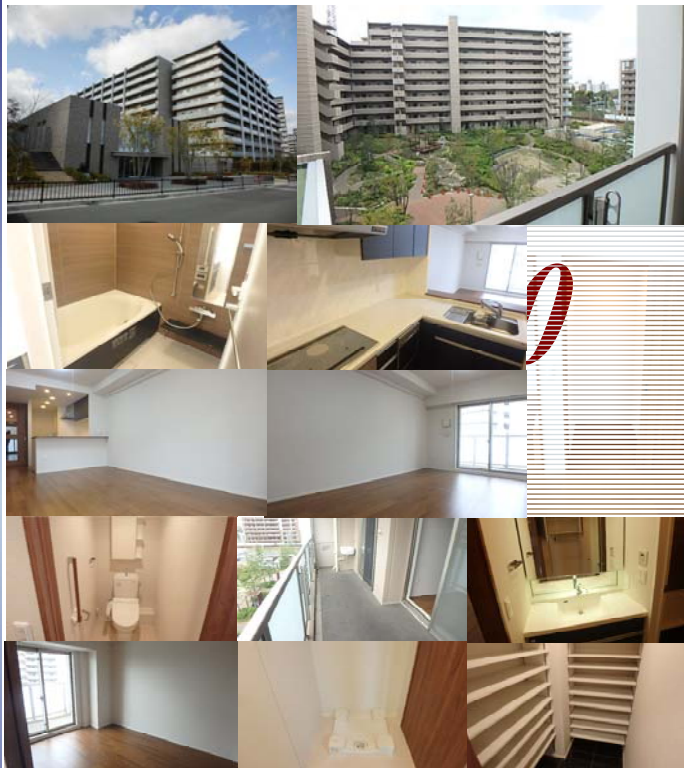


創業42年の信頼と実績

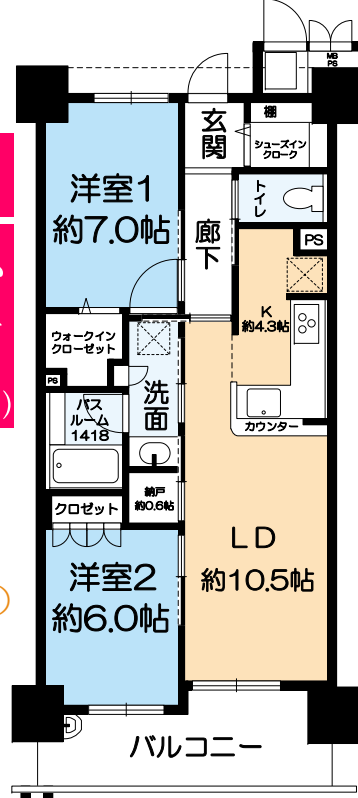
阪急「南千里」駅 徒歩6分 ライオンズ南千里佐竹台グランハート スカイヴィラ 阪急南千里駅徒歩6分



価格 **3,490** 万円 **ローン 減税適用**

【共有施設等】
フィットネススタジオ、パーティールーム、子育てサポートルーム、スタディールーム、ミニショップ、ゲストルーム、ゴミドラム室（24時間ゴミ出し可能）、コンシェルジュサービス（24時間有人管理体制）

南向き
ペット飼育可
(規約の制限有り)



- ◎平成23年7月建築
- ◎オール電化（ヒートポンプ技術の採用で消費電力軽減）
- キッチン：IHクッキングヒーター、ビルトイン浄水器一体型水栓、食器洗浄乾燥機、ディスポーザー
- 浴室：ミスト機能付き浴室暖房換気乾燥機、追焚機能、サーモバス、低床浴槽、サーモスタート式混合水栓
- トイレ：温水洗浄機能付き便座

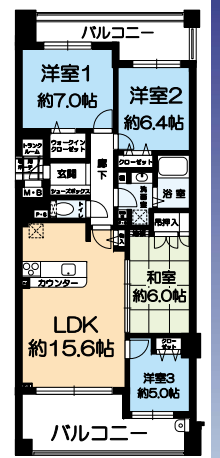
【不動産の概要】●所在地/吹田市佐竹台1丁目●専有面積(壁芯)/66.56㎡(約20.13坪)●バルコニー/約9.84㎡●構造/鉄筋コンクリート造地上10階建/5階部分●間取り/2LDK●土地の権利/所有権●築年月/2011年(平成23年)7月●月額管理費/11,000円●月額修繕積立金/8,920円●月額駐車場/5,000円(4月15日空有)●管理形態/全部委託(管理人日勤)●現況/空き家●引渡し/相談●上記専有面積には、パイプスペース面積、エコキュート置場面積1.00㎡を含みます。●仲介

阪急「南千里」駅 徒歩5分 セレッソコート南千里佐竹台グランヒルズ 阪急南千里駅徒歩5分



価格 **4,190** 万円 **ローン 減税適用 4LDK**

【システムキッチン(食洗機・浄水器付、カウンター交換)・ユニットバス・洗面化粧台・トイレ(便器・タンク・温水洗浄便座・紙巻器[二連]・タオル掛け・換気扇)交換 ■LDK・洋室・廊下/フローリング貼替 ■プレーカー(漏電タイプ)交換、換気・クーラー・スリッパ交換、スイッチ交換 ■洗面室/可動棚・洗濯パン・洗濯水栓交換、換気扇カバー交換 ■全室壁面・天井/クロス貼替 ■洋室・和室・洗面室・LDK・廊下/照明器具交換 ■洋室/入口建具ハンドル交換 ■和室/畳交換 ■玄関/ドア塗装(枠・鉄部)、ドアガード交換、スイッチ(センサー付)交換、保安灯交換 ■洋室/収納取手取替 他



【不動産の概要】●所在地/吹田市佐竹台1丁目●専有面積(壁芯)/87.07㎡(約26.33坪)●バルコニー/約21.3㎡●専用ポーチ/約1.51㎡●構造/鉄筋コンクリート造地上10階建地下2階建/3階部分●間取り/4LDK●土地の権利/所有権●築年月/2004年(平成16年)2月●月額管理費/7,730円●月額修繕積立金/13,930円●月額駐車場/5,000円(4月15日有)●管理形態/全部委託(管理人日勤)●現況/空き家●引渡し/相談●専有面積にはトランクルーム面積0.77㎡が含まれます。●仲介

北急「桃山台」駅 徒歩5分 ローレルコート桃山台THE HOUSE 北急桃山台駅徒歩5分



価格 **4,980** 万円 **ローン 減税適用**

- 南西角部屋・日当たり良好
- 納戸0.8帖有り・収納力有り
- 自走式駐車場全邸分確保
月額9,000円～13,000円
- ウォークインクローゼット
- ペット飼育可 規約の制限有り

価格 **4,980** 万円



【不動産の概要】●所在地/吹田市竹見台4丁目●専有面積(壁芯)/80.07㎡(約24.22坪)●バルコニー/約14.79㎡●構造/鉄骨鉄筋コンクリート造地上14階建/1階部分●間取り/3LDK+納戸●土地の権利/所有権●築年月/2013年(平成25年)1月●用途地域/第一種中高層住居専用地域●月額管理費/6,810円●月額修繕積立金/5,020円●管理形態/全部委託(管理人日勤)●現況/空き家●引渡し/相談●ポーチ面積:5.30㎡、サービスバルコニー面積:2.50㎡。専用利用料:945円/月(ホームセキュリティ費用)●仲介



国土交通大臣免許(12)第2287号 (一社)不動産協会会員 (一社)不動産流通経営協会会員 (公社)首都圏不動産公正取引協議会加盟
株式会社日住サービス (本社)〒530-0001 大阪市北区梅田1-11-4-300 大阪駅前第4ビル3階
営業時間:9:30~18:00 定休日:火曜日・水曜日



●広告有効期限は、平成30年4月30日●掲載物件の概要は、平成30年4月15日現在のものです。万が一売却済の場合はご容赦下さい。価格は全て代金総額を表示しております。●弊社は、個人情報保護に関する法令を遵守し、個人情報の適正な取り扱いと保護に努めます。「個人情報保護方針」は弊社ホームページにて、開示しております。●間取図・方位は概略です。現地案内の際にお確かめ下さい。●<仲介>マーク表示物件成約の際には、仲介手数料を申し受けます。仲介手数料には、消費税が課税されます。

担当 **上田道雄**
～開設1983年～

〒565-0862 吹田市津雲台1-2-09-107
TEL 06-6832-9631 FAX 06-6834-0183
E-mail minamiseni@nichiju.co.jp

フリーダイヤル **0120-699-631**
WEB査定 2110.jp 検索

掲載の返済例・日住サービス提携ローン・都市銀行の場合・35年返済・変動金利型0.675%(1.8%金利優遇適用) いずれの場合にも、お申込み戴きましても個別審査の結果ご利用いただけない場合がございます。住宅ローン借入時には、別途ローン事務手数料 登記料 保証料 契約印紙代等の費用が必要です。別途諸費用要 個別審査有(2018年4月15日現在)

