

1976年創業 不動産の売買・賃貸・リフォーム・管理についてのご相談は日住サービス 辻村にお問い合わせ下さい

阪急「北千里」駅 徒歩10分
ブリリア千里藤白台

価格 **3,880** 万円



★平成30年8月 改装完了予定
システムキッチン・洗面化粧台・温水洗浄便座・洗濯パン 交換、照明器具取付
全室クロス・網戸張替、畳交換、換気替、ハウスクリーニング



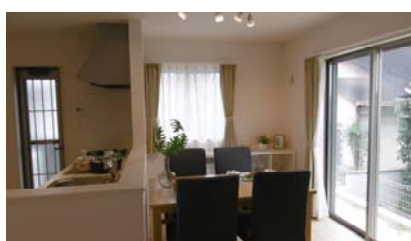
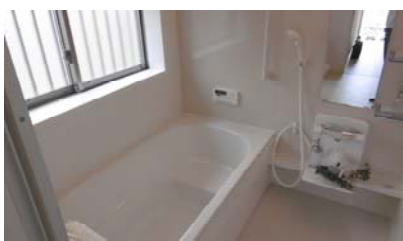
ローン減税適用
ペット飼育可 (規約の制限有り)
4LDK
東南角住戸
専有面積 **95.22 m²**



【不動産の概要】●所在地/吹田市藤白台1丁目●専有面積(壁芯)/95.22m²(約28.8坪)●バルコニー/約4m²●構造/鉄筋コンクリート造地上6階建/1階部分●間取り/4LDK●土地の権利/所有権●築年月/2004年(平成16年)5月●月額管理費/13,700円●月額修繕積立金/23,810円●月額インターネット利用料/1,728円●月額駐車場/9,000円(7月9日空有)●管理形態/全部委託(管理人日勤)●現況/居住中●引渡し/相談●専用庭約11.89m²/月額使用料500円●テラス面積/約13.00m²●自治会費:200円/月●仲介

大阪モノレール線「山田」駅 徒歩14分
古江台1丁目新築一戸建

新価格 **5,590** 万円



土地/約51.18坪
カースペース2台分

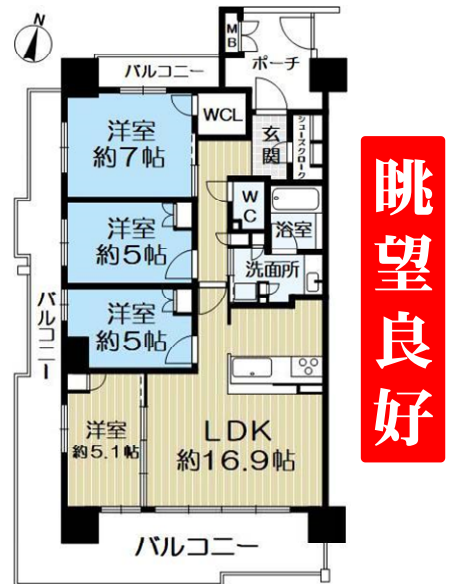
ローン減税適用
4LDK

阪急「北千里」駅 徒歩7分
ローレルコート北千里藤白台

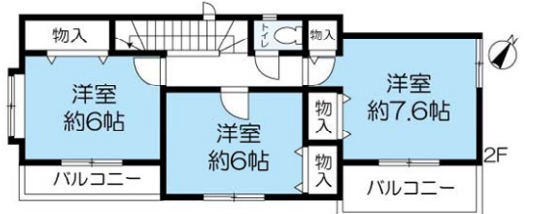
新価格 **4,730** 万円



最上階
ローン減税適用
眺望良好
南西角部屋
平成26年10月建築
ペット飼育可 (規約の制限有り)



【不動産の概要】●所在地/吹田市藤白台3丁目●専有面積(壁芯)/85.73m²(約25.93坪)●バルコニー/約24.53m²●構造/鉄筋コンクリート造地上12階建/12階部分●間取り/4LDK●土地の権利/所有権●築年月/2014年(平成26年)10月●月額管理費/9,390円●月額修繕積立金/5,550円●月額駐車場/8,500円(7月9日空有)●管理形態/全部委託(管理人日勤)●現況/居住中●引渡し/相談●仲介



【不動産の概要】●所在地/吹田市古江台1丁目●土地面積(公簿)/169.20m²(約51.18坪)●建物面積/102.68m²(約31.06坪)●構造/木造2階建●間取り/4LDK●土地の権利/所有権●築年月/2018年(平成30年)4月●私道負担/無●接道/南西側●幅員約6m●地目/宅地●用途地域/第一種低層住居専用地域●建ぺい率/40%●容積率/80%●設備/電気・都市ガス・上水道・下水道●現況/空き家●引渡し/相談●仲介

日住サービス
Japan Living Service



●広告有効期限は、平成30年8月9日●掲載の不動産の概要は、平成30年7月9日現在のものです。万一成約済の場合はご容赦下さい。 売買不動産の価格は全て代金総額を表示しております。●弊社は、個人情報保護に関する法令を遵守し、個人情報の適正な取り扱いと保護に努めます。「個人情報保護方針」は弊社ホームページにて、開示しております。●間取図・方位は概略です。現地案内の際にお確かめ下さい。●<仲介>マーク表示の不動産のご成約の際には、仲介手数料を申し受けます。 仲介手数料には、消費税が課税されます。

南千里営業所

担当 辻村武士

フリーアクセス

0120-699-631

国土交通大臣免許(12)第2287号(一社)不動産協会会員
(一社)不動産流通経営協会会員(公社)首都圏不動産公正取引協議会加盟
株式会社日住サービス
(本社)〒530-0001 大阪市北区梅田1-11-4-300 大阪駅前第4ビル3階

〒565-0862 吹田市津雲台1-2-D9-107
TEL 06-6832-9631 FAX 06-6834-0183
E-mail minamiseni@nichiju.co.jp
営業時間: 9:30~18:00 定休日: 火曜日・水曜日

●掲載の返済例・日住サービス提携ローン(都市銀行の場合)・35年返済・変動金利型0.675%(1.8%金利優遇適用) いずれの場合にも、お申込み戴きましても個別審査の結果ご利用いただけない場合がございます。住宅ローン借入時には、別途ローン事務手数料 登記料 保証料 契約印紙代等の費用が必要です。別途諸費用要 個別審査有(平成30年7月9日現在)

