

不動産のご売却、賃貸のご相談承ります。査定は無料です。お気軽にご連絡下さい。

Japan Living Service

阪急「南千里」駅 バス乗車8分「亥子谷」バス停から 徒歩2分

公社千里山田E団地 A1棟

◆南向き上層階、陽当り通風良好

価格 **1,280** 万円

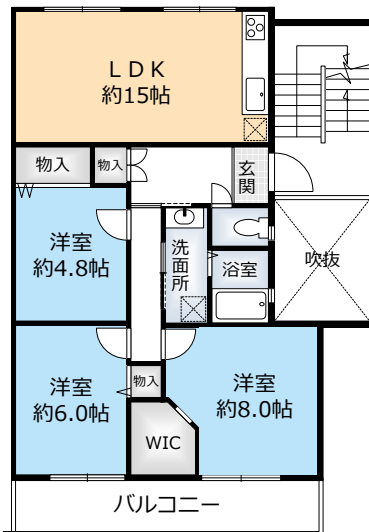


- ◆平成30年8月改装完了
- ◆ペット飼育可(規約制限有)
- ◆敷地内平面駐車場空有(月額使用料5,000円)

【改装内容】

システムキッチン交換(食洗機・浄水器付水栓)、ユニットバス交換、洗面化粧台交換、ウォシュレット交換、和室を洋室へ変更しWIC設置、建具関係交換等

【不動産の概要】 ●所在地/吹田市山田西1丁目 ●専有面積(壁芯)/70.92㎡(約21.45坪) ●バルコニー/約9㎡ ●構造/鉄筋コンクリート造地上5階建/4階部分 ●間取り/3LDK ●土地の権利/所有権 ●築年月/1975年(昭和50年)2月 ●月額管理費/15,000円 ●月額修繕積立金/6,000円 ●月額駐車場/5,000円(10月8日空有) ●管理形態/自主管理 ●現況/空き家 ●引渡し/相談 ●仲介



桃山台三丁目売土地

価格 **7,980** 万円

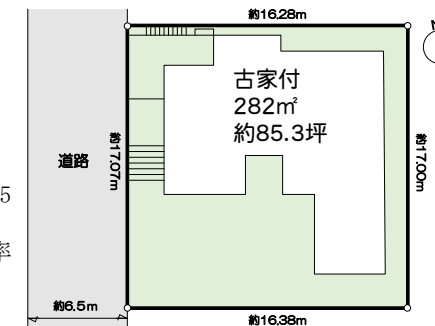
北急桃山台駅徒歩7分 阪急南千里駅徒歩15分



建築条件 無し
お好きなハウスメーカーで建築できます

- ◆第一種低層住居専用地域
- ◆緑に囲まれた閑静な住宅地
- ◆整形地で陽当り・通風良好
- ◆北側約80mに桃山公園、南側約30mに竹林

【不動産の概要】 ●所在地/吹田市桃山台3丁目 ●面積(公簿)/282.00㎡(約85.3坪) ●土地の権利/所有権 ●私道負担/無 ●接道/西側・幅員約6.5m公道に間口約17m接面 ●地目/宅地 ●地勢/平坦 ●法令上の制限/第1種高度地区 ●用途地域/第一種低層住居専用地域 ●建ぺい率/40% ●容積率/80% ●建築条件無 ●設備/都市ガス(引込み:有り)・上水道(引込み:有り)・下水道(引込み:有り) ●現況/古家有 ●引渡し/相談 ●仲介

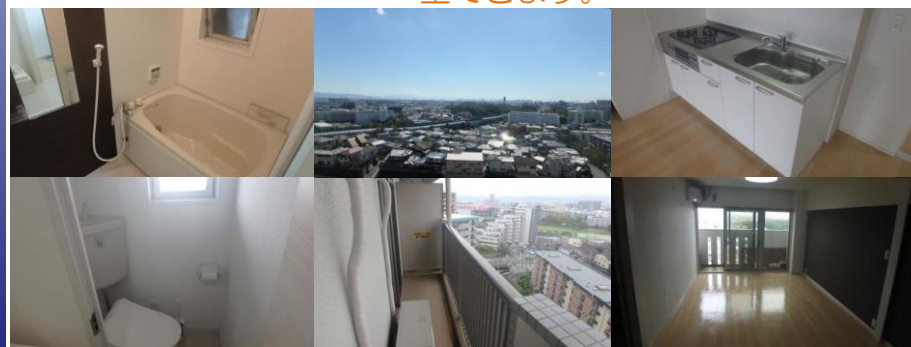


阪急「南千里」駅 バス乗車7分「亥子谷」バス停から 徒歩5分

公社千里山田BC団地A5棟

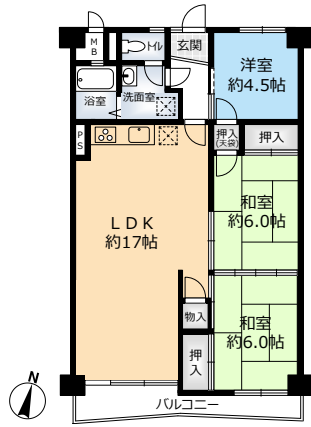
- ◆平成26年12月室内改装
- ◆浴室・トイレ・玄関に窓があります。

価格 **1,580** 万円



- ◆最上階、眺望・通風・採光良好
- ◆南は大阪市内、東南は生駒山系まで一望できます。

最上階



【不動産の概要】 ●所在地/吹田市山田西1丁目 ●専有面積(壁芯)/71.42㎡(約21.6坪) ●バルコニー/約6.98㎡ ●構造/鉄骨鉄筋コンクリート造地上14階建/14階部分 ●間取り/3LDK ●土地の権利/所有権 ●築年月/1973年(昭和48年)8月 ●月額管理費/6,000円 ●月額修繕積立金/10,000円 ●月額駐車場/10,000円(10月8日空有) ●管理形態/一部委託(管理人日勤) ●現況/空き家 ●引渡し/相談 ●仲介

阪急「山田」駅 バス乗車11分「下山田」バス停から 徒歩4分

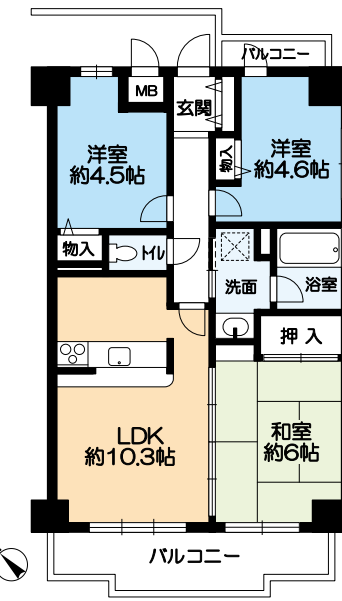
セントラルステージ千里II番館

価格 **1,280** 万円

ローン減税 適用



最上階
三方開放
角部屋



【不動産の概要】 ●所在地/吹田市樫切山 ●専有面積(壁芯)/57.00㎡(約17.24坪) ●バルコニー/約8.91㎡ ●構造/鉄筋コンクリート造地上4階建地下1階建/4階部分 ●間取り/3LDK ●土地の権利/所有権 ●築年月/1994年(平成6年)7月 ●月額管理費/9,980円 ●月額修繕積立金/15,000円 ●管理形態/全部委託(管理人巡回) ●現況/居住中 ●引渡し/相談 ●仲介