

OPEN HOUSE

購入・売却・リフォーム
& 住まいの相談会開催!!

1.13 SAT · 1.14 SUN 13:00~17:00

2WAY
アクセス!!

阪急京都線「総持寺」駅
徒歩5分
阪急京都線「茨木市」駅
徒歩12分

新築戸建
4LDK + WICL + SICL
土地面積 / 71.56㎡
建物面積 / 106.92㎡
3階建て/角地

現地案内図

住所：茨木市庄2丁目7-30



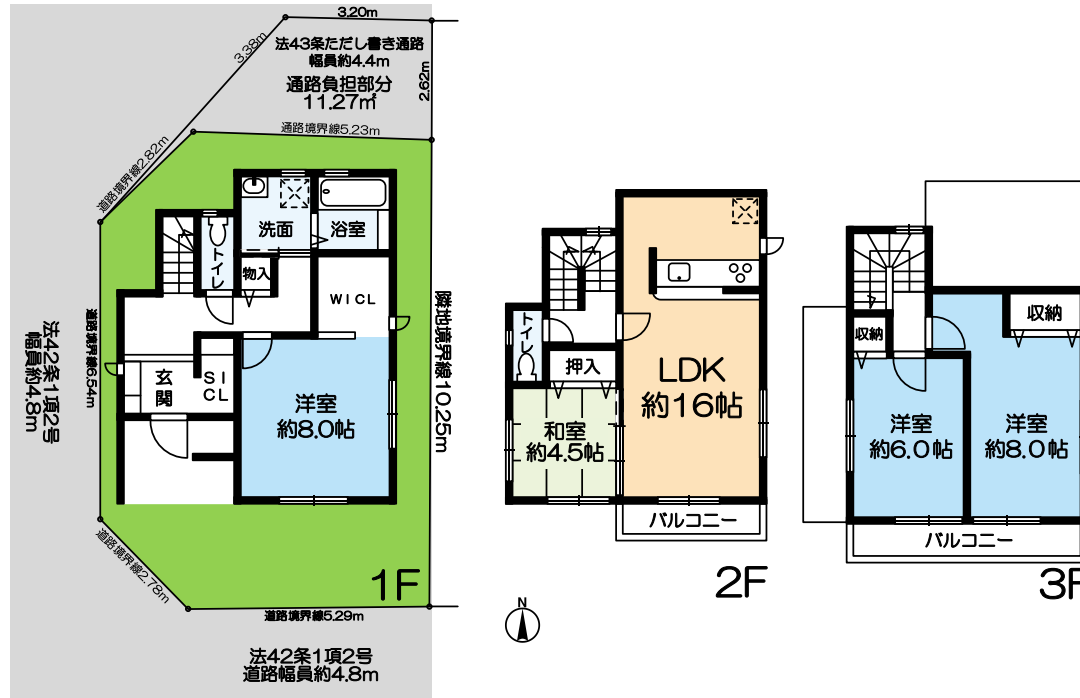
弊社は法令遵守の為、現地誘導看板は設置していません。予めご了承ください。
ご不明な場合は、「0120-403-081」までお問い合わせ下さい。

茨木市庄2丁目新築戸建

茨木市庄2丁目7-30

住宅ローン減税適合

価格 **3,580** 万円



返済例 3,580万円
借入れの場合

月々返済 約 **9.73** 万円

提携銀行ローン 3,580万円
変動金利 0.775% 35年返済 (金利優遇1.7%適用の場合)
別途諸経費要 個別審査有 (H30.1.8 現在) ボーナス払無

- 茨木市庄2丁目新築戸建
- 即日内覧可能!!
- 3階建て4LDK+WICL
- LDK広々約16帖
- シューズインクロークあります
- 詳細お気軽にお尋ねください!

【不動産の概要】●所在地/茨木市庄2丁目●土地面積(公簿)/71.56㎡(約21.64坪)別私道11.27㎡●建物面積/106.92㎡(約32.34坪)●構造/木造3階建●間取り/4LDK(+WICL)●土地の権利/所有権●築年月/2017年(平成29年)12月完成●接道/南側・幅員約4.8m公道に間口約5.2m接面/西側・幅員約4.8m公道に間口約6.5m接面●地目/宅地●地勢/平坦●法令上の制限/準防火地域/第3種高度地区●用途地域/第一種住居地域●建ぺい率/60%●容積率/160%●設備/電気・都市ガス・上水道・下水道●現況/完成●引渡し/相談●建築確認/第K S 1 1 7-6 1 2 0-0 0 1 8 6号●北側道路は建築基準法の道路ではありません。●仲介●27211-041651



日住サービス
Japan Living Service
豊中営業所 創業42年
~開設1979年~

エリア担当 **阿部 俊介** あべしゅんすけ
フリーダイヤル (携帯電話からも通話可能です!!)
0120-403-081
TEL 06-6848-3081 FAX 06-6858-5156
E-mail: toyonaka@nichiju.co.jp

日住サービス 〒560-0021 豊中市本町1丁目8番2号 (日住豊中本町ビル1階)
豊中営業所 営業時間: 9:30~18:00 定休日: 火曜日・水曜日

●広告有効期限は、平成30年1月14日●掲載の不動産の概要は、平成30年1月8日現在のものです。万一成約済の場合はご容赦下さい。売買不動産の価格は全て代金総額を表示しております。●弊社は、個人情報保護に関する法令を遵守し、個人情報の適正な取り扱いと保護に努めます。「個人情報保護方針」は弊社ホームページにて、開示しております。●間取図・方位は概略です。現地案内の際にお確かめ下さい。●<仲介>マーク表示の不動産のご成約の際には、仲介手数料を申し受けます。仲介手数料には、消費税が課税されます。

●掲載の返済例・日住サービス提携ローン・都市銀行の場合・35年返済・変動金利型0.775%(1.7%金利優遇適用) いずれの場合にも、お申込み戴きましても個別審査の結果ご利用いただけない場合がございます。住宅ローン借入時には、別途ローン事務手数料 登記料 保証料 契約印紙代等の費用が必要です。別途諸費用要 個別審査有(平成30年1月8日現在)

★24時間受付中★
~web無料査定~

2110.jp 検索



株式会社日住サービス(本社) 〒530-0001 大阪市北区梅田1-11-4-300 (大阪駅前第4ビル3階) TEL: 06-6343-1943
国土交通大臣免許(12)第2287号 (一社) 不動産協会会員 (一社) 不動産流通経営協会会員 (公社) 首都圏不動産公正取引協議会加盟