

売却



安全 確実な取引

不動産相談
受付中

ダブル査定

創業42年の信頼と実績



賃貸

塚口営業所では、売却査定と、賃料査定を同時にする「ダブル査定」が大変好評を頂いております。お気軽にお問い合わせください。

阪急「園田」駅 徒歩4分
一戸建 / 東園田町8丁目

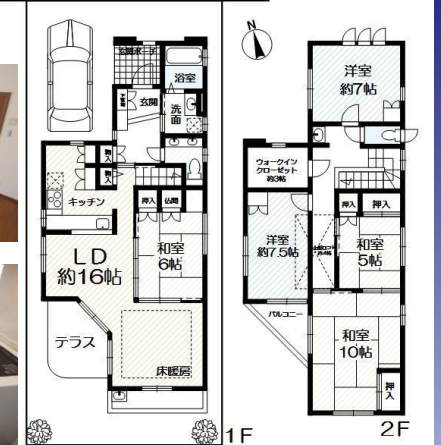


初広告

ローン減税適用



価格 **4,698** 万円



- 平成18年2月築
- 住友林業施工の家
- LDK約21帖のゆとり
- 5LDK・ロフト付き
- 平成29年10月室内改装

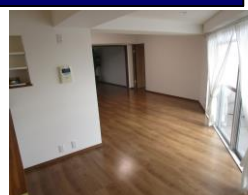
【不動産の概要】●所在地/尼崎市東園田町8丁目●土地面積(公簿)/139.23㎡(約42.11坪)●建物面積/138.39㎡(約41.86坪)●構造/木造2階建●間取り/5LDK●土地の権利/所有権●築年月/2006年(平成18年)2月●私道負担/無●接道/北側・幅員約10m公道●地目/宅地●地勢/平坦●法令上の制限/準防火地域/第2種高度地区●用途地域/第一種中高層住居専用地域●建ぺい率/60%●容積率/200%●設備/電気・都市ガス・上水道・下水道●現況/空き家●引渡し/相談●仲介

JR「尼崎」駅 徒歩5分
マンション / アミシング潮江イースト A参考棟

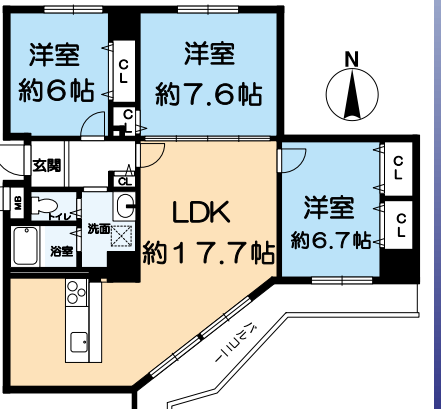


初広告

ローン減税適用



税込 **3,998** 万円



- 2017年11月室内改装済み
- システムキッチン交換
- 浴室ユニットバス交換
- 給湯器交換、温水洗浄便座交換
- 洗面化粧台交換・フローリング貼替

【不動産の概要】●所在地/尼崎市潮江1丁目●専有面積(壁芯)/88.96㎡(約26.91坪)●バルコニー/約9.16㎡●構造/鉄骨鉄筋コンクリート造地上14階建地下1階建/10階部分●間取り/3LDK●土地の権利/所有権●敷地総面積/6681.49㎡(約2021坪)●築年月/1994年(平成6年)3月●用途地域/近隣商業地域●月額管理費/9,800円●月額修繕積立金/8,980円●管理形態/全部委託(管理人日勤)●現況/空き家●引渡し/相談●検査済証/有●平成31年大規模修繕工事予定あり●仲介



国土交通大臣免許 (12) 第2287号 (一社) 不動産協会会員 (一社) 不動産流通経営協会会員
 (公社) 首都圏不動産公正取引協議会加盟
 株式会社日住サービス (本社) 〒530-0001 大阪市北区梅田1-11-4-300 大阪駅前第4ビル3階
 営業時間: 9:30~18:00 定休日: 火曜日・水曜日

●広告有効期限は、平成30年1月14日●掲載の不動産の概要は、平成30年1月7日現在のものです。万一成約済の場合はご容赦下さい。売買不動産の価格は全て代金総額を表示しております。●弊社は、個人情報保護に関する法令を遵守し、個人情報の適正な取り扱いと保護に努めます。「個人情報保護方針」は弊社ホームページにて、開示しております。●間取図・方位は概略です。現地案内の際にお確かめ下さい。●<仲介>マーク表示の不動産のご成約の際には、仲介手数料を申し受けます。仲介手数料には、消費税が課税されます。

フリーダイヤル **0120-160-721**
 WEB査定 2110.jp 検索

担当: 辻本 晃一
 ~開設1978年~
 掲載の返済例・日住サービス提携ローン・都市銀行の場合・35年返済・変動金利型0.775%(1.7%金利優遇適用)
 いずれの場合にも、お申込み戴きましても個別審査の結果ご利用いただけない場合がございます。住宅ローン借入時には、別途ローン事務手数料 登記料 保証料 契約印紙代等の費用が必要です。別途諸費用要 個別審査有(平成30年1月8日現在)

