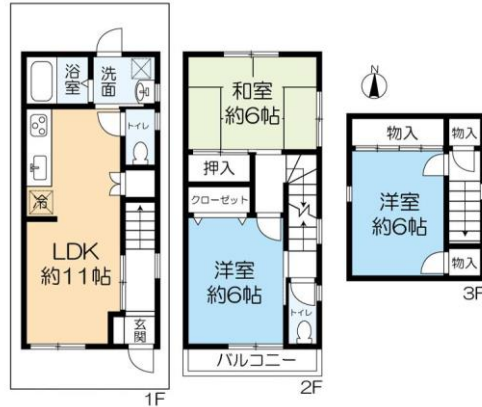


阪急「仁川」駅 徒歩10分  
 一戸建 / 仁川町1丁目



価格 **1,880** 万円

閑静な住宅地です♪  
 阪急今津線「仁川」まで  
 徒歩約10分です♪  
 裏には勝手口がありますので  
 ペットの飼育や物置場に  
 お使い下さい♪



【不動産の概要】●所在地/西宮市仁川町1丁目●土地面積(公簿)/48.02㎡(約14.52坪)●建物面積/73.8㎡(約22.32坪)●構造/木造3階建●間取り/3LDK●土地の権利/所有権●築年月/1997年(平成9年)5月●私道負担/無●接道/南側・幅員約4m公道に間口約4.3m接面●地目/宅地●法令上の制限/第2種高度地区●用途地域/第一種中高層住居専用地域●建ぺい率/60%●容積率/150%●現況/居住中●引渡し/相談●上記、接道は水路を介してのものです。再建築の際は、建築基準法第43条但し書きの許可が必要です。●仲介

阪急「武庫之荘」駅 徒歩18分  
 一戸建 / 武庫町4丁目

ローン減税適用  
 フラット35適合

価格 **3,180** 万円

- ◇平成28年8月築
- ◇2階建、4LDK
- ◇食洗器浄水器付システムキッチン
- ◇浴室乾燥暖房機付浴室
- ◇24時間換気システム
- ◇複層ガラス
- ◇屋根裏収納約3帖

価格変更



【不動産の概要】●所在地/尼崎市武庫町4丁目●土地面積81.39㎡(約24.62坪)●建物面積/91.08㎡(約27.55坪)●構造/木造2階建●間取り/4LDK●土地の権利/所有権●築年月/2016年(平成28年)8月●私道負担/無●接道/北側・幅員約5.8m公道に間口約6.5m接面●地目/宅地●地勢/平坦●法令上の制限/準防火地域/第2種高度地区/航空法●用途地域/第一種中高層住居専用地域●建ぺい率/60%●容積率/200%●設備/電気・都市ガス・上水道・下水道●現況/居住中●引渡し/相談●検査済証/有●仲介

阪急「武庫之荘」駅 徒歩12分  
 マンション / コープ野村武庫之荘



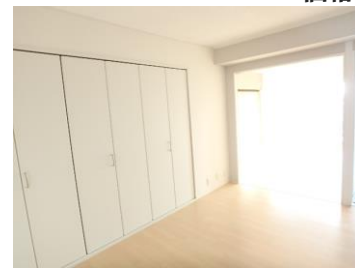
価格 **1,290** 万円

- 3方向開口
- 専用ポーチ2.59㎡
- キッチン・浴室に窓あり
- 2面バルコニー、眺望良好



【不動産の概要】●所在地/尼崎市南武庫之荘4丁目●専有面積(壁芯)/67.75㎡(約20.49坪)●バルコニー/約16.98㎡●構造/鉄筋コンクリート造地上8階建/5階部分●間取り/3LDK●土地の権利/所有権●敷地総面積/1434㎡(約433坪)、持ち分:10000分の250●築年月/1985年(昭和60年)6月●用途地域/第一種中高層住居専用地域、準住居地域●月額管理費/13,020円●月額修繕積立金/13,970円●管理形態/全部委託(管理人日勤)●現況/空き家●引渡し/相談●検査済証/有●仲介

阪急「武庫之荘」駅 徒歩10分  
 マンション / 下の森住宅



価格 **1,230** 万円

- 平成29年11月リフォーム済
- キッチン取り換え・建具取り換え
- 各居室クロス張替え
- DK、廊下、洋室フローリング張替
- 眺望良好・陽当たり良好
- 各居室約6帖以上です♪



【不動産の概要】●所在地/尼崎市南武庫之荘4丁目●専有面積(公簿)/64.7㎡(約19.57坪)●構造/鉄筋コンクリート造地上7階建/6階部分●間取り/3DK●土地の権利/所有権●敷地総面積/3752.95㎡(約1135坪)、持ち分:112分の1●築年月/1974年(昭和49年)4月●用途地域/第一種中高層住居専用地域、準住居地域●月額管理費/8,000円●月額修繕積立金/10,000円●管理形態/一部委託(管理人巡回)●現況/空き家●引渡し/相談●バルコニー面積は不明です。●仲介



掲載の返済例・日住サービス提携ローン 35年返済・変動金利型0.675%(1.8%金利優遇適用)・別途諸費用  
 要・個別審査有(平成30年6月10日現在)  
 いずれの場合にも、お申込み戴きましても個別審査の結果ご利用いただけない場合がございます。  
 住宅ローン借入時には、別途ローン事務手数料 登記料 保証料 契約印紙代等の費用が必要です。

●広告有効期限は、平成30年6月30日●掲載の不動産の概要は、平成30年6月10日現在のものです。万一成約済の場合はご容赦下さい。価格は全て代金総額を表示しております。●弊社は、個人情報保護に関する法令を遵守し、個人情報の適正な取り扱いと保護に努めます。「個人情報保護方針」は弊社ホームページにて、開示しております。●間取り・方位は概略です。現地案内の際にお確かめ下さい。●<仲介>マーク表示の不動産をご成約の際には、仲介手数料を申し受けます。仲介手数料には、消費税が課税されます。

