

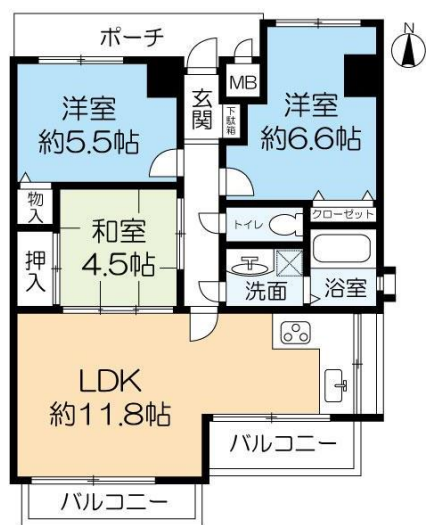
阪急「新伊丹」駅 徒歩4分
マンション / ソルディオ新伊丹



リフォーム済 初広告
平成29年10月 価格 2,380 万円



- 阪急「新伊丹」駅徒歩4分
- JR「伊丹」駅徒歩13分
- 東南角部屋、陽当り良好
- 南小学校…約730m
- リフォーム内容
 - ・全面加張替、ドア入替、畳表替、襖張替、洗面台入替、照明器具取付、のりリコック等



【不動産の概要】●所在地/伊丹市平松2丁目●専有面積(壁芯)/60.34㎡(約18.25坪)●バルコニー/約7.36㎡●構造/鉄筋コンクリート造地上6階建/5階部分●間取り/3LDK●土地の権利/所有権●敷地総面積/476.61㎡(約144坪)持ち分:47659分の3223●築年月/1996年(平成8年)9月●用途地域/第一種中高層住居専用地域●月額管理費/13,870円●月額修繕積立金/9,730円●管理形態/全部委託(管理人巡回)●現況/空き家●引渡し/相談●仲介

28207-039319

阪急「伊丹」駅 バス乗車17分「西野」バス停から 徒歩3分
マンション / シャルマンコーポ伊丹



価格 1,390 万円

- 4LDK (専有面積約82㎡)
- 南向き、陽当り良好
- 「伊丹昆陽店」…約180m
- 「関西スーパー」…約430m
- 「桜台小学校」…約330m
- 「十六名公園」…約20m
- 緑が多く静かな住環境です



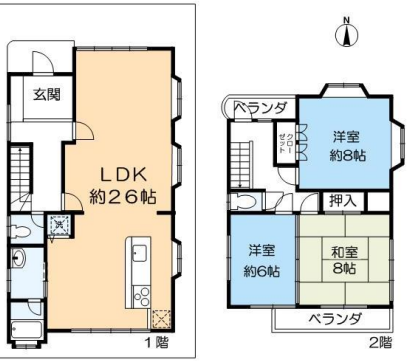
【不動産の概要】●所在地/伊丹市西野1丁目●専有面積(壁芯)/82.89㎡(約25.07坪)●バルコニー/約9.72㎡●構造/鉄骨鉄筋コンクリート造地上13階建/3階部分●間取り/4LDK●土地の権利/所有権●敷地総面積/12418.86㎡(約3756坪)持ち分:2154691分の8289●築年月/1984年(昭和59年)9月●用途地域/第一種中高層住居専用地域●月額管理費/4,770円●月額修繕積立金/14,340円●管理形態/全部委託(管理人常駐)●現況/居住中●引渡し/相談●仲介

阪急「伊丹」駅 徒歩5分
一戸建 / 梅ノ木1丁目

価格 4,480 万円



- 阪急「伊丹」駅…徒歩5分
- 敷地面積約37坪
- 延床面積約37坪
- 前面公道幅員…約4.5m
- 阪急バス…約120m
- 南小学校…約780m



【不動産の概要】●所在地/伊丹市梅ノ木1丁目●土地面積(公簿)/122.44㎡(約37.03坪)●建物面積/122.78㎡(約37.14坪)●構造/木造2階建●間取り/3LDK●土地の権利/所有権●築年月/1983年(昭和58年)2月●私道負担/無●接道/北側・幅員約4.5m公道に間口約8.5m接面●地目/宅地●地勢/平坦●法令上の制限/第3種高度地区●用途地域/第一種住居地域●建ぺい率/60%●容積率/200%●設備/電気・都市ガス・上水道・下水道●現況/居住中●引渡し/相談●仲介

28207-039232

阪急「伊丹」駅 徒歩15分
マンション / ロックス



ローン減税適用 価格 2,780 万円

- 専有面積98㎡(公簿)
- 東南角部屋
- 床下収納・掘コタツ有り
- 南向き、陽当り良好
- ペット飼育可(規約制限有り)
- 敷地内駐車場引継ぎ可(月額7,000円)



【不動産の概要】●所在地/伊丹市千僧3丁目●専有面積(公簿)/98.61㎡(約29.82坪)●構造/鉄筋コンクリート造地上5階建/1階部分●間取り/4LDK●土地の権利/所有権●敷地総面積/597.47㎡(約180坪)持ち分:73850分の7140●築年月/1995年(平成7年)1月●用途地域/第二種中高層住居専用地域●月額管理費/2,000円●月額修繕積立金/10,490円●月額駐車場/7,000円(10月16日空有)●管理形態/自主管理●現況/居住中●引渡し/2018年2月下旬●洋室約7.8帖の下の同じ広さ(高さ約1.4m)の床下収納があります。●仲介

28207-039232

