

不動産のご売却、賃貸のご相談を承ります。査定は無料です。

Japan Living Service

売主様と買主様とのご縁結び



売却不動産募集

日住サービスは、昭和51年1月に開業し今年で創業42年を迎えます。長年培ったノウハウを最大限に活かし不動産取引を全力でサポート致します。

伊丹営業所は、阪急「伊丹」駅南側約20mの場所にあり、アクセスの良さ、1階入口の入りやすさも、お客様から大変好評を頂いております。不動産売却に関するご相談は、下記フリーダイヤル担当：加藤までお気軽にお問い合わせ下さい。



まずは無料査定させて頂きます。
不動産のご売却は日住サービスにお任せ下さい

阪急「塚口」駅 バス乗車14分「県住南口」バス停から 徒歩6分
売土地 / 野間北3丁目



価格 **3,280** 万円



- 建築条件はございません
- 第2種低層住居専用地域 区画の整った住宅街です
- 東南角地
- 南側前面幅員約4.6m
- 東側前面幅員約5.5m



【不動産の概要】●所在地/伊丹市野間北3丁目●面積(公簿)/139.34㎡(約42.15坪)●土地の権利/所有権●私道負担/無●接道/東側・幅員約5.5m公道に間口約10.2m接面/南側・幅員約4.6m公道に間口約8m接面●地目/宅地●地勢/平坦●法令上の制限/第2種高度地区●用途地域/第2種低層住居専用地域●建ぺい率/60%●容積率/150%●建築条件無●設備/都市ガス(引込み:有り)・上水道(引込み:有り)・下水道(引込み:有り)●現況/古家有●引渡し/相談●仲介 28207-039307

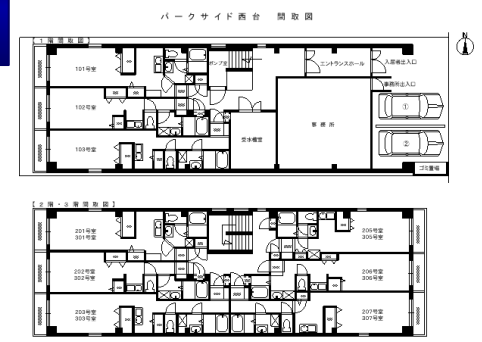
収益 西台2丁目 一棟マンション

現状年収 約 **1,235** 万円 / 現状利回り 約 **7** %

価格 **1億7,500** 万円



公租公課その他必要経費を差し引く前のものであり将来にわたって保証されるものではありません。



- 阪急「伊丹」駅より徒歩3分
- 平成9年11月築
- 検査済証有り
- 現況満室(利回り約7.0%)
事務所×1戸・1R×15戸・駐車場×2台

【不動産の概要】●交通/阪急「伊丹」駅徒歩3分●所在地/伊丹市西台2丁目●土地面積(公簿)/270.58㎡(約81.85坪)●建物面積/621㎡(約187.85坪)●構造/鉄骨造地上3階建●間取り/事務所×1戸1R×15戸駐車場×2台●土地の権利/所有権●築年月/1997年(平成9年)11月●私道負担/無●接道/東側・幅員約6.2m公道に間口約9.2m接面●地目/宅地●地勢/平坦●法令上の制限/防火地域/駐車場整備地区●用途地域/近隣商業地域●建ぺい率/80%●容積率/300%●設備/電気・都市ガス・上水道・下水道●現況/賃貸中●建確(平成9年5月9日第2009号)検査済(平成9年11月11日第2009号)●仲介 28207-039275

売却

不動産に関し最適の判断をするには、多くの選択肢の検討や知識が必要です。売却をするか賃貸にするかもその選択肢の一つです。日住サービスでは、お客様に最善の選択をして頂けるよう各分野の専門家と連携し、きめ細かく全力でサポートさせて頂きます。

創業42年の信頼と実績

ダブル査定

豊富な経験によるアドバイス

伊丹営業所では、売却査定と、賃料査定を同時にする「ダブル査定」が大変好評を頂いております。査定は無料でさせて頂きます。お気軽にお問い合わせ下さい。

0120-793-250

賃貸不動産 大募集

賃貸