

オープンハウス開催 1月13日(土)1月14日(日) 午後1:00~午後4:00

阪神「鳴尾」駅 徒歩8分

新築一戸建

価格 **5,480** 万円

住所：西宮市小松西町2丁目2-19

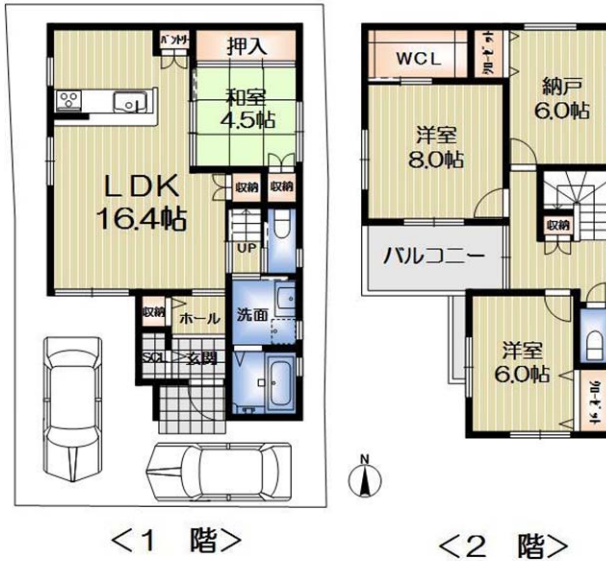
耐震等級3
劣化対策等級3
維持管理対策等級3
省エネルギー対策等級3

ローン減税適用
フラット35適合
長期優良住宅

弊社
売主



- 長期優良住宅・劣化対策等級3
- 耐震等級3・維持管理対策等級3
- 省エネルギー対策等級3 ■駐車2台可
- 土地約30.95坪 ■シューズボックス有
- 阪神本線「鳴尾」駅まで徒歩8分
- 学文中学校まで約240m



【不動産の概要】 ●土地面積(公簿)/102.34㎡(約30.95坪) ●建物面積/104.54㎡(約31.62坪) ●構造/木造2階建 ●間取り/4LDK ●土地の権利/所有権 ●築年月/2017年(平成29年)11月 ●私道負担/無 ●接道/南側・幅員約4m公道に間口約7.8m接面 ●地目/宅地 ●地勢/平坦 ●法令上の制限/第4種高度地区 ●用途地域/第一種住居地域 ●建ぺい率/60% ●容積率/160% ●設備/電気・都市ガス・上水道・下水道 ●現況/空き家 ●引渡し/即時 ●※フラット35SA適合 ※耐震等級3、劣化対策等級3維持管理対策等級3、省エネルギー対策等級3 【設備仕様】 ●ガラストップコンロ ●食器洗乾燥機 ●浴室換気乾燥暖房機(カワック) ●一体型シャワートイレ ●24号給湯器(エコジョーズ) ●Low-Eペアガラス ●録画機能付カラーテレビインターホン等 【その他特徴】 ●南向きにつき陽当たり良好 ●キッチンにパントリー ●エコ仕様のLED標準照明 ●ホールからもバルコニーに出られます。 ●売主

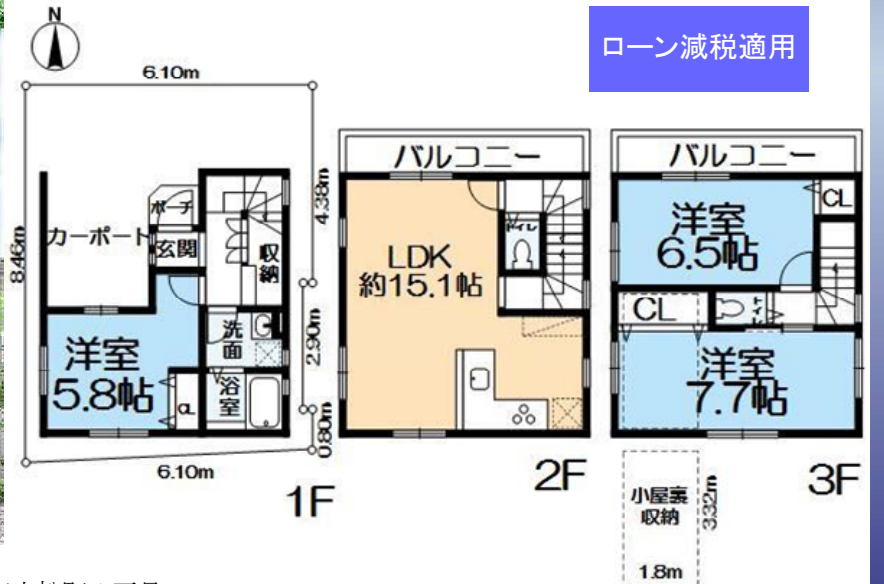
阪神「武庫川」駅 徒歩10分 新築一戸建 小松町1丁目

価格 **3,480** 万円

3480 万円 借入で、

月々約 **9.5** 万円 (ボーナス支払無)

- ☆平成30年3月完成予定
- ☆阪神武庫川駅まで徒歩10分
- ☆屋根裏収納有り
- ☆LDKに床暖房ヌック(3系統)
- ☆浴槽 サーモバス(LIXIL)
- ☆ミストカワック有り



【不動産の概要】 ●所在地/西宮市小松町1丁目 ●土地面積(公簿)/50.53㎡(約15.28坪) 別私道約12.1㎡ ●建物面積/90.3㎡(約27.31坪) 車庫部分9.32㎡含む ●構造/木造3階建 ●間取り/3LDK ●土地の権利/所有権 ●築年月/2018年(平成30年)3月完成予定 ●接道/北側・幅員約4.2m私道に間口約6.1m接面(位置指定有) ●地目/宅地 ●地勢/平坦 ●法令上の制限/第2種高度地区 ●用途地域/第二種中高層住居専用地域 ●建ぺい率/60% ●容積率/168% ●設備/電気・都市ガス・上水道・下水道 ●現況/未完成 ●引渡し/相談 ●建築確認/第J17-20679号 ●検査済証/有 ●北側道路12.1.48㎡(持ち分10分の1) ●玄関扉カードキー、シールキー対応(操作盤付インターフェースユニットにより、リビングから鍵の施錠が出来ます) ●ペアガラス ●エコジョーズ ●仲介

