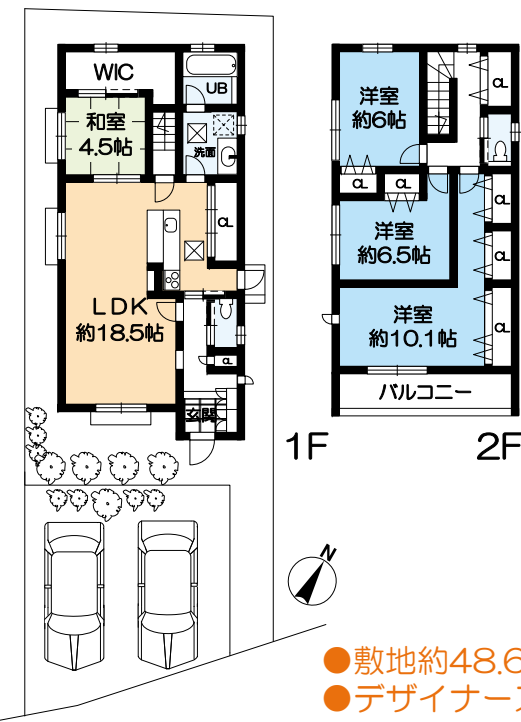


1976年創業

不動産の売買・賃貸・リフォーム・管理についてのご相談は日住サービスにお問い合わせ下さい

4/22(日) 13:00~16:00 奥畑新築一戸建 オープンハウス開催

- 会場/西宮市奥畑2-5付近
- 現地までの道順がわかりにくい場合は、フリーダイヤルにてお問い合わせ下さい。
- 時間外でもご相談承ります。お気軽にお問い合わせください。



ローン控除適用 フラット35適合 軽車2台以上可
価格 **6,460** 万円

- ◎南側道路に面した、陽光溢れる明るい住環境
- ◎暮らしを快適にする設備仕様
- 床暖房 ●エコジョース ●ガス式浴室暖房乾燥機
- 食器洗乾燥機 ●LDKエアコン ●照明 ●カーテン
- Low-eペアガラス ●制震ダンパー

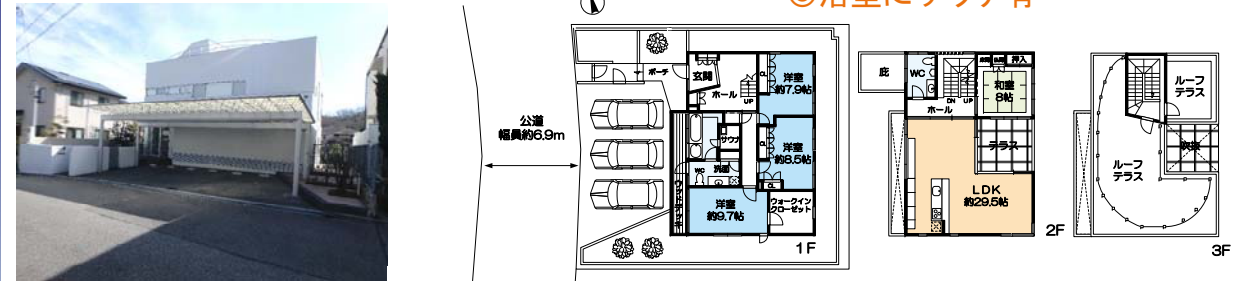


- 敷地約48.6坪
- デザイナーズ住宅

【不動産の概要】 ●所在地/西宮市奥畑 ●交通/阪急「苦楽園口」駅徒歩9分 ●土地面積(公簿)/160.68㎡(約48.6坪) ●建物面積/125.88㎡(約38.07坪) ●構造/木造2階建 ●間取り/4LDK ●土地の権利/所有権 ●築年月/2018年(平成30年)3月築 ●私道負担/無 ●接道/南側・幅員約7.9m公道に間口約8m接面 ●地目/宅地 ●用途地域/第一種低層住居専用地域 ●建ぺい率/40% ●容積率/100% ●設備/電気・都市ガス・上水道 ●現況/空き家 ●引渡し/相談 ●建築確認/第BVJ-EHM17-10-0664号 ●仲介 28204-066581

阪急「夙川」駅 バス乗車15分「鷲林寺南口」バス停から 徒歩3分
一戸建 / 鷲林寺南町

ローン控除適用 価格 **5,980** 万円

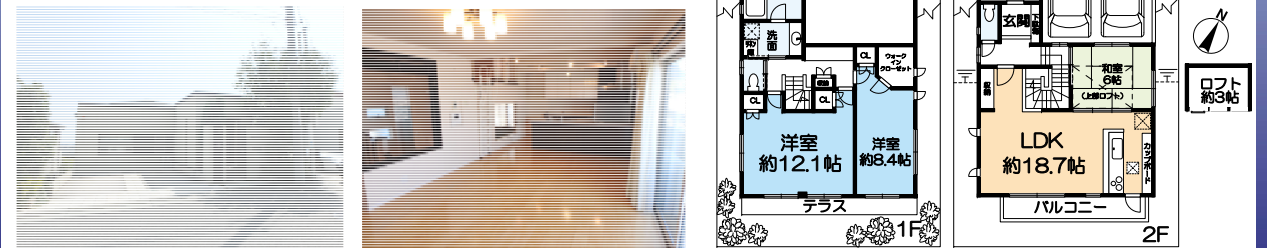


【不動産の概要】 ●所在地/西宮市鷲林寺南町 ●土地面積(公簿)/275.61㎡(約83.37坪) ●建物面積/180.24㎡(約54.52坪) ●構造/鉄骨造2階建 ●間取り/4LDK ●土地の権利/所有権 ●築年月/2002年(平成14年)4月 ●私道負担/無 ●接道/北西側・幅員約6.9m公道に間口約15.9m接面 ●地目/宅地 ●地勢/平坦 ●用途地域/第一種低層住居専用地域 ●建ぺい率/40% ●容積率/100% ●設備/電気・上水道・下水道 ●現況/空き家 (セカンドハウス使用) ●引渡し/相談 ●仲介 28204-067042

阪急「甲陽園」駅 徒歩6分
一戸建 / 甲陽園西山町

ローン控除適用 価格 **5,980** 万円

- ◎旧三井不動産レジデンシャル分譲のデザイナーズ住宅
- ◎カースペースは並列2台駐車可能
- ◎窓の外に広がるパノラマ眺望は圧巻です



【不動産の概要】 ●所在地/西宮市甲陽園西山町 ●交通/阪急「甲陽園」駅徒歩6分 ●土地面積(公簿)/150.02㎡(約45.38坪) ●別私道493㎡のうち持分30分の2 ●建物面積/111.42㎡(約33.7坪) ●構造/木造鉄筋コンクリート造2階建 ●間取り/3LDK(+ロフト) ●土地の権利/所有権 ●築年月/2007年(平成19年)11月 ●接道/北西側・幅員約6.3m私道に間口約9.5m接面 ●地目/宅地 ●用途地域/第一種低層住居専用地域 ●建ぺい率/40% ●容積率/100% ●設備/電気・都市ガス・上水道・下水道 ●現況/空き家 ●引渡し/相談 ●仲介 28204-065940

日住サービス
Japan Living Service



苦楽園営業所

～開設1984年～
所長：山田 哲也

フリーダイヤル **0120-749-910**

国土交通大臣免許(12)第2287号 (一社)不動産協会会員(一社)不動産流通経営協会会員
(公社)首都圏不動産公正取引協議会加盟
株式会社日住サービス (本社) 〒530-0001 大阪市北区梅田1-11-4-300 大阪駅前第4ビル3階
営業時間:9:30~18:00 定休日:火曜日・水曜日

〒662-0075 西宮市南越木岩町5番18号
TEL 0798-71-4910 FAX 0798-71-4960
E-mail kurakuen@nichiju.co.jp

掲載の返済例・日住サービス提携ローン・都市銀行の場合・35年返済・変動金利型0.675%(1.8%金利優遇適用)
いずれの場合にも、お申込み戴きましても個別審査の結果ご利用いただけない場合がございます。住宅ローン借入時には、別途ローン事務手数料 登記料 保証料 契約印紙代等の費用が必要です。別途諸費用要 個別審査有(2018年4月16日現在)

