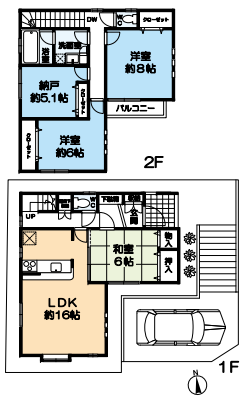


1976年創業 不動産の売買・賃貸・リフォーム・管理についてのご相談は日住サービスにお問い合わせ下さい

阪急「苦楽園口」駅 徒歩15分
 一戸建 / 樋之池町



ローン控除適用 価格 **5,380** 万円

- ◎平成26年築の長期優良住宅
- ◎住宅性能評価書取得済(設計・建築)
- ◎エコでクリーンな太陽光発電システム
- ◎LDKはゆとりの広さ約16帖

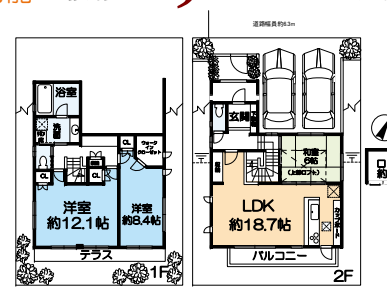
【不動産の概要】●所在地/西宮市樋之池町●土地面積(公簿)/114.65㎡(約34.68坪)●私道負担/無●建物面積/104.33㎡(約31.55坪)●構造/木造2階建●間取り/3LDK+納戸●土地の権利/所有権●築年月/2014年(平成26年)7月●接道/東側・幅員約5.9m公道に間口約8.4m接面●地目/宅地●用途地域/第一種中高層住居専用地域●建ぺい率/60%●容積率/200%●設備/電気・都市ガス・上水道・下水道●現況/空き家●引渡し/相談●仲介

阪急「甲陽園」駅 徒歩6分
 一戸建 / 甲陽園西山町

- ◎デザイナーズ住宅
- ◎眼下に広がるパノラマ眺望
- ◎カースペースは並列2台駐車可能
- ◎暮らしを快適にする設備仕様

ローン控除適用 価格 **5,980** 万円

- ガス温水式床暖房●食器洗乾燥機
- サーモバス●電動シャッター
- ミストサウナ付浴室暖房乾燥機



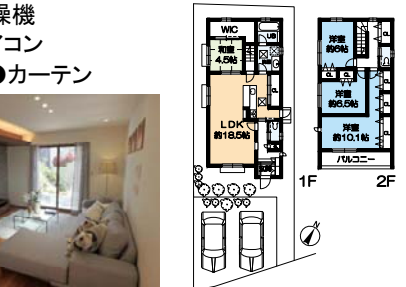
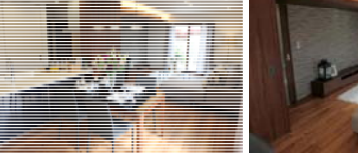
【不動産の概要】●所在地/西宮市甲陽園西山町●土地面積(公簿)/150.02㎡(約45.38坪)別私道493㎡のうち持分30分の2●建物面積/111.42㎡(約33.7坪)●構造/木造鉄筋コンクリート造2階建●間取り/3LDK(+ロフト)●土地の権利/所有権●築年月/2007年(平成19年)11月●接道/北西側・幅員約6.3m私道に間口約9.5m接面●地目/宅地●用途地域/第一種低層住居専用地域●建ぺい率/40%●容積率/100%●現況/空き家●引渡し/相談●仲介

阪急「苦楽園口」駅 徒歩9分
 新築一戸建 / 奥畑

- ◎デザイナーズ住宅
- ◎暮らしを快適にする設備仕様

ローン控除適用 価格 **6,460** 万円

- 床暖房●エコジョース●食器洗乾燥機
- ガス式浴室暖房乾燥機●LDKエアコン
- Low-eペアガラス●制震ダンパー●カーテン



【不動産の概要】●所在地/西宮市奥畑●土地面積(公簿)/160.68㎡(約48.6坪)●建物面積/125.88㎡(約38.07坪)●構造/木造2階建●間取り/4LDK●土地の権利/所有権●築年月/2018年(平成30年)3月●私道負担/無●接道/南側・幅員約7.9m公道に間口約8m接面●地目/宅地●用途地域/第一種低層住居専用地域●建ぺい率/40%●容積率/100%●現況/空き家●引渡し/相談●建築確認/第BVJ-EHM17-10-0664号●仲介

不動産総合企業 日住サービスだからできる

弊社は37営業所全てに売買・賃貸担当者が在籍 売買・賃貸どちらのご相談もお受け致します

売却 or 賃貸 W 査定

不動産のご売却・賃貸のご相談承ります!

売却査定と賃貸査定を同時に行う『ダブル査定』が大変好評をいただいております 査定はもちろん無料です!

売却・賃貸 不動産 大募集

不動産に関する最適な判断をするには、多くの選択肢の検討や知識が必要です。売却にするのか賃貸にするのかも、その選択肢の一つです。日住サービスでは、お客様のご都合に合わせて選択をしていただけるよう各分野の専門家と連携し、きめ細かくサポートさせていただきます。下記営業所までお気軽にご連絡ください

リフォームは高くつくし、売却が良くなるかな?

私の家なら売却・賃貸どちらが良いのかな?

また住むかもしれないし、賃貸に出してもう少しマイホームを所有しておこうかな?

阪急「苦楽園口」駅 徒歩12分・「甲陽園」駅 徒歩9分
 マンション / ファミール苦楽園

弊社売主につき 仲介手数料不要

ローン控除適用 価格 **3,550** 万円

最上階につき陽当たり・眺望良好
 採光・通風に優れた三方開放の角住戸
 玄関ポーチにトランクルームあり

【平成30年6月下旬リフォーム完了予定】

- ◎全室 壁・天井クロス張替
- ◎システムキッチン交換
- ◎高効率温水床暖房交換
- ◎ユニットバス交換(浴室暖房乾燥機付)
- ◎洗面化粧台・トイレ・給湯器交換
- ◎畳表替、襖・障子張替
- ◎フローリング張替(LDK・洋室2室・廊下)
- ◎建具補修、網戸張替
- ◎ハウスクリーニング 等

現地バルコニーからの眺望

【不動産の概要】●所在地/西宮市獅子ケ口町●専有面積(壁芯)/79.06㎡(約23.91坪)●バルコニー/約12.39㎡●ルーフトバルコニー/約18.00㎡(月額使用料/1,800円)●構造/鉄筋コンクリート造地上5階建/5階部分●間取り/3LDK●土地の権利/所有権●築年月/2001年(平成13年)1月●用途地域/第一種中高層住居専用地域●月額管理費/10,000円●月額修繕積立金/12,240円●月額町内会費/150円●月額自転車置場使用料/200円●管理形態/全部委託(管理人日勤)●現況/空き家●引渡し/相談●トランクルーム0.90㎡(使用料無償)●売主