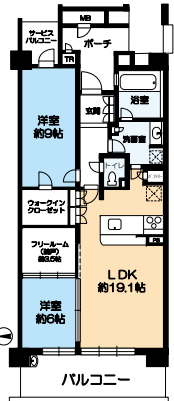


不動産のご売却、賃貸のご相談を承ります。査定は無料です。

Japan Living Service

阪急「苦楽園口」駅 徒歩2分  
マンション / プレティナージュ苦楽園



◎最大出幅約2mの  
ワイドバルコニー  
◎1620サイズの窓付浴室  
◎敷地内地下平面駐車場権利付き  
(全長:6,000mm、全幅:2,500mm)



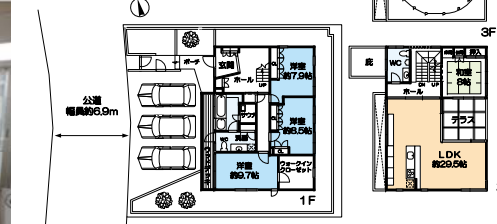
ハイ  
ルーフ車も  
楽々  
駐車可  
能です

【不動産の概要】●所在地/西宮市南越木岩町●専有面積(壁芯)/84.54㎡(約25.57坪)●バルコニー/約17.08㎡●構造/鉄筋コンクリート造地上5階建地下1階建/4階部分●間取り/2LDK(+フリースペース(納戸))●土地の権利/所有権●築年月/2008年(平成20年)6月●用途地域/第一種中高層住居専用地域●月額管理費/18,440円●月額修繕積立金/11,390円●月額駐車場/6,570円(内訳/管理費:4,060円、積立金:2,510円)●管理形態/全部委託(管理人日勤)●現況/空き家●引渡し/相談●トランクルーム4.43㎡(使用料無償)●仲介

28204-067001

阪急「夙川」駅 バス乗車15分「鷺林寺南口」バス停から 徒歩3分  
一戸建 / 鷺林寺南町

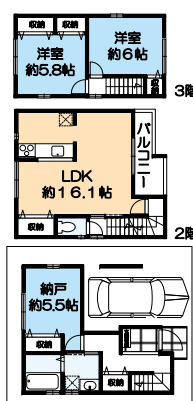
◎屋根付カーポート3台駐車可  
◎デザイナーズ住宅(オール電化)  
◎敷地面積約83.37坪  
◎LDK・浴室・洗面室に床暖房  
◎浴室にサウナ有



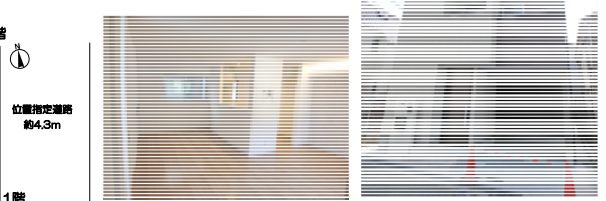
【不動産の概要】●所在地/西宮市鷺林寺南町●土地面積(公簿)/275.61㎡(約83.37坪)●建物面積/180.24㎡(約54.52坪)●構造/鉄骨造2階建●間取り/4LDK●土地の権利/所有権●築年月/2002年(平成14年)4月●私道負担/無●接道/北西側●幅員約6.9m公道に間口約15.9m接面●地目/宅地●地勢/平坦●用途地域/第一種低層住居専用地域●建ぺい率/40%●容積率/100%●現況/空き家(セカンドハウス使用)●引渡し/相談●仲介

28204-067042

JR「甲子園口」駅 徒歩17分  
新築一戸建 / 日野町



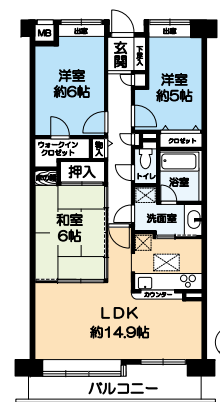
～セセラの家～  
◎全室ペアガラス  
◎浴室は1616サイズ(カワック付き)  
◎LDKに床暖房有



【不動産の概要】●所在地/西宮市日野町●土地面積(公簿)/60.06㎡(約18.16坪)別私道223.58㎡のうち持分9分の1●建物面積/95.27㎡(約28.81坪)●構造/木造3階建●間取り/2LDK+納戸●土地の権利/所有権●築年月/2018年(平成30年)4月●接道/東側●幅員約4.3m私道に間口約7m接面(位置指定有)●地目/宅地●地勢/平坦●用途地域/第一種中高層住居専用地域●建ぺい率/60%●容積率/200%●現況/空き家●引渡し/相談●建築確認/第JA-20512A号●上記建物面積には、車庫部分10.66㎡が含まれております。●仲介

28204-066528

阪急「苦楽園口」駅 徒歩17分  
マンション / 苦楽園ガーデンハウス



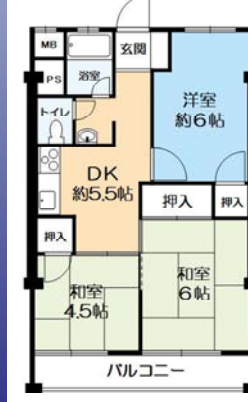
◎南東向きにつき陽当たり良好  
◎ペット飼育可(規約制限有)  
◎床の間のある本格和室



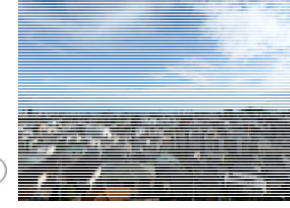
【不動産の概要】●所在地/西宮市老松町●専有面積(壁芯)/76.79㎡(約23.22坪)●バルコニー/約7.9㎡●構造/鉄筋コンクリート造地上7階建地下1階建/1階部分●間取り/3LDK●土地の権利/所有権●築年月/1997年(平成9年)2月●用途地域/第一種中高層住居専用地域●月額管理費/8,000円●月額修繕積立金/11,340円●管理形態/全部委託(管理人日勤)●現況/空き家●引渡し/相談●仲介

28204-066275

阪急「苦楽園口」駅 徒歩8分  
マンション / 夙川第3コーポラス



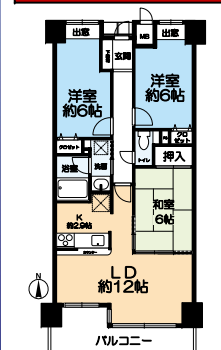
◎最上階の南向き  
◎平成30年5月  
洗面化粧台交換・  
ハウスクリーニング実施



【不動産の概要】●所在地/西宮市豊楽町●専有面積(壁芯)/45.36㎡(約13.72坪)●バルコニー/約4.86㎡●構造/鉄骨造地上8階建/7階部分●間取り/3DK●土地の権利/所有権●築年月/1970年(昭和45年)9月●用途地域/第一種低層住居専用地域●月額管理費/4,000円●月額修繕積立金/12,000円●管理形態/全部委託(管理人巡回)●現況/空き家●引渡し/相談●仲介

28204-067466

阪急「夙川」駅 徒歩8分  
賃料 13.5万円 / ロイヤル夙川公園



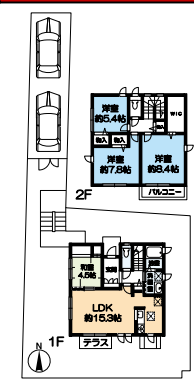
3LDK 分譲貸マンション  
☆南向き陽当たり・眺望良好  
☆床暖房・食洗機あり  
☆駐車場空有(月額15,000円)



【不動産の概要】●管理費・共益/10,000円●敷金/15万円●礼金/35万円●普通借家●所在地/西宮市結善町●面積/約72.28㎡●構造/鉄筋コンクリート造地上6階建/4階部分●築年月/2000年(平成12年)10月●管理形態/全部委託(管理人日勤)●火災保険加入要/20,000円(2年間)●保証会社加入要/(保証人有)契約時に64000円、以降1年毎に1万円【保証人無しの場合や賃料以外に月額支払額が発生する場合、保証料は変動します。●現況/空き家●入居予定日/即時●敷地内駐車場/空有(機械式)月額15,000円●仲介

28204A028519

阪急「苦楽園口」駅 徒歩18分  
賃料 17万円 / 毘沙門町



4LDK 貸戸建  
☆2013年4月築  
☆駐車場2台可(縦列)  
☆積水ハウス施工  
☆ペット室内小型犬1匹相談可



【不動産の概要】●敷金/17万円●礼金/34万円●普通借家/2年●所在地/西宮市毘沙門町●面積/建物約105.3㎡●構造/軽量鉄骨造2階建●築年月/2013年(平成25年)4月●火災保険加入要/20,000円(2年間)●保証会社加入要(会社指定有)/(保証人有)契約時に賃料の合計の50%【最低保証料2万円】、以降1年毎に1万円/年。保証人無しの場合や上記以外に月額支払額が発生する場合、保証料は変動します。●現況/空き家●入居予定日/即時●仲介

28204A028464