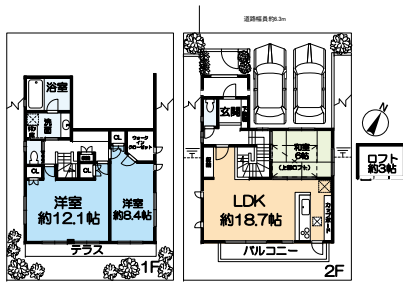


阪急「甲陽園」駅 徒歩6分  
 一戸建 / 甲陽園西山町

- ◎デザイナーズ住宅
- ◎眼下に広がるパノラマ眺望
- ◎カースペースは並列2台駐車可能
- ◎暮らしを快適にする設備仕様
- ガス温水式床暖房 ●食器洗乾燥機
- サーモバス ●電動シャッター
- ミストサウナ付浴室暖房乾燥機

ローン控除適用  
 価格 **5,980** 万円



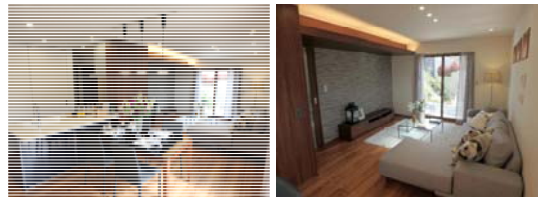
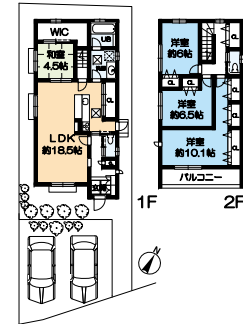
【不動産の概要】●所在地/西宮市甲陽園西山町●土地面積(公簿)/150.02㎡(約45.38坪)別荘道493㎡のうち持分30分の2●建物面積/111.42㎡(約33.7坪)●構造/木造鉄筋コンクリート造2階建●間取り/3LDK(+ロフト)●土地の権利/所有権●築年月/2007年(平成19年)11月●接道/北西側・幅員約6.3m私道に間口約9.5m接面●地目/宅地●用途地域/第一種低層住居専用地域●建ぺい率/40%●容積率/100%●現況/空き家●引渡し/相談●仲介

28204-065940

阪急「苦楽園口」駅 徒歩9分  
 新築一戸建 / 奥畑

- ◎デザイナーズ住宅
- ◎暮らしを快適にする設備仕様
- 床暖房 ●エコジョース ●食器洗乾燥機
- ガス式浴室暖房乾燥機 ●LDKエアコン
- Low-eペアガラス ●制震ダンパー ●カーテン

ローン控除適用  
 価格 **6,460** 万円



【不動産の概要】●所在地/西宮市奥畑●土地面積(公簿)/160.68㎡(約48.6坪)●建物面積/125.88㎡(約38.07坪)●構造/木造2階建●間取り/4LDK●土地の権利/所有権●築年月/2018年(平成30年)3月●私道負担/無●接道/南側・幅員約7.9m公道に間口約8m接面●地目/宅地●用途地域/第一種低層住居専用地域●建ぺい率/40%●容積率/100%●現況/空き家●引渡し/相談●建築確認/第BVJ-EHM17-10-0664号●仲介

28204-066581

阪急「苦楽園口」駅 徒歩2分  
 マンション / プレティナーージュ苦楽園

- ◎最大出幅約2mのワイドバルコニー
- ◎1620サイズの窓付浴室
- ◎敷地内地下平面駐車場権利付き(全長:6,000mm、全幅:2,500mm)

価格 **7,180** 万円



【不動産の概要】●所在地/西宮市南越木岩町●専有面積(壁芯)/84.54㎡(約25.57坪)●バルコニー/約17.08㎡●構造/鉄筋コンクリート造地上5階建地下1階建/4階部分●間取り/2LDK+フリールーム(納戸)●土地の権利/所有権●築年月/2008年(平成20年)6月●用途地域/第一種中高層住居専用地域●月額管理費/18,440円●月額修繕積立金/11,390円●月額駐車場/6,570円(内訳/管理費:4,060円、積立金:2,510円)●管理形態/全部委託(管理人日勤)●現況/空き家●引渡し/相談●トランクルームA.43㎡(使用料無償)●仲介

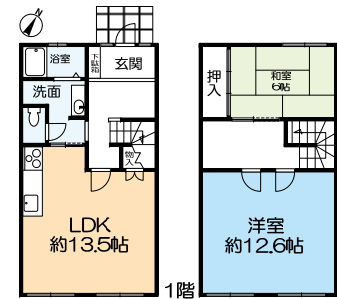
28204-067001

阪急「苦楽園口」駅 徒歩18分  
 一戸建 / 老松町

ミサワホーム施工  
 こだわりの注文住宅

価格 **3,750** 万円

- ◎屋根付カーポート
- ◎敷地約34.97坪
- ◎全居室6帖以上有



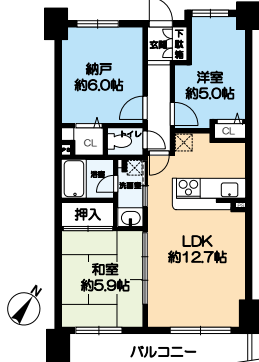
【不動産の概要】●所在地/西宮市老松町●土地面積(公簿)/115.61㎡(約34.97坪)●建物面積/86.38㎡(約26.12坪)●構造/軽量鉄骨造2階建●間取り/2LDK●土地の権利/所有権●築年月/1984年(昭和59年)4月●私道負担/無●接道/北西側・幅員約4m公道●地目/宅地●地勢/平坦●用途地域/第二種低層住居専用地域●建ぺい率/60%●容積率/150%●設備/都市ガス・上水道・下水道●現況/空き家●引渡し/相談●仲介

28204-066410

阪急「甲陽園」駅 徒歩8分  
 マンション / レヴィール甲陽園

ローン控除適用  
 価格 **2,799** 万円

- 2018年3月リフォーム済
- システムキッチン、洗面化粧台交換
- 浴室乾燥機、給湯器交換
- 便器、温水洗浄便座交換 他



【不動産の概要】●所在地/西宮市神原●専有面積(壁芯)/63.2㎡(約19.11坪)●バルコニー/約9.18㎡●構造/鉄筋コンクリート造地上7階建/4階部分●間取り/2LDK+納戸●土地の権利/所有権●築年月/2004年(平成16年)5月●用途地域/第一種中高層住居専用地域●月額管理費/6,000円●月額修繕積立金/9,720円●管理形態/全部委託(管理人日勤)●現況/空き家●引渡し/相談●仲介

28204-066976

阪急「苦楽園口」駅 徒歩3分  
 賃料 **8** 万円 / ファイン苦楽園

2LDK 賃貸マンション

- ☆眺望・通風良好
- ☆リビング・洋室フローリング
- ☆広々としたバルコニー



【不動産の概要】●管理費・共益/5,000円●礼金/15万円●普通借家/2年●所在地/西宮市南越木岩町●面積/約60.4㎡●構造/鉄筋コンクリート・軽量鉄骨造地上4階建/4階部分●築年月/1984年(昭和59年)7月●火災保険加入要/19,000円(2年間)●保証会社加入要(会社指定有)/(保証人有)契約時に賃料、共益費の合計の50%【最低保証料2万円】、以降1年毎に1万円/年。保証人無しの場合や上記以外に月額支払額が発生する場合は、保証料は変動します。●現況/空き家●入居予定日/即時●仲介

28204A028850

阪急「苦楽園口」駅 徒歩9分  
 賃料 **13** 万円 / パレ苦楽園口

3LDK 分譲賃貸マンション

- ☆南向きワイドバルコニーで陽当り・眺望良好
- ☆収納豊富な3LDK



【不動産の概要】●敷金/10万円●礼金/40万円●普通借家/2年●所在地/西宮市獅子ヶ口町●面積/約67.87㎡●構造/鉄筋コンクリート造地上5階建/4階部分●築年月/1997年(平成9年)7月●管理形態/全部委託(管理人巡回)●火災保険加入要●保証会社加入要/初回保証料:58,000円(保証人有)、更新料10,000円/年。賃料、共益費以外に月額支払額が発生する場合は、保証料は変わることがあります。●現況/空き家●入居予定日/即時●仲介

28204A026339