

不動産のご売却、賃貸のご相談を承ります。査定は無料です。

Japan Living Service

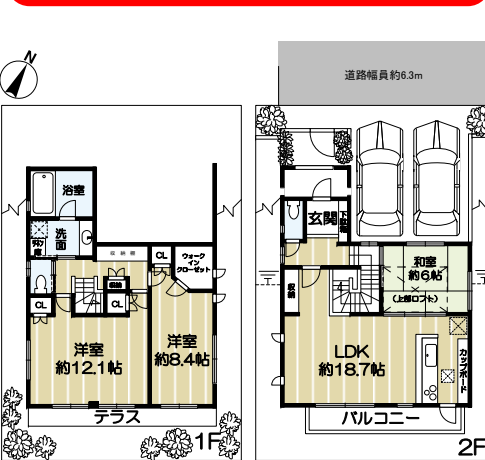
阪急「甲陽園」駅 徒歩6分
住宅ローン減税対象
甲陽園西山町 戸建 / 価格 **5,780万円**



- ◎旧三井不動産レジデンシャル分譲のデザイナーズ住宅
- ◎カースペースは並列2台駐車可能
- ◎1階雨戸は電動シャッターで開閉楽々
- ◎バルコニーには電動オーニング（日よけ）あります

【不動産の概要】●所在地/西宮市甲陽園西山町●交通/阪急「甲陽園」駅徒歩6分●土地面積(公簿)/150.02㎡(約45.38坪)別荘道493㎡のうち持分30分の2●建物面積/111.42㎡(約33.7坪)●構造/木造鉄筋コンクリート造2階建●間取り/3LDK(+ロフト)●土地の権利/所有権●築年月/2007年(平成19年)11月●接道/北西側・幅員約6.3m私道に間口約9.5m接面●地目/宅地●用途地域/第一種低層住居専用地域●建ぺい率/40%●容積率/100%●設備/電気・都市ガス・上水道・下水道●現況/空き家●引渡し/相談●仲介 28204-065940

平成30年6月建物状況調査実施済



- ◎ガス温水式床暖房
- ◎食器洗浄乾燥機
- ◎ミストサウナ付浴室暖房乾燥機

阪急「甲陽園」駅 徒歩20分
甲陽園目神山町戸建 / 価格 **7,800万円**



- ◎2階リビングには暖炉有
- ◎1階浴室は檜風呂
- ◎各居室よりお庭が望めます

【不動産の概要】●所在地/西宮市甲陽園目神山町●土地面積(公簿)/846.25㎡(約255.99坪)※左記面積のうち161.62㎡部分は隣地との共有地(323.25㎡のうち持分2分の1)となります。※共有地には、通路部分が含まれております。●建物面積/395.84㎡(約119.74坪)●構造/鉄筋コンクリート造・木造2階建●間取り/7LDK+納戸●土地の権利/所有権●築年月/1992年(平成4年)10月●私道負担/無●接道/南側・幅員約5.7m公道に間口約2.4m接面●地目/宅地●用途地域/第一種低層住居専用地域●建ぺい率/30%●容積率/80%●設備/電気・上水道●現況/居住中●引渡し/相談●仲介 28204-067941

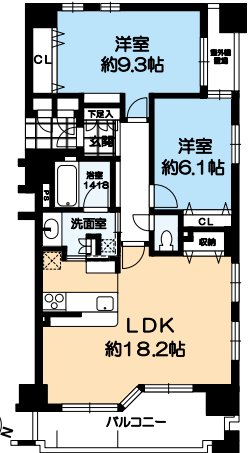
建築家 石井修氏設計
目神山の家16



阪急「夙川」駅 徒歩6分
住宅ローン減税対象
ロイヤル夙川 ザ・レジデンス / 価格 **4,380万円**



- 開放感のある北東角住戸
- ペット飼育可能 (規約制限有)
- 平成19年3月建築
- LDKはゆとりの約18.2帖
- 全居室6帖以上

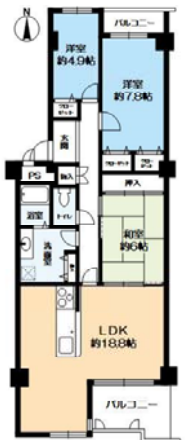


【不動産の概要】●所在地/西宮市久ヶ谷町●専有面積(壁芯)/75.43㎡(約22.81坪)●バルコニー/約12.81㎡●構造/鉄筋コンクリート造地上5階建/2階部分●間取り/2LDK●土地の権利/所有権●築年月/2007年(平成19年)3月●月額管理費/14,430円●月額修繕積立金/7,540円●管理形態/全部委託(管理人日勤)●現況/居住中●引渡し/相談●仲介 28204-066559

阪急「甲陽園」駅 徒歩12分
藤和ライブタウン 甲陽園山王町C棟 / 価格 **2,598万円**



- 最上階南向き
- 日当たり・眺望良好
- 平成30年6月リフォーム済み
- ・全室加張替 ・70-リッパ張替
- ・キッチン、カッター、ガスコンロ交換
- ・インターホ、トイレ、温水洗浄便座交換
- ・洗濯水栓、襖、タウライト交換 等



【不動産の概要】●所在地/西宮市甲陽園山王町●専有面積(壁芯)/89.22㎡(約26.98坪)●バルコニー/約9.56㎡●構造/鉄筋コンクリート造地上5階建地下1階建/5階部分●間取り/3LDK●土地の権利/所有権●築年月/1983年(昭和58年)4月●用途地域/第一種低層住居専用地域●月額管理費/9,700円●月額修繕積立金/10,960円●管理形態/全部委託(管理人日勤)●現況/空き家●引渡し/相談●仲介 28204-067806

阪急「苦楽園口」駅 徒歩13分
賃料 **7.2万円** / **鐘紡夙川台 マンション**



- ◆2018年8月一部リフォーム済
- ◆システムキッチン・温水洗浄便座交換
- ◆4階部分・南向きバルコニー
- ◆TVモニター付インターホン、エレベーター有り



【不動産の概要】●管理費・共益/8,000円●敷金/10万円●礼金/20万円●普通借家/2年●所在地/西宮市樋之池町●面積/約67.1㎡●構造/鉄筋コンクリート造地上7階建/4階部分●築年月/1972年(昭和47年)12月●管理形態/全部委託(管理人日勤)●火災保険加入要/20,000円(2年間)●保証会社加入要/(保証人有)契約時に3.8万円、以降1年毎に1万円。保証人無しの場合や賃料、共益費以外に月額支払額が発生する場合、保証料は変動します。●現況/空き家●入居予定日/即時●仲介 28204A029348

阪神「西宮」駅 徒歩3分
賃料 **9.5万円** / **ロイヤル西宮駅前**



- 小型犬飼育相談可 (規約制限有)
- 全居室二重サッシ採用



【不動産の概要】●管理費・共益/5,000円●礼金/3ヶ月●普通借家/2年●所在地/西宮市和上町●面積/約54.37㎡●構造/鉄筋コンクリート造地上10階建/5階部分●築年月/2000年(平成12年)6月●管理形態/全部委託(管理人巡回)●火災保険加入要/19,000円(2年間)●保証会社加入要/(保証人有)契約時に47,500円、以降1年毎に1万円。保証人無しの場合や賃料、共益費以外に月額支払額が発生する場合、保証料は変動します。●現況/空き家●入居予定日/2018年10月中旬●仲介 28204A029512