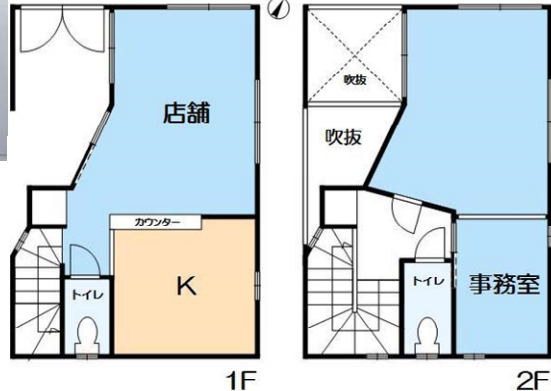


店舗 魚崎北町5丁目 価格 1,980 万円



J R「摂津本山」駅 徒歩11分
阪神「青木」駅 徒歩10分



2010年築の店舗
カフェの居抜き物件
什器あり

【不動産の概要】●所在地/神戸市東灘区魚崎北町5丁目●土地面積(公簿)/40.14㎡(約12.14坪)●建物面積/48.3㎡(約14.61坪)●構造/木造地上2階建●土地の権利/所有権●築年月/2010年(平成22年)9月●地目/宅地●地勢/平坦●法令上の制限/準防火地域/第5種高度地区●用途地域/第一種住居地域●建ぺい率/60%●容積率/200%●設備/電気・都市ガス・上水道●現況/空き家引渡/相談●仲介

マンション 芦屋川パークハイム 価格 3,650 万円



交通: JR「甲南山手」駅 徒歩7分



南向き4階部分
陽当・通風・眺望良好
ゆったりとした105.46㎡
広々ルーフテラス22.57㎡

【不動産の概要】●所在地/神戸市東灘区森北町5丁目●専有面積(壁芯)/105.46㎡(約31.9坪)●ルーフテラス/約22.57㎡●構造/鉄筋コンクリート造地上10階建/4階部分●間取り/3LDK+納戸●土地の権利/所有権●築年月/1979年(昭和54年)10月●用途地域/第一種低層住居専用地域●月額管理費/15,300円●月額修繕積立金/18,800円●管理形態/全部委託(管理人巡回)●現況/空き家●引渡し/即時●仲介

新築一戸建 本山北町4丁目 税込 5,280 万円



阪急「岡本」駅 徒歩11分

新価格
3LDK+納戸

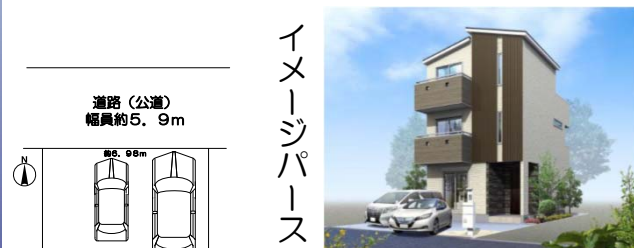


省エネ給湯エコジョーズ・ミストサウナ付浴室乾燥暖房機
サーモフロア・サーモバス・LDKにガス温水床暖房
食洗機付システムキッチン・タンクレスシャワートイレ・Low-e複層ガラス

【不動産の概要】●所在地/神戸市東灘区本山北町4丁目●土地面積(公簿)/79.18㎡(約23.95坪)●建物面積/105.33㎡(約31.86坪)●構造/木造3階建●間取り/3LDK+納戸●土地の権利/所有権●築年月/2018年(平成30年)6月築●地目/宅地●用途地域/第一種低層住居専用地域●建ぺい率/60%●容積率/150%●現況/空家●引渡し/即時●仲介

新築一戸建 本山中町3丁目 税込 7,880 万円

J R「摂津本山」駅 徒歩6分/阪急岡本駅 徒歩8分

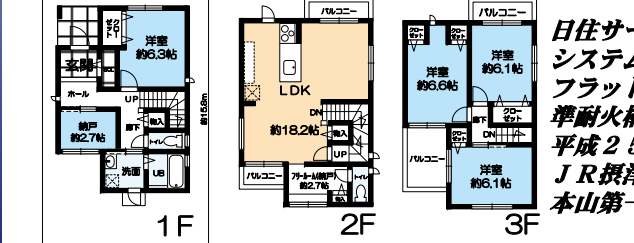


イメージパース

4LDK+2納戸
住宅ローン減税
すまい給付金

弊社売主につき
仲介手数料不要!!

(内装設備イメージ)
日住サービス売主新築分譲
システムキッチン2550
フラット35S 金利プランB対応
準耐火構造
平成25年度省エネ基準クリア
J R摂津本山駅 徒歩6分
本山第一小学校まで約530m



●所在地: 神戸市東灘区本山中町3丁目●面積: 土地110.23㎡(約33.34坪)●建物117.58㎡(約35.56坪)●私道負担無●構造: 木造3階建●築年月: 2018年7月下旬完成予定●建築確認: 平成30年3月20日第トラスト17-3353号●売主

中古戸建 西岡本5丁目 価格 8,580 万円

阪急「岡本」駅 徒歩16分



4LDK
+納戸
住宅ローン減税

★平成11年7月建築の注文住宅
★平成26年3月外壁塗装
★土地約61坪、建物約38坪
★カースペース2台分有
★南側にお庭が約44㎡
★納戸やウォークインクローゼットがある
ゆったりとした間取です



【不動産の概要】●所在地/神戸市東灘区西岡本5丁目●土地面積(公簿)/202.21㎡(約61.16坪)●建物面積/127.31㎡(約38.51坪)●構造/木造2階建●間取り/4LDK+納戸●土地の権利/所有権●築年月/1999年(平成11年)7月●私道負担/無●接道/北側・幅員約10.9m公道に間口約8.2m接面●地目/宅地●法令上の制限/第1種高度地区/文教地区/宅地造成規制法区域/文化財保護法●用途地域/第一種低層住居専用地域●建ぺい率/50%●容積率/100%●設備/電気・都市ガス・上水道・下水道●現況/空家●引渡し/相談●検査済証/有●仲介

賃料 23 万円 岡本レジデンス

J R「摂津本山」駅 徒歩3分 阪急「岡本」駅 徒歩2分

分譲貸マンション

★2016年3月築
★岡本・摂津本山駅
徒歩3分圏内
★カウンターキッチン
★ホームセキュリティ有
★浴室乾燥機・
ミストサウナ機能付き
★リビング・
ダイニング床暖房
★駐輪場一台有

2LDK



【不動産の概要】●共益費/13,345円●敷金/1ヶ月●礼金/2ヶ月●普通借家/2年●所在地/神戸市東灘区本山北町3丁目●面積/約74.32㎡●構造/鉄筋コンクリート造地上5階建/4階部分●築年月/2016年(平成28年)3月●火災保険加入要●保証会社加入要/(保証人有)契約時に賃料の40%、以降1年毎に1万円。保証人無しの場合や賃料、共益費以外に月額支払額が発生する場合、保証料は変動します。●設備/オートロック・オール電化●現況/空き家●入居予定日/即時●エアコン3基・照明器具5基・カーテン(貸主の修理保証無)●仲介