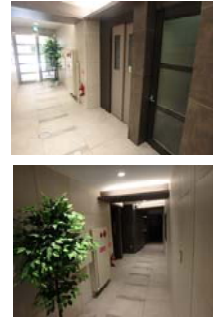


日住サービスは創業以来42年（三宮営業部が創立時の本社所在地）、地元密着の総合不動産会社です。

Japan Living Service

JR「元町」駅 徒歩6分
マンション / **メゾンドール元町**

価格 **1,580** 万円



☆2面バルコニー☆角部屋
☆3浴線利用可
神戸高速鉄道「花隈」駅徒歩1分
地下鉄「みなと元町」徒歩2分



☆平成30年6月
改装済
クロス貼替
畳表替
室内清掃

1580万円 借入(35年返済、ボーナス支払無)
月々約 **4.3** 万円

【不動産の概要】●所在地/神戸市中央区元町通4丁目●専有面積(壁芯)/52.40㎡(約15.85坪)●バルコニー/約4.6㎡●構造/鉄骨鉄筋コンクリート造地上11階建地下1階建/5階部分●間取り/2DK+納戸●土地の権利/所有権●敷地総面積/321.27㎡(約97坪)、持ち分:242207分の5240●築年月/1983年(昭和58年)3月●用途地域/商業地域●月額管理費/11,580円●月額修繕積立金/9,690円●管理形態/全部委託(管理人日勤)●現況/空き家●引渡し/相談●仲介 28110-041339

JR「三ノ宮」駅 徒歩9分
マンション / **ワコーレ山本通グランツィオ**

価格 **4,680** 万円 4680万円 借入(35年返済、ボーナス支払無)
月々約 **12.8** 万円



☆平成15年2月建築
☆東南角部屋
☆1階にオーナーズラウンジ有り
☆ペット飼育可(規約制限有り)
☆LDに床暖房付

ローン減税
適用



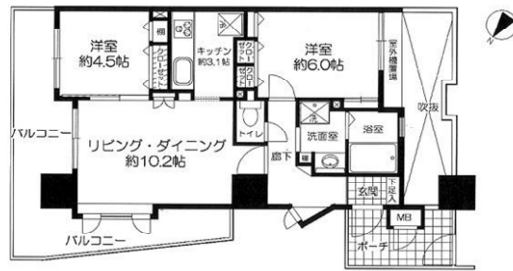
【不動産の概要】●所在地/神戸市中央区山本通2丁目●専有面積(壁芯)/78.12㎡(約23.63坪)●バルコニー/約14.32㎡●構造/鉄筋コンクリート造地上9階建地下1階建/2階部分●間取り/3LDK●土地の権利/所有権●築年月/2003年(平成15年)2月●用途地域/近隣商業地域、第二種住居地域●月額管理費/11,170円●月額修繕積立金/7,810円●月額駐車場/30,000円(7月7日空有)●管理形態/全部委託(管理人日勤)●現況/空き家●引渡し/相談●仲介 28110-042372



阪急「神戸三宮」駅 徒歩7分
マンション / **ローレル・トアスクエア**

価格 **3,380** 万円

☆平成30年2月改装済み!
◎給湯器交換◎キッチン水栓・ビルトインコンロ交換◎クロス・CF張替◎照明器具設置◎その他



☆角部屋二面採光
☆眺望良好
☆オートロック
☆宅配BOX

ローン減税
適用

3380万円 借入
(35年返済、ボーナス支払無)
月々約 **4.3** 万円

【不動産の概要】●所在地/神戸市中央区中山手通2丁目●専有面積(壁芯)/55.11㎡(約16.67坪)●バルコニー/約16.86㎡●構造/鉄骨鉄筋コンクリート造地上14階建地下1階建/6階部分●間取り/2LDK●土地の権利/所有権●築年月/2001年(平成13年)2月●用途地域/商業地域●月額管理費/9,090円●月額修繕積立金/9,920円●管理形態/全部委託(管理人日勤)●現況/空き家●引渡し/相談●仲介 28110-041872

高速「西元町」駅 徒歩3分
賃料 **7.2** 万円 / **ジークレフ神戸元町**



1K 分譲貸マンション



【不動産の概要】●管理費・共益/7,180円●礼金/25万円●普通借家/2年●所在地/神戸市中央区元町通6丁目●面積/約28.21㎡●構造/鉄筋コンクリート造地上11階建/8階部分●築年月/2005年(平成17年)10月●管理形態/全部委託(管理人巡回)●火災保険加入要(会社指定有)/20,000円(2年間)●保証会社加入要(会社指定有)●設備/オール電化・TVモニター付インターホン・オートロック●現況/空き家●入居予定日/相談●仲介 28110A011815

JR「三ノ宮」駅 徒歩3分
賃料 **64.8** 万円 / **二宮町4丁目**



貸店舗・事務所

★新築マンション1階店舗
☆4浴線利用可!
JR「三ノ宮」駅 徒歩3分
阪神「神戸三宮」駅 徒歩3分
阪急「神戸三宮」駅 徒歩3分
地下鉄山手線「三宮」駅 徒歩3分
☆専有面積 約37.31坪



【不動産の概要】●敷金/10ヶ月●所在地/神戸市中央区二宮町4丁目●面積/建物約123.35㎡●構造/鉄骨鉄筋コンクリート造地上8階建地下1階建/1階部分●築年月/2018年(平成30年)3月●火災保険加入要(会社指定有)●設備/オートロック●現況/空き家●入居予定日/相談●仲介 28110A011747