

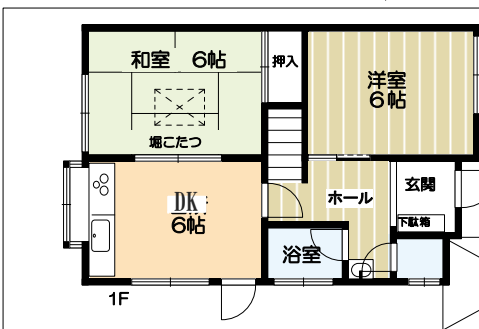
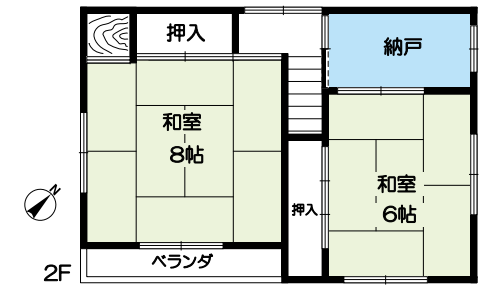
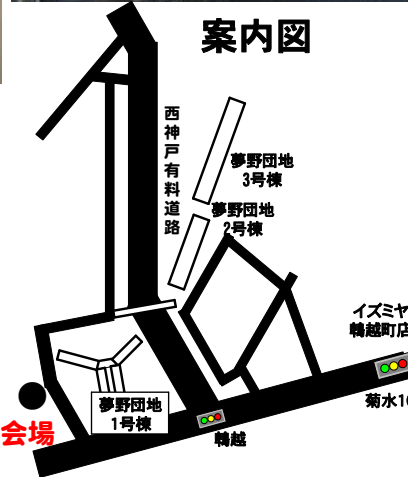
**オープンハウス開催** 6月16日(土)・17日(日)  
午後1:00～午後4:00

# 菊水町10丁目戸建

価格 **1,180** 万円

神鉄本線「長田」駅 徒歩5分  
神戸市兵庫区菊水町10丁目39-34

- ☆1階和室6帖に掘こたつ有ります
- ☆高台につき眺望良好です。
- ☆掘り込み車庫1台分有ります。  
(W2500×L5450×H1960)



【不動産の概要】●土地面積(公簿)/102.29㎡(約30.94坪)●建物面積/77.65㎡(約23.48坪)●構造/木造2階建●間取り/4DK+納戸●土地の権利/所有権●築年月/1979年(昭和54年)2月●私道負担/無●接道/東側・幅員約6m公道に間口約6.7m接面●地目/宅地●地勢/高台●法令上の制限/準防火地域/第5種高度地区/宅地造成規制法区域●用途地域/第一種住居地域●建ぺい率/60%●容積率/200%●設備/電気・都市ガス・上水道・下水道●現況/空き家●引渡し/相談●掘り込み車庫の北側の壁が隣地と共用です。●仲介

地下鉄「湊川公園」駅 徒歩12分  
マンション / 菊水コーポ 1号棟



- ☆南北両面バルコニーです。
- ☆陽当たり、通風良好です。
- ☆耐震適合証明取得可能です。
- 住宅ローン控除、登録免許税等の軽減可能です

価格 **1,150** 万円



**鍵は弊社、直ぐにご案内可能です!**

1,150万円 25年 借入  
(ボーナス支払無) 月々 約 **4.22** 万円

【不動産の概要】●所在地/神戸市兵庫区菊水町3丁目●専有面積(壁芯)/71.83㎡(約21.72坪)●バルコニー/約10.14㎡●構造/鉄筋コンクリート造地上5階建/3階部分●間取り/3LDK●土地の権利/所有権●敷地総面積/5869.99㎡(約1775坪)、持ち分:100000000分の913594●築年月/1982年(昭和57年)8月●用途地域/第一種中高層住居専用地域●月額管理費/9,400円●月額修繕積立金/管理費に含む●管理形態/自主管理●現況/空き家●引渡し/相談●仲介

# ご縁結び



日住サービスは、昭和51年1月に開業し今年で創業42年を迎えました。長年培ったノウハウを最大限に活かし、どこよりも安全、確実な不動産取引を全力でサポート致します。

# 売却不動産募集

まずは無料査定させて頂きます。不動産のご売却は日住サービスにお任せ下さい



国土交通大臣免許(12)第2287号(一社)不動産協会会員(一社)不動産流通経営協会会員(公社)首都圏不動産公正取引協議会加盟  
株式会社日住サービス(本社)〒530-0001 大阪市北区梅田1-11-4-300 大阪駅前第4ビル3階  
営業時間:9:30~18:00 定休日:火曜日・水曜日



～開設1993年～  
**高速神戸営業所**  
〒652-0034 神戸市兵庫区西橋通1-4-2  
TEL 078-531-1750 FAX 078-531-1320  
E-mail kosokukobe@nichiju.co.jp

WEB査定 2110.jp 検索  
担当 **垣渕 哲也**

フリーアクセス  
**0120-537-750**

掲載の返済例・日住サービス提携ローン・築年数による最長返済期間・変動金利型0.775%(1.7%金利優遇適用)いずれの場合にも、お申込み戴きましても個別審査の結果ご利用いただけない場合がございます。住宅ローン借入時には、別途ローン事務手数料 登記料 保証料 契約印紙代等の費用が必要です。別途諸費用要 個別審査有(平成30年6月10日現在)

