

1976年創業 不動産の売買・賃貸・リフォーム・管理についてのご相談は日住サービスにお問い合わせ下さい

# オープンハウス開催 4月21・22日(土・日) 午後1:00~午後4:00

神鉄「北鈴蘭台」駅 徒歩13分

## 泉台3丁目/新築一戸建

住所：神戸市北区泉台3丁目15-9

ローン減税適用  
フラット35S適合  
すまい給付金

価格 **4,180** 万円

4,180万円借入でボーナス払い **無**

月々払い **11.18** 万円

- ☆工ア-断熱の家☆南北両面道路
- ☆南と東のひな壇、陽当り・眺望良好
- ☆土地：約69.11坪☆建物：約40.57坪
- ☆玄関横にはシューズクローク有☆キッチンにはカップボード付
- ☆お風呂は職人の手造りです。☆掘込車庫(33.75㎡)2台分+カースペース1台分有

【不動産の概要】●土地面積(公簿)/228.49㎡(約69.11坪)●建物面積/134.14㎡(約40.57坪)●構造/木造2階建●間取り/5LDK(+ウォークインクローゼット)●土地の権利/所有権●築年月/2018年(平成30年)4月●私道負担/無●接道/南側・幅員約6m公道/北側・幅員約4m公道●地目/宅地●地勢/高台●法令上の制限/第1種高度地区/宅地造成規制法区域●用途地域/第一種低層住居専用地域●建ぺい率/50%●容積率/100%●設備/電気・都市ガス・上水道・下水道●現況/空き家●引渡し/相談●仲介 28109-044797

☆5LDK+WIC  
☆リビングの南側にウッドデッキ有



☆掘込車庫の上には  
広々とした庭を確保



※当社は法令遵守のため、誘導看板等は設置していません。現地までの道順がわかりにくい場合は、フリーダイヤルにお問い合わせ下さいませ。

神鉄「鈴蘭台」駅 徒歩9分

一戸建

## 鈴蘭台南町5丁目

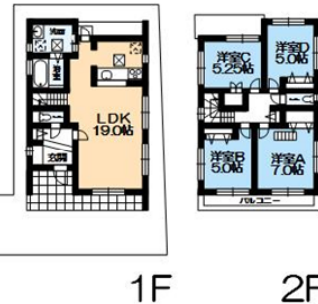
平成28年1月築



価格 **2,350** 万円

ローン減税適用

☆敷地約47.0坪。建物約29.7坪の4LDK  
セブンイレブン神戸鈴蘭台南店まで約60m  
☆LDK約19帖  
洋室7帖にはロフト有



2,350万円借入で  
ボーナス払い無  
月々約 **6.29** 円

【不動産の概要】●所在地/神戸市北区鈴蘭台南町5丁目●土地面積(公簿)/155.58㎡(約47.06坪)●建物面積/98.32㎡(約29.74坪)●構造/木造2階建●間取り/4LDK●土地の権利/所有権●築年月/2016年(平成28年)1月●私道負担/無●接道/北西側・幅員約16m公道に間口約3.2m接面●地目/宅地●法令上の制限/第1種高度地区/宅地造成規制法区域●用途地域/第二種低層住居専用地域●建ぺい率/40%●容積率/80%●設備/電気・都市ガス・上水道・下水道●現況/居住中●引渡し/相談●検査済証/有●仲介 28109-045150

神鉄「鈴蘭台」駅 徒歩11分

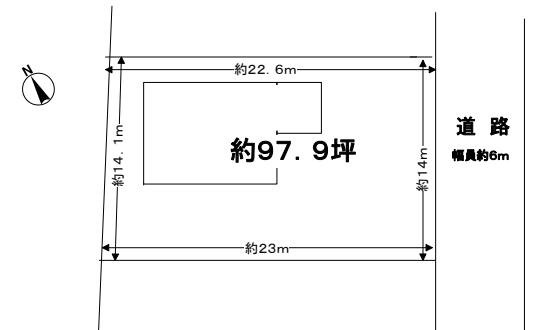
売土地

## 南五葉6丁目



価格 **2,500** 万円

☆約97.99坪  
☆建築条件はありません。  
お好きなメーカーで建築できます  
☆鈴蘭台駅へ約820m  
セブンイレブン神戸鈴蘭台南町店  
約180m。キリン堂西鈴蘭台店  
約380m。



【不動産の概要】●所在地/神戸市北区南五葉6丁目●面積(公簿)/323.95㎡(約97.99坪)●土地の権利/所有権●私道負担/無●接道/南東側・幅員約6m公道に間口約14m接面●地目/宅地●法令上の制限/第1種高度地区/宅地造成規制法区域●用途地域/第一種低層住居専用地域●建ぺい率/40%●容積率/80%●建築条件無●設備/都市ガス(引込み:有り)・上水道(引込み:有り)・下水道(引込み:有り)●現況/古家有●引渡し/相談●古家(昭和47年5月築鉄骨造亜鉛メッキ鋼板葺2階建1階72.69㎡、2階26.96㎡)。●仲介 28109-045151

**日住サービス**  
Japan Living Service

国土交通大臣免許(12)第2287号(一社)不動産協会会員  
(一社)不動産流通経営協会会員(公社)首都圏不動産公正取引協議会加盟  
株式会社日住サービス  
(本社)〒530-0001 大阪市北区梅田1-11-4-300 大阪駅前第4ビル3階



鈴蘭台営業所 担当 **川戸 邦子**

〒651-1111 住所 神戸市北区鈴蘭台北町1丁目11-8  
TEL 078-591-9726 FAX 078-593-8879  
営業時間：9:30~18:00 定休日：火曜日・水曜日

フリーダイヤル  
WEB査定 2110.jp 検索

**0120-669-726**

●掲載の返済例・日住サービス提携ローン(都市銀行の場合)・35年返済・変動金利型0.675%(1.8%金利優遇適用)  
いずれの場合にも、お申込み戴きましても個別審査の結果ご利用いただけない場合がございます。住宅ローン借入時には、別途  
ローン事務手数料 登記料 保証料 契約印紙代等の費用が必要です。別途諸費用要 個別審査有(平成30年4月16日現在)

