

1976年創業 不動産の売買・賃貸・リフォーム・管理についてのご相談は日住サービスにお問い合わせ下さい

オープンハウス開催 6月16(土)17(日) 午前10:00~午後1:00

住所：神戸市北区杉尾台2丁目21-1 **新築一戸建**

神鉄「北鈴蘭台」駅 バス乗車3分
「泉台4丁目」バス停から 徒歩6分

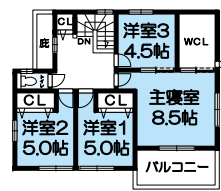
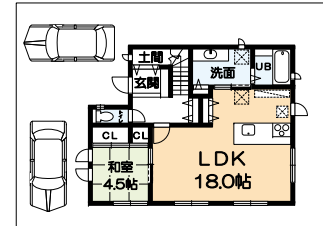
“ママが喜ぶ家づくり”
マリンホームの
新築一戸建

総区画2区画
今回販売区画2区画

区画	販売価格(税込)	敷地面積	建物面積	建築確認No.
1号地	3,180 万円	150.97㎡	123.56㎡	第BVJ-EKB 17-10-1046号
2号地	3,480 万円	170.85㎡	114.26㎡	第BVJ-EKB 17-10-1054号

1号地 5LDK

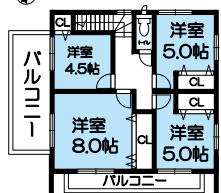
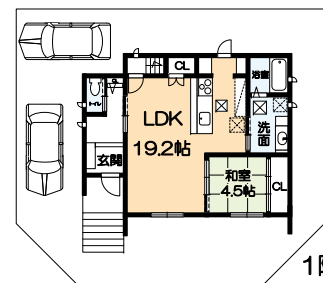
ローン減税適用
フラット35適合



☆東西両面道路にて日当たり良好
☆土地約45.6坪
建物約37.3坪

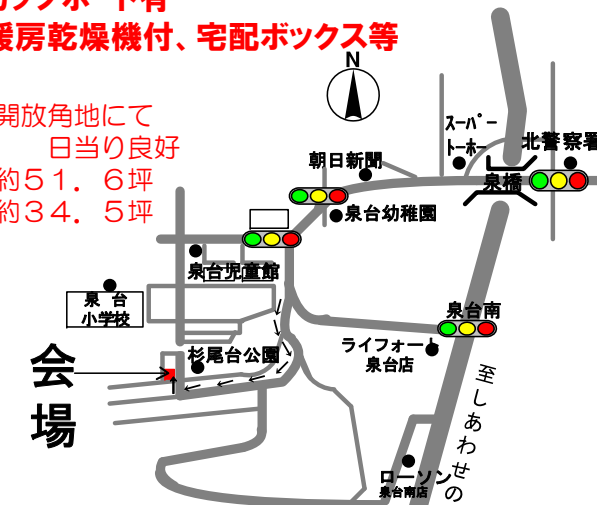
☆充実の設備
食洗機・タッチレス水栓付システムキッチン
大型カップボード有
浴室暖房乾燥機付、宅配ボックス等

2号地



☆三方開放角地にて日当たり良好
☆土地約51.6坪
建物約34.5坪

【共通概要】●所在地/神戸市北区杉尾台2丁目●構造/木造2階建●間取り/5LDK●土地の権利/所有権●築年月/2018年(平成30年)6月●私道負担/無●接道/西側幅員約6m公道。東側幅員約10m私道●地目/宅地●法令上の制限/第1種高度地区/宅地造成規制法区域●用途地域/第一種低層住居専用地域●建ぺい率/50%●容積率/100%●設備/電気・都市ガス・上水道・下水道●現況/空家●引渡し/相談●仲介



※当社は法令遵守のため、誘導看板等は設置していません。現地までの道順がわかりにくい場合は、フリーダイヤルにてお問い合わせ下さいませ。

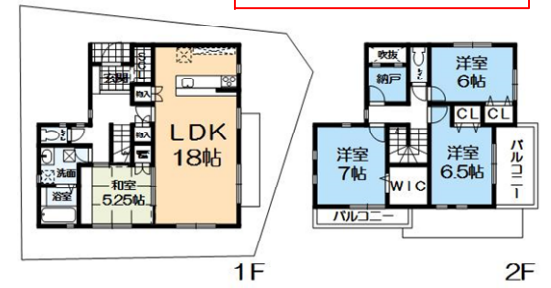
新築一戸建 鈴蘭台南町2丁目



イメージパース
北東・南東角地!!
LDK18帖

価格 **2,980** 万円

☆鈴蘭台西口駅約330m
☆鈴蘭台小学校約80m
☆前面道路との段差はほとんどありません。
☆土地有効約36.5坪
建物約32.7坪
☆全居室に収納あり。



ローン減税適用・フラット35適合

2,980万円借入で
ボーナス払い無
月々約**7.97**円

【不動産の概要】●所在地/神戸市北区鈴蘭台南町2丁目●土地面積(公簿)/192.07㎡(約58.1坪)(含私道71.43㎡)●建物面積/108.13㎡(約32.7坪)●構造/木造2階建●間取り/4LDK●土地の権利/所有権●築年月/2018年(平成30年)10月完成予定●接道/北東側・幅員約6m私道に間口約11.4m接面(位置指定有)/南東側・幅員約4m私道(位置指定有)●地目/宅地●地勢/平坦●法令上の制限/準防火地域/第1種高度地区/宅地造成規制法区域●用途地域/第一種低層住居専用地域●建ぺい率/70%●容積率/150%●設備/電気・都市ガス・上水道・下水道●現況/未完成●引渡し/2018年10月下旬●建築確認/第H30確認建築近確0000413号●仲介 28109-045262

新築一戸建 鈴蘭台南町6丁目



完成済み!!

価格 **2,480** 万円

☆鈴蘭台駅徒歩6分
☆敷地41.91坪
☆ガレージ2台
☆シューズクローク・ウォークインクローゼット付
南向きのワイドバルコニー



ローン減税適用・フラット35適合

2,480万円借入で
ボーナス払い無
月々約**6.64**円

【不動産の概要】●所在地/神戸市北区鈴蘭台南町6丁目●土地面積(公簿)/138.56㎡(約41.91坪)●建物面積/97.5㎡(約29.49坪)●構造/木造2階建●間取り/4LDK●土地の権利/所有権●築年月/2018年(平成30年)3月●私道負担/無●接道/西側・幅員約5.1m公道●地目/宅地●法令上の制限/第1種高度地区/宅地造成規制法区域●用途地域/第一種低層住居専用地域●建ぺい率/50%●容積率/100%●設備/電気・都市ガス・上水道・下水道●現況/空き家●引渡し/相談●2号棟●仲介 28109-044758

日住サービス
Japan Living Service



鈴蘭台営業所 担当 **川戸 邦子**

●広告有効期限は、平成30年6月17日●掲載の不動産の概要は、平成30年6月10日現在のものです。万一成約済の場合はご容赦下さい。売買不動産の価格は全て代金総額を表示しております。●弊社は、個人情報保護に関する法令を遵守し、個人情報の適正な取り扱いと保護に努めます。「個人情報保護方針」は弊社ホームページにて、開示しております。●間取図・方位は概略です。現地案内の際にお確かめ下さい。●<仲介>マーク表示の不動産のご成約の際には、仲介手数料を申し受けます。仲介手数料には、消費税が課税されます。

0120-669-726

国土交通大臣免許(12)第2287号(一社)不動産協会会員
(一社)不動産流通経営協会会員(公社)首都圏不動産公正取引協議会加盟
株式会社日住サービス
(本社)〒530-0001 大阪市北区梅田1-11-4-300 大阪駅前第4ビル3階

〒651-1111 住所 神戸市北区鈴蘭台北町1丁目11-8
TEL 078-591-9726 FAX 078-593-8879
営業時間: 9:30~18:00 定休日: 火曜日・水曜日

●掲載の返済例・日住サービス提携ローン(都市銀行の場合)・35年返済・変動金利型0.675%(1.8%金利優遇適用)いずれの場合にも、お申込み戴きましても個別審査の結果ご利用いただけない場合がございます。住宅ローン借入時には、別途ローン事務手数料 登記料 保証料 契約印紙代等の費用が必要です。別途諸費用要 個別審査有(平成30年6月10日現在)

