

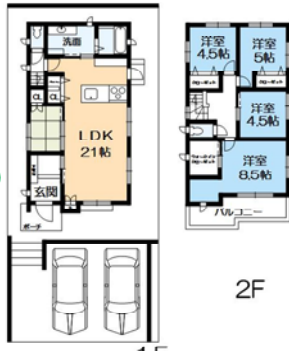
神鉄「西鈴蘭台」駅 徒歩15分
新築一戸建 / **南五葉4丁目**



価格 **3,280** 万円

- ☆発砲ウレタン+樹脂サッシ
- ☆浴室テレビ16型☆ミストカック
- ☆LDKに3か所ガス温水床暖房
- ☆キッチン水栓はタッチレス水栓☆宅配ボックス

“ママが喜ぶ家づくり”
 マリンホームの
新築一戸建



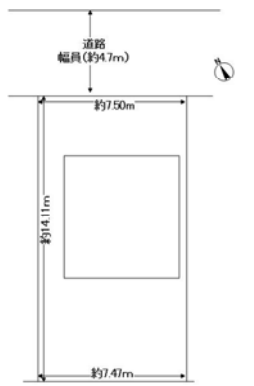
【不動産の概要】●所在地/神戸市北区南五葉4丁目●土地面積(公簿)/140.14㎡(約42.39坪)●建物面積/108.05㎡(約32.68坪)●構造/木造2階建●間取り/4LDK●土地の権利/所有権●築年月/2018年(平成30年)7月完成予定●私道負担/無●接道/南東側・幅員約6m公道●地目/宅地●法令上の制限/第1種高度地区/宅地造成規制法区域●用途地域/第一種低層住居専用地域●建ぺい率/40%●容積率/80%●設備/電気・都市ガス・上水道・下水道●現況/未完成●引渡し/2018年7月下旬●建築確認/B V J - E K B 18-10-0128●仲介 28109-045131

神鉄「鈴蘭台」駅 徒歩10分
売土地 / **鈴蘭台北町5丁目**



価格 **800** 万円

- ☆約31.9坪☆建築条件はありません
- お好きなメーカーで建築できます
- ☆ダイエー鈴蘭台店まで約780m
- ファミリーマート神戸親和女子大学前店まで約180m



【不動産の概要】●所在地/神戸市北区鈴蘭台北町5丁目●面積(公簿)/105.69㎡(約31.97坪)●土地の権利/所有権●私道負担/無●接道/北東側・幅員約4.7m公道に間口約7.5m接面●地目/宅地●法令上の制限/第1種高度地区/宅地造成規制法区域●用途地域/第一種低層住居専用地域●建ぺい率/50%●容積率/100%●建築条件無●設備/都市ガス(引込み:有り)・上水道(引込み:有り)・下水道(引込み:有り)●現況/古家有●引渡し/即時●古家付き(昭和48年11月28日新築。軽量鉄骨造珪鉛メッキ鋼板葺2階建1階36.72㎡2階36.72㎡)●仲介 28109-045212

J R「三ノ宮」駅 バス乗車15分「ひよどり台センター前」バス停から徒歩7分
新築一戸建 / **ひよどり台2丁目**

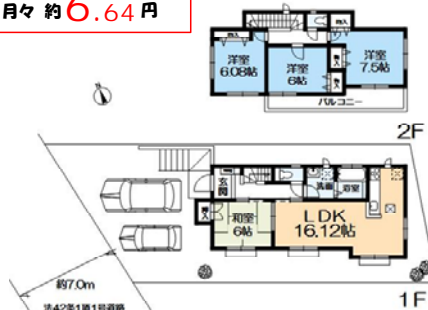


価格 **2,480** 万円

- ☆土地約44.4坪☆建物約30.2坪
- ☆LDK16.12帖の4LDK
- ☆高効率給湯器。玄関断熱ドア
- ☆階段・浴室・トイレに手すり設置
- ☆全居室収納あり

2,480万円借入で
 ポーナス払い無
 月々約**6.64**円

完成済



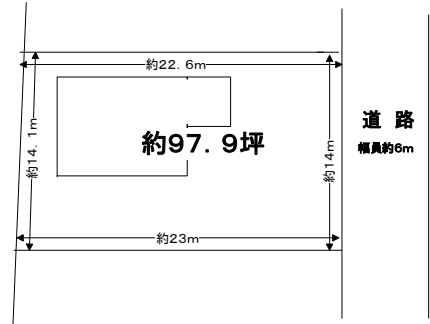
【不動産の概要】●所在地/神戸市北区ひよどり台2丁目●土地面積147.08㎡(約44.49坪)●建物面積/99.98㎡(約30.24坪)●構造/木造2階建●間取り/4LDK●土地の権利/所有権●築年月/2018年(平成30年)4月●私道負担/無●接道/西側・幅員約7m公道に間口約9.6m接面●地目/宅地●法令上の制限/第1種高度地区/宅地造成規制法区域●用途地域/第一種低層住居専用地域●建ぺい率/40%●容積率/80%●設備/電気・都市ガス・上水道・下水道●現況/空き家●引渡し/相談●仲介 28109-044934

神鉄「鈴蘭台」駅 徒歩11分
売土地 / **南五葉6丁目**



価格 **2,500** 万円

- ☆約97.99坪
- ☆建築条件はありません。
- お好きなメーカーで建築できます
- ☆鈴蘭台駅へ約820m
- セブンイレブン神戸鈴蘭台南町店約180m。
- キリン堂西鈴蘭台店約380m。



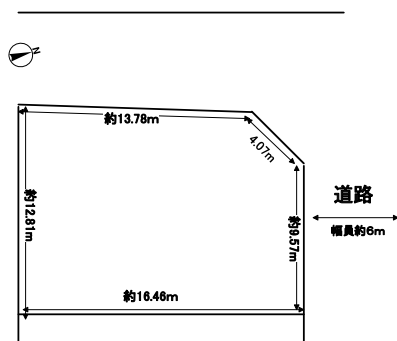
【不動産の概要】●所在地/神戸市北区南五葉6丁目●面積(公簿)/323.95㎡(約97.99坪)●土地の権利/所有権●私道負担/無●接道/南東側・幅員約6m公道に間口約14m接面●地目/宅地●法令上の制限/第1種高度地区/宅地造成規制法区域●用途地域/第一種低層住居専用地域●建ぺい率/40%●容積率/80%●建築条件無●設備/都市ガス(引込み:有り)・上水道(引込み:有り)・下水道(引込み:有り)●現況/古家有●引渡し/相談●古家(昭和47年5月築鉄骨造珪鉛メッキ鋼板葺2階建1階72.69㎡、2階26.96㎡)●仲介

神鉄「西鈴蘭台」駅 徒歩6分
売土地 / **鳴子1丁目**



価格 **2,380** 万円

- ☆現況更地☆建築条件無売り土地
- ☆敷地約62坪
- ☆西鈴蘭台駅徒歩6分



【不動産の概要】●所在地/神戸市北区鳴子1丁目●面積(公簿)/205.30㎡(約62.1坪)●土地の権利/所有権●私道負担/無●接道/北西側・幅員約6m公道に間口約13.7m接面/北東側・幅員約6m公道に間口約9.5m接面●地目/宅地●法令上の制限/第1種高度地区/宅地造成規制法区域●用途地域/第一種低層住居専用地域●建ぺい率/40%●容積率/80%●建築条件無●設備/都市ガス(引込み:有り)・上水道(引込み:有り)・下水道(引込み:有り)●現況/更地●引渡し/相談●サニーヒル西鈴蘭台地区建築協定有●仲介 28109-045316

エリアパートナー 募集中!!

鈴蘭台西町 南五葉・星和台

ジョギングついでに簡単なお仕事です

【仕事内容】広告物のポストへの配布、マンション情報、空室情報の収集等
 1週間に3~4日位
 1日に2~3時間位
 謝礼制度有り

【資格】健康な方

お問合せは
 (株)日住サービス
 鈴蘭台営業所 川戸迄
 TEL0120-669-726 まで