

1976年創業 不動産の売買・賃貸・リフォーム・管理についてのご相談は日住サービスにお問い合わせ下さい

# オープンハウス開催 6月16(土)17(日) 午前10:00~午後1:00

住所：神戸市北区杉尾台2丁目21-1

新築一戸建

神鉄「北鈴蘭台」駅 バス乗車3分  
「泉台4丁目」バス停から 徒歩6分

“ママが喜ぶ家づくり”  
マリンホームの  
新築一戸建

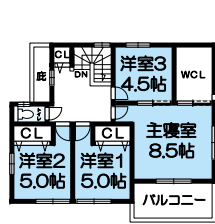
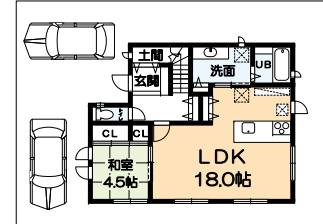
総区画2区画  
今回販売区画2区画

区画	販売価格(税込)	敷地面積	建物面積	建築確認No.
1号地	<b>3,180</b> 万円	150.97㎡	123.56㎡	第BVJ-EKB 17-10-1046号
2号地	<b>3,480</b> 万円	170.85㎡	114.26㎡	第BVJ-EKB 17-10-1054号

1号地

5LDK

ローン減税適用  
フラット35適合

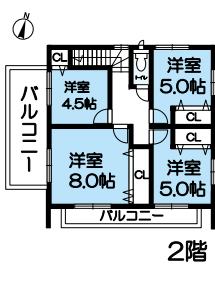
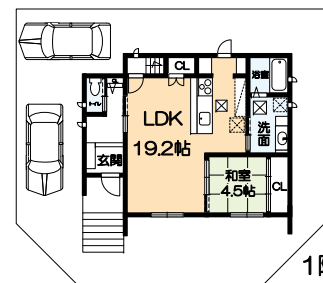


☆東西両面道路にて日当たり良好  
☆土地約45.6坪  
建物約37.3坪

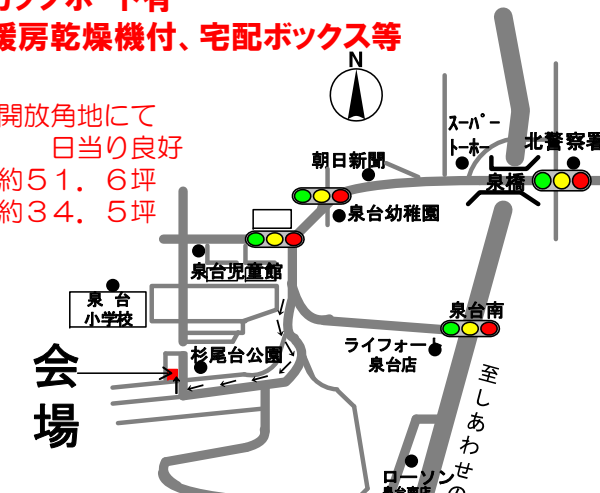
☆充実の設備  
食洗機・タッチレス水栓付システムキッチン  
大型カップボード有  
浴室暖房乾燥機付、宅配ボックス等

☆三方開放角地にて  
日当たり良好  
☆土地約51.6坪  
建物約34.5坪

2号地



【共通概要】●所在地/神戸市北区杉尾台2丁目●構造/木造2階建●間取り/5LDK●土地の権利/所有権●築年月/2018年(平成30年)6月●私道負担/無●接道/西側幅員約6m公道。東側幅員約10m私道●地目/宅地●法令上の制限/第1種高度地区/宅地造成規制法区域●用途地域/第一種低層住居専用地域●建ぺい率/50%●容積率/100%●設備/電気・都市ガス・上水道・下水道●現況/空家●引渡し/相談●仲介



※当社は法令遵守のため、誘導看板等は設置していません。現地までの道順がわかりにくい場合は、フリーダイヤルにてお問い合わせ下さいませ。

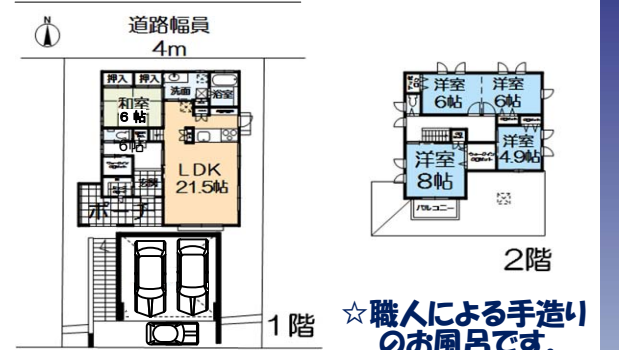
## 神鉄「北鈴蘭台」駅 徒歩13分 新築一戸建 / 泉台3丁目

価格 **4,180** 万円 ☆完成済 即日、内覧可

4,180万円借入で  
ボーナス払い無し  
月々  
約 **11.18** 万円

☆エア断熱の家☆南北両面道路  
☆高台につき、陽当り・眺望良好  
☆土地：約69.11坪  
☆建物：約40.57坪  
☆玄関横にはシューズクローク有  
☆キッチンにはカップボード付き  
☆掘込車庫(33.75㎡)2台分  
+カーポート1台分有

【不動産の概要】●所在地/神戸市北区泉台3丁目●土地面積(公簿)/228.49㎡(約69.11坪)●建物面積/134.14㎡(約40.57坪)●構造/木造2階建●間取り/5LDK+ウォークインクローゼット●土地の権利/所有権●築年月/2018年(平成30年)4月●私道負担/無●接道/南側・幅員約6m公道/北側・幅員約4m公道●地目/宅地●地勢/高台●法令上の制限/第1種高度地区/宅地造成規制法区域●用途地域/第一種低層住居専用地域●建ぺい率/50%●容積率/100%●設備/電気・都市ガス・上水道・下水道●現況/空家●引渡し/相談●仲介 28109-044797



☆職人による手造りのお風呂です。

ローン減税適用  
フラット35S適合  
すまい給付金

## 神鉄「北鈴蘭台」駅 徒歩10分 新築一戸建 / 泉台1丁目

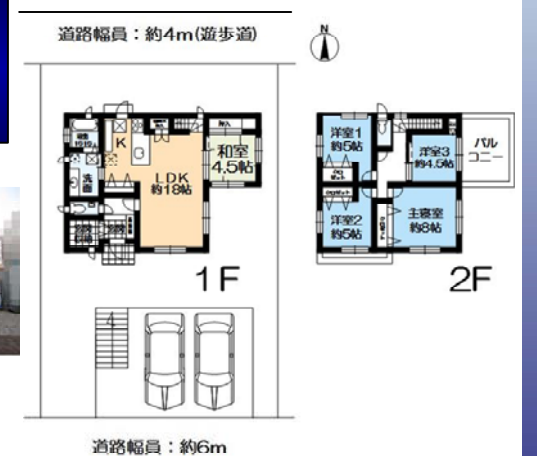
価格 **3,780** 万円

3,780万円借入でボーナス払い無  
月々払い **10.11** 万円

ローン減税適用  
フラット35S適合  
すまい給付金

☆南北両面道路、南玄関・陽当り良好☆並列駐車スペース2台分有  
☆ZEH仕様の建物(ネット・ゼロ・エネルギー・ハウス)  
☆BELS (建築物省エネルギー性能表示制度)  
★★★★ (最高ランク)取得  
☆太陽光発電×エネファーム×ダブル発電  
☆ユニットバス：魔法びん浴槽、16V型浴室テレビ、ミストカック  
☆システムキッチン：プルオープン食器洗い乾燥機、タッチレス水栓、カップボード付  
☆1階メントイレ：ウォシュレット便器、節水トイレ☆L・D・Kにはガス床暖房有☆玄関横には土間収納あり

【不動産の概要】●所在地/神戸市北区泉台1丁目●土地面積(公簿)/227.60㎡(約68.84坪)●建物面積/115.09㎡(約34.81坪)●構造/木造2階建●間取り/5LDK●土地の権利/所有権●築年月/2018年(平成30年)8月完成予定●私道負担/無●接道/南側・幅員約6m公道に開口約12m接面/北側・幅員約4m公道に開口約12m接面●地目/宅地●地勢/高台●法令上の制限/第1種高度地区/宅地造成規制法区域●用途地域/第一種低層住居専用地域●建ぺい率/50%●容積率/100%●設備/電気・都市ガス・上水道・下水道●現況/未完成●引渡し/相談●建築確認/第BVJ-EKB18-10-0105号●仲介 28109-045067



**日住サービス**  
Japan Living Service



鈴蘭台営業所 ~開設1979年~

●広告有効期限は、平成30年6月17日●掲載の不動産の概要は、平成30年6月10日現在のものです。万一成約済の場合はご容赦下さい。売買不動産の価格は全て代金総額を表示しております。●弊社は、個人情報保護に関する法令を遵守し、個人情報の適正な取り扱いと保護に努めます。「個人情報保護方針」は弊社ホームページにて、開示しております。●間取図・方位は概略です。現地案内の際にお確かめ下さい。●<仲介>マーク表示の不動産のご成約の際には、仲介手数料を申し受けます。 仲介手数料には、消費税が課税されます。

担当 若部 和樹

0120-669-726

国土交通大臣免許(12)第2287号(一社)不動産協会会員  
(一社)不動産流通経営協会会員(公社)首都圏不動産公正取引協議会加盟  
株式会社日住サービス  
(本社)〒530-0001 大阪市北区梅田1-11-4-300 大阪駅前第4ビル3階

〒651-1111 住所 神戸市北区鈴蘭台北町1丁目11-8  
TEL 078-591-9726 FAX 078-593-8879  
E-mail suzurandai@nichiju.co.jp  
営業時間：9:30~18:00 定休日：火曜日・水曜日

●掲載の返済例・日住サービス提携ローン(都市銀行の場合)・35年返済・変動金利型0.675%(1.8%金利優遇適用)  
いずれの場合にも、お申込み戴きましても個別審査の結果ご利用いただけない場合がございます。住宅ローン借入時には、別途  
ローン事務手数料 登記料 保証料 契約印紙代等の費用が必要です。別途諸費用要 個別審査有(平成30年6月10日現在)

