

たくさんの査定依頼ありがとうございます♪

一般査定・買取り査定どしどし受付中でございます♪

北神「谷上」駅 バス乗車8分「筑紫が丘6丁目」バス停から 徒歩2分

新築一戸建 / 筑紫が丘6丁目

価格 **3,480** 万円



ローン減税適用
フラット35適合

2018年7月完成予定

南向き 南側道路

5LDK 駐車場 並列3台

ママにやさしい環境

- 前面道路は交通量の少ない幅員6m道路
- イオンつくしが丘店迄約350m (徒歩6分)
- つくしが丘公園迄約250m (徒歩4分)
- 筑紫が丘小学校迄約170m (徒歩3分)

標準仕様 (ママが喜び設備を詰め込みました)

- 樹脂サッシ+Low-Eペアガラス
- 硬質ウレタン発泡吹付け断熱
- スマートコントロールキー■LDKにガス温水床暖房
- IHクッキングヒーター■食器洗い乾燥機・タッチレス水栓
- 美・サイレントEUシンク
- カップボード・オールスライド収納
- 1616サイズ浴室■お掃除らくらく浴室ほっカラリ床
- 魔法瓶浴槽・16V型浴室TV■ミストカワック■温水洗浄便座
- ワンアクション戸先錠
- シューズクローク■宅配BOX

【不動産の概要】●所在地/神戸市北区筑紫が丘6丁目●土地面積(公簿)/194.06㎡(約58.7坪)●建物面積/115.09㎡(約34.81坪)●構造/木造2階建●間取り/5LDK●土地の権利/所有権●築年月/2018年(平成30年)7月完成予定●私道負担/無●接道/南側・幅員約6m公道に間口約13m接面(位置指定無)●地目/宅地●地勢/平坦●法令上の制限/第1種高度地区/宅地造成規制法区域●用途地域/第一種低層住居専用地域●建ぺい率/50%●容積率/100%●設備/電気・都市ガス・上水道・下水道●現況/未完成●引渡し/2018年7月中旬●建築確認/第B V J - E K B 1 8 - 1 0 - 0 0 6 4 号●砂防指定区域。北側隣地のフェンスが一部越境(合意書取得済)。●仲介

J R「三ノ宮」駅 バス乗車27分「桂木2丁目」バス停から 徒歩2分

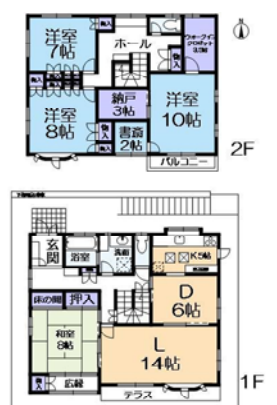
一戸建 / 桂木3丁目

価格 **1,970** 万円



- 住友林業施工の建物
- ゆとりある縁側のある8帖の和室
- 電動シャッター付掘込車庫1台
- 2階各居室7帖以上
- リビング14帖・ダイニング6帖・K5帖 (LDK併せて約25帖の広々空間)
- 1階・2階トイレ、洗面化粧台あり
- 納戸・書斎・ウォークインクローゼットあり
- 平成28年電動シャッター、給湯器交換済

住友林業施工



1,970 万円借入で
ボーナス返済無し
月々約 5.26 万円

【不動産の概要】●所在地/神戸市北区桂木3丁目●土地面積(公簿)/184.49㎡(約55.8坪)●建物面積/165.61㎡(約50.09坪)●構造/木造2階建●間取り/4LDK(+納戸+書斎)●土地の権利/所有権●築年月/1991年(平成3年)9月●私道負担/無●接道/北側・幅員約6m公道に間口約13m接面●地目/宅地●地勢/ひな段●法令上の制限/第1種高度地区/宅地造成規制法区域●用途地域/第一種低層住居専用地域●建ぺい率/50%●容積率/100%●設備/電気・都市ガス・上水道・下水道●現況/空き家●引渡し/即時●検査済証/有●設備の修復義務免除。別途ゴミステーション持分有り。神戸北町地区計画、神戸北町桂木3丁目地区建築協定。平成28年に掘込車庫電動シャッター交換及び給湯器交換済み。●仲介

神鉄「箕谷」駅 徒歩3分

オーナーチェンジ マンション / デイオフェルティエムズ神戸

現状年収 約 66 万円 / 現状利回り 約 13.4 %

価格 **490** 万円



- ☆オーナーチェンジ物件
- ☆神鉄「箕谷」駅徒歩3分☆オートロックマンション
- ☆北東角部屋☆スーパーマルハチ迄337m
- ☆松田病院迄40m

【不動産の概要】●所在地/神戸市北区松が枝町1丁目●専有面積(壁芯)/63㎡(約19.05坪)●バルコニー/約20.95㎡●構造/鉄筋コンクリート造地上9階建地下1階建/2階部分●間取り/3LDK●土地の権利/所有権●敷地総面積/2374.14㎡(約718坪)、持分:255921分の6300●築年月/1993年(平成5年)1月●用途地域/第二種住居地域、第一種低層住居専用地域●月額管理費/13,480円●月額修繕積立金/11,340円●月額駐車場/12,000円(6月3日空無)●管理形態/全部委託(管理人日勤)●現況/賃貸中●検査済証/有●仲介

J R「三ノ宮」駅 バス乗車25分「日の峰2丁目」バス停から 徒歩8分

マンション / ルネ神戸北町ⅡノースコートⅡ番館

価格 **980** 万円



- ☆各室6帖の4LDK
- ★家事を2WAY 対面キッチン
- ★玄関は分譲当時のオプションで大理石
- ★コアキタマチショッピングセンター迄700m

【不動産の概要】●所在地/神戸市北区日の峰5丁目●専有面積(壁芯)/88.5㎡(約26.77坪)●バルコニー/約13.33㎡●構造/鉄筋コンクリート造地上9階建/5階部分●間取り/4LDK●土地の権利/所有権●敷地総面積/27392.38㎡(約8286坪)、持分:1000000分の1966●築年月/1991年(平成3年)3月●用途地域/第一種中層住居専用地域●月額管理費/5,660円●月額修繕積立金/12,390円●月額駐車場/10,000円(5月21日空有)●管理形態/全部委託(管理人日勤)●現況/空き家●引渡し/相談●※神戸北町地区地区計画あり瑕疵担保責任免除、設備の修復義務免除●仲介