

1976年創業 不動産の売買・賃貸・リフォーム・管理についてのご相談は日住サービスにお問い合わせ下さい

# オープンハウス開催 7月14日(土)・15日(日) 午後1:00~午後4:00

住所：神戸市北区杉尾台2丁目21-1 **完成済！新築一戸建**

**新価格** 神鉄「北鈴蘭台」駅 バス乗車3分  
「泉台4丁目」バス停から 徒歩6分

“ママが喜ぶ家づくり”  
マリンホームの  
**新築一戸建**

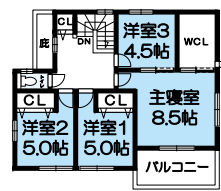
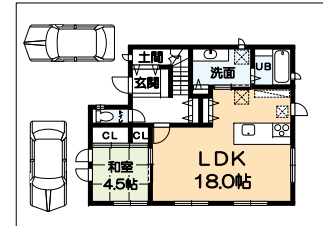
総区画2区画  
今回販売区画2区画

区画	販売価格(税込)	敷地面積	建物面積	建築確認No.
1号地	<b>3,080</b> 万円	150.97㎡	123.56㎡	第BVJ-EKB 17-10-1046号
2号地	<b>3,380</b> 万円	170.85㎡	114.26㎡	第BVJ-EKB 17-10-1054号



## 1号地 5LDK

ローン減税適用  
フラット35適合

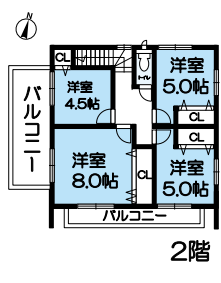
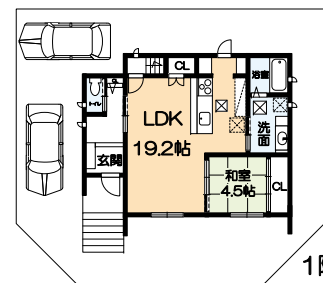


☆東西両面道路にて日当たり良好  
☆土地約45.6坪  
建物約37.3坪

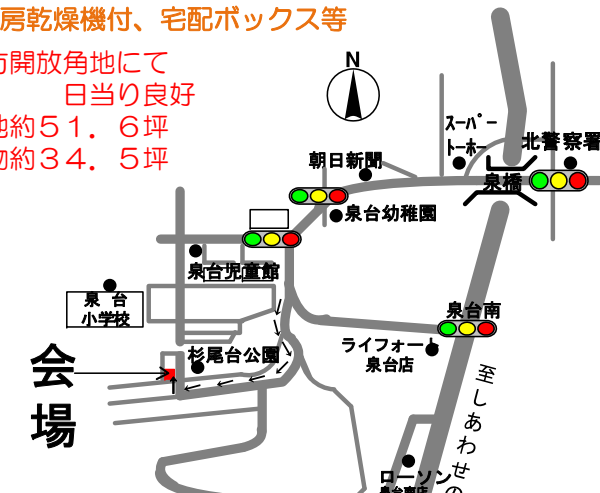
☆充実の設備  
食洗機・タッチレス水栓付システムキッチン  
大型カップボード有  
浴室暖房乾燥機付、宅配ボックス等

☆三方開放角地にて  
日当たり良好  
☆土地約51.6坪  
建物約34.5坪

## 2号地



【共通概要】●所在地/神戸市北区杉尾台2丁目●構造/木造2階建●間取り/5LDK●土地の権利/所有権●築年月/2018年(平成30年)6月●私道負担/無●接道/西側幅員約6m公道。東側幅員約10m私道●地目/宅地●法令上の制限/第1種高度地区/宅地造成規制法区域●用途地域/第一種低層住居専用地域●建ぺい率/50%●容積率/100%●設備/電気・都市ガス・上水道・下水道●現況/空家●引渡し/相談●仲介



※当社は法令遵守のため、誘導看板等は設置していません。現地までの道順がわかりにくい場合は、フリーダイヤルにてお問い合わせ下さいませ。

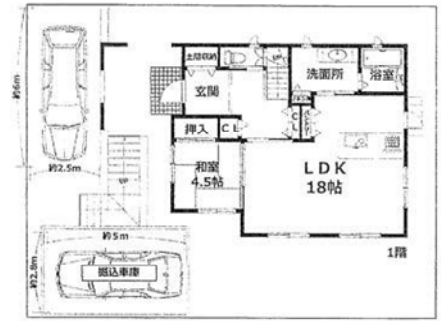
## 神鉄「北鈴蘭台」駅 徒歩6分 新築一戸建 / 惣山町1丁目

ローン減税適用  
フラット35S適合  
すまい給付金

3,980万円借入で  
払い無し  
月々  
約 **10.65**万円

**初広告**  
価格 **3,980**万円

- ☆樹脂サッシ採用
- ☆発泡ウレタン断熱採用
- ☆LDに床暖房機有
- ☆浴室乾燥暖房機有
- ☆浴室に16型TV有
- ☆キッチン水栓はタッチレス水栓
- ☆カップボードあり



## 5LDK

【不動産の概要】●所在地/神戸市北区惣山町1丁目●土地面積(公簿)/192.58㎡(約58.25坪)●建物面積/139.46㎡(約42.18坪)●構造/木造2階建●間取り/5LDK●土地の権利/所有権●築年月/2018年(平成30年)10月完成予定●私道負担/無●接道/西側・幅員約6m公道●地目/宅地●地勢/高台●法令上の制限/第1種高度地区/宅地造成規制法区域●用途地域/第一種低層住居専用地域●建ぺい率/40%●容積率/80%●設備/電気・都市ガス・上水道・下水道●現況/未完成●引渡し/相談●建築確認/第BVJ-EKB18-10-0168号●仲介 28109-045363

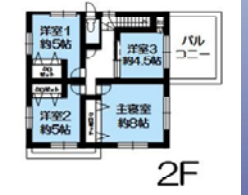
## 神鉄「北鈴蘭台」駅 徒歩10分 新築一戸建 / 泉台1丁目

道路幅員：約4m(遊歩道)

ローン減税適用  
フラット35S適合  
すまい給付金

価格 **3,780**万円  
3,780万円借入でボーナス払い無  
月々払い **10.11**万円

- ☆南北両面道路、南玄関・陽当たり良好
- ☆並列駐車スペース2台分有
- ☆ZEH仕様の建物(ネット・ゼロ・エネルギー・ハウス)
- ☆BELS(建築物省エネルギー性能表示制度)★★★★(最高ランク)取得
- ☆太陽光発電×エネファーム<ダブル発電>
- ☆ユニットバス：魔法びん浴槽、16V型浴室テレビ、ミストカフック
- ☆システムキッチン：プルオープン食器洗い乾燥機、タッチレス水栓、カップボード付
- ☆1階メイントイレ：ウォシュレット便器、節水トイレ
- ☆L・D・Kにはガス床暖房有☆玄関横には土間収納あり



【不動産の概要】●所在地/神戸市北区泉台1丁目●土地面積(公簿)/227.60㎡(約68.84坪)●建物面積/115.09㎡(約34.81坪)●構造/木造2階建●間取り/5LDK●土地の権利/所有権●築年月/2018年(平成30年)9月完成予定●私道負担/無●接道/南側・幅員約6m公道に間口約12m接面/北側・幅員約4m公道に間口約12m接面●地目/宅地●地勢/高台●法令上の制限/第1種高度地区/宅地造成規制法区域●用途地域/第一種低層住居専用地域●建ぺい率/50%●容積率/100%●設備/電気・都市ガス・上水道・下水道●現況/未完成●引渡し/相談●建築確認/第BVJ-EKB18-10-0105号●仲介 28109-045067

**日住サービス**  
Japan Living Service



鈴蘭台営業所 担当 若部 和樹

～開設1979年～ WEB査定 2110.jp 検索  
〒651-1111 住所 神戸市北区鈴蘭台北町1丁目11-8  
TEL 078-591-9726 FAX 078-593-8879  
E-mail suzurandai@nichiju.co.jp  
営業時間：9:30～18:00 定休日：火曜日・水曜日

**0120-669-726**

国土交通大臣免許(12)第2287号(一社)不動産協会会員  
(一社)不動産流通経営協会会員(公社)首都圏不動産公正取引協議会加盟  
株式会社日住サービス  
(本社)〒530-0001 大阪市北区梅田1-11-4-300 大阪駅前第4ビル3階

●掲載の返済例・日住サービス提携ローン(都市銀行の場合)・35年返済・変動金利型0.675%(1.8%金利優遇適用)いずれの場合にも、お申込み戴きましても個別審査の結果ご利用いただけない場合がございます。住宅ローン借入時には、別途ローン事務手数料 登記料 保証料 契約印紙代等の費用が必要です。別途諸費用要 個別審査有(平成30年7月8日現在)

