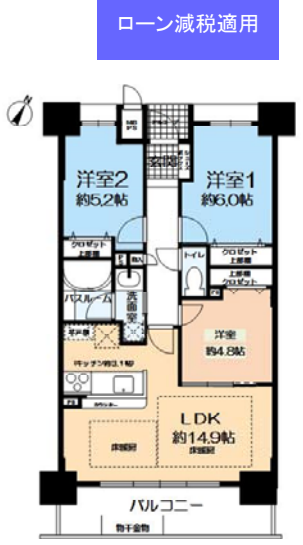


J R「神戸」駅 徒歩4分
マンション/ワコーレ神戸ステーションフラッツ



価格 **3,180** 万円

- ☆JR「神戸」駅 徒歩4分
- ☆神戸高速「高速神戸」駅 徒歩3分
- ☆東南向きバルコニー
- ☆7階部分風通し陽当たり良好
- ☆平成24年10月建築
- ☆ペット飼育可能（使用細則あり）
- ☆LD床暖房。オートロック



【不動産の概要】 ●所在地/神戸市中央区古湊通2丁目 ●専有面積(壁芯)/66.15㎡(約20.01坪) ●バルコニー/約9.92㎡ ●構造/鉄筋コンクリート造地上15階建/7階部分 ●間取り/3LDK ●土地の権利/所有権 ●敷地総面積/710.76㎡(約215坪)、持ち分:3752420分の66150 ●築年月/2012年(平成24年)10月 ●用途地域/商業地域 ●月額管理費/3,840円 ●月額修繕積立金/9,260円 ●管理形態/全部委託(管理人巡回) ●現況/居住中 ●引渡し/相談 ●アルコーブ面積1.21㎡ ●仲介

28110-042546

神鉄「西鈴蘭台」駅 徒歩6分
マンション/ハイツ西鈴蘭台



価格 **780** 万円

- ☆平成30年10月改装
- システムキッチン・洗面台交換
- 風呂カラン・シャワーホース・ヘッド交換。ウォシュレット交換
- CF張替。TVインターホン交換
- 給湯器交換
- クロス張替、畳表替、襖張替等
- ☆日当たり良好



【不動産の概要】 ●所在地/神戸市北区北五葉2丁目 ●専有面積(壁芯)/72.45㎡(約21.91坪) ●バルコニー/約9.33㎡ ●構造/鉄骨鉄筋コンクリート造地上16階建/3階部分 ●間取り/3LDK ●土地の権利/所有権 ●敷地総面積/14140.98㎡(約4277坪)、持ち分:100000分の319 ●築年月/1984年(昭和59年)2月 ●用途地域/第一種中高層住居専用地域 ●月額管理費/7,530円 ●月額修繕積立金/6,520円 ●管理形態/全部委託(管理人日勤) ●現況/空き家 ●引渡し/相談 ●検査済証/有 ●仲介

28109-045587

神鉄「西鈴蘭台」駅 徒歩16分
一戸建/北五葉5丁目



価格 **2,800** 万円

- ☆土地約146.12坪
- ☆2世帯向け住宅
- (昭和49年3月築RC造2階建+別棟平成9年3月築木造2階建)
- ☆駐車3台可
- ☆広い南庭で春は桜の花見、焼き肉パーティもできます。



【不動産の概要】 ●所在地/神戸市北区北五葉5丁目 ●土地面積(公簿)/483.06㎡(約146.12坪) ●土地の権利/所有権 ●私道負担/無 ●接道/南西側・幅員約6m公道 ●地目/宅地 ●法令上の制限/第1種高度地区/宅地造成規制法区域 ●用途地域/第一種低層住居専用地域 ●建ぺい率/40% ●容積率/80% ●設備/電気・都市ガス・上水道・下水道 ●現況/居住中 ●引渡し/2018年11月下旬 ●検査済証/無 ●仲介

建物①面積/99.85㎡(30.20坪) ●構造/木造スレートぶき2階建 ●間取り/LDK+3納戸(カナダの寒冷地用輸入住宅) ●築年月/1997年(平成9年)3月

建物②面積/115.93㎡(約35.06坪) 別途増築未登記部分有 ●構造/鉄筋コンクリート造2階建 ●間取り/5LDK+納戸 ●築年月/1974年(昭和49年)3月

28109-045343

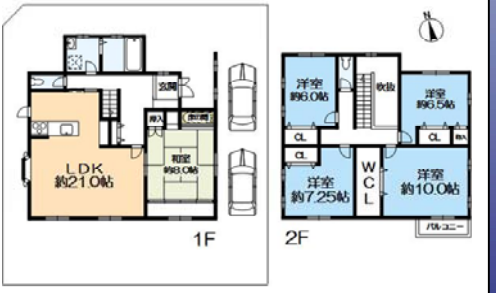
神鉄「西鈴蘭台」駅 徒歩22分
一戸建/星和台2丁目



価格 **2,580** 万円

- ☆平成30年6月 リフォーム済
- クロス貼替、CF貼替
- コンロ・洗面化粧台交換
- キッチン水栓交換、照明器具取付
- 畳表替、襖・障子・網戸張替
- 外壁・軒天・樋塗装工事
- ハウスクリーニングほか

2,580万円借入で
ボーナス払い無
月々約**6.90**円



【不動産の概要】 ●所在地/神戸市北区星和台2丁目 ●土地面積(公簿)/229.60㎡(約69.45坪) ●建物面積/149.87㎡(約45.33坪) ●構造/木造2階建 ●間取り/5LDK ●土地の権利/所有権 ●築年月/1994年(平成6年)9月 ●私道負担/無 ●接道/北東側・幅員約6m公道/南東側・幅員約4m公道 ●地目/宅地 ●地勢/平坦 ●用途地域/第一種低層住居専用地域 ●建ぺい率/50% ●容積率/100% ●設備/電気・都市ガス・上水道・下水道 ●現況/空き家 ●引渡し/相談 ●角地緩和の適用あり ■日生鈴蘭台ニュータウン第8地区建築協定あり ●仲介

28109-045650