

不動産のご売却、賃貸のご相談承ります。査定は無料です。

<完成済新築一戸建お薦め不動産>

Japan Living Service

※お客様のご希望に沿った資金計画等を作成しご提案致します。

神鉄「北鈴蘭台」駅 徒歩2分
新築一戸建 / 甲栄台1丁目

4LDK
+納戸

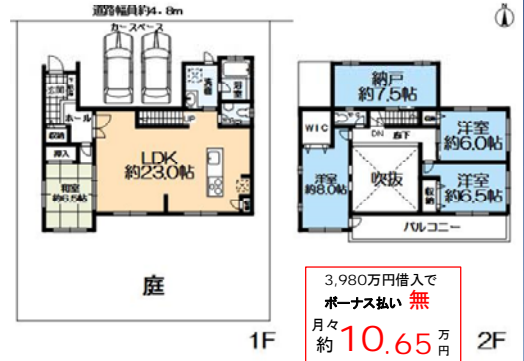
完成済!即日内覧可



価格 **3,980** 万円

ローン減税適用
フラット3S適合
すまい給付金

- ☆土地：約70.97坪、建物：約44.83坪
- ☆並列2台駐車スペース有
- ☆LDKは約23帖、LDには上部吹抜あり
- ☆中2階に約7.5帖の納戸あり



3,980万円借入で
ボーナス払い 無
月々 約 **10.65** 万円

【不動産の概要】●所在地/神戸市北区甲栄台1丁目●土地面積(公簿)/234.63㎡(約70.97坪)●建物面積/148.22㎡(約44.83坪)●構造/木造2階建●間取り/4LDK+納戸●土地の権利/所有権●築年月/2018年(平成30年)9月●私道負担/無●接道/北側・幅員約4.8m公道に間口約14.5m接面●地目/宅地●法令上の制限/第1種高度地区/宅地造成規制法区域●用途地域/第一種低層住居専用地域●建ぺい率/50%●容積率/100%●設備/電気・都市ガス・上水道・下水道●現況/空き家●引渡し/相談●仲介 28109-04567

神鉄「北鈴蘭台」駅 徒歩19分
新築一戸建 / 泉台3丁目

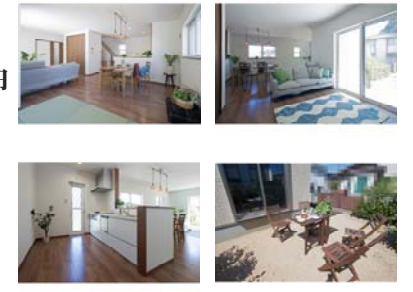
ローン減税適用
フラット3S適合
すまい給付金

完成済!即日内覧可



価格 **3,398** 万円

<頭金8万円>
3,390万円借入で
ボーナス払い 無
月々 約 **9.07** 万円



☆南東角地☆陽当たり良好☆パナソニックのテクノストラクチャー工法
 ☆メーターモジュールのお家☆オール電化住宅☆長期優良住宅、耐震等級3

【不動産の概要】●所在地/神戸市北区泉台3丁目●土地面積(公簿)/165.40㎡(約50.03坪)●建物面積/126㎡(約38.11坪)●構造/木造2階建●間取り/3LDK●土地の権利/所有権●築年月/2018年(平成30年)6月●私道負担/無●接道/南側・幅員約6m公道に間口約10.4m接面/東側・幅員約4m公道に間口約13.9m接面●地目/宅地●法令上の制限/第1種高度地区/宅地造成規制法区域●用途地域/第一種低層住居専用地域●建ぺい率/50%●容積率/100%●設備/電気・上水道・下水道●現況/空き家●引渡し/相談●角地につき建ぺい率は60%になります。●仲介 28109-045549

神鉄「北鈴蘭台」駅 徒歩10分
新築一戸建 / 泉台1丁目

3,680万円借入で
ボーナス払い 無
月々 約 **9.84** 万円

ローン減税適用
フラット3S適合
すまい給付金

価格 **3,680** 万円

完成済!即日内覧可

- ☆ユニットバス：魔法びん浴槽、16V型浴室テレビ、ミストカワック
- ☆システムキッチン
ブルーオープン食器洗い乾燥機、タッチレス水栓、カップボード付
- ☆1階メイントイレ
ウォシュレット便器、節水トイレ
- ☆L・D・Kにはガス床暖房あり
- ☆玄関横には土間収納あり
- ☆南北両面道路、南玄関・陽当たり良好☆並列駐車スペース2台分有
- ☆ZEH仕様の建物(ネット・ゼロ・エネルギー・ハウス)
- ☆BELS(建築物省エネルギー性能表示制度)★★★★★(最高ランク)取得
- ☆太陽光発電×エネファーム<ダブル発電>



☆並列駐車スペース
2台分有
5LDK

【不動産の概要】●所在地/神戸市北区泉台1丁目●土地面積(公簿)/227.60㎡(約68.84坪)●建物面積/115.09㎡(約34.81坪)●構造/木造2階建●間取り/5LDK●土地の権利/所有権●築年月/2018年(平成30年)9月●私道負担/無●接道/南側・幅員約6m公道に間口約12m接面/北側・幅員約4m公道に間口約12m接面●地目/宅地●地勢/高台●法令上の制限/第1種高度地区/宅地造成規制法区域●用途地域/第一種低層住居専用地域●建ぺい率/50%●容積率/100%●設備/電気・都市ガス・上水道・下水道●現況/空き家●引渡し/相談●仲介 28109-045067

神鉄「北鈴蘭台」駅 徒歩10分
新築一戸建 / 泉台1丁目

完成済!即日内覧可

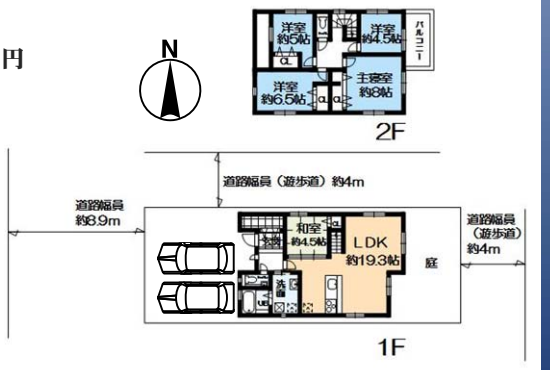
ローン減税適用
フラット3S適合
すまい給付金

5LDK



価格 **3,480** 万円

3,480万円借入で
ボーナス払い 無
月々 約 **9.31** 万円
☆並列駐車スペース
2台分有



- ☆三方開放の敷地
- ☆省エネルギー等級4等級以上
- ☆高气密高断熱仕様
- ☆ミストカワック、浴室テレビ付
- ☆対面キッチン：食器洗乾燥機
- ☆トイレ：ウォシュレット
- ☆LDKにガス床暖房

【不動産の概要】●所在地/神戸市北区泉台1丁目●土地面積(実測)/154.45㎡(約46.72坪)●建物面積/114.1㎡(約34.51坪)●構造/木造2階建●間取り/5LDK●土地の権利/所有権●築年月/2018年(平成30年)10月●私道負担/無●接道/西側・幅員約8.9m公道に間口約6.6m接面/北側・幅員約4m公道に間口約20.5m接面/東側・幅員約4m公道に間口約6.6m接面●地目/宅地●地勢/ひな段●法令上の制限/第1種高度地区/宅地造成規制法区域●用途地域/第一種低層住居専用地域●建ぺい率/50%●容積率/100%●設備/電気・都市ガス・上水道・下水道●現況/空き家●引渡し/相談●仲介 28109-045248