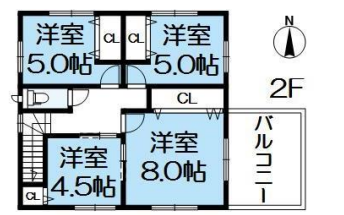


JR「三田」駅バス乗車18分「上津台北」バス停徒歩4分
新築一戸建 / **上津台4丁目**

認定長期優良住宅!!



価格 **2,980** 万円
 2980万円借入で、(ボーナス支払無)
 月々約 **8.11** 万円



5LDK+土間クロゼット / ローン減税適用フラット35S:A適合

★神鉄「神鉄道場」駅バス乗車11分「上津台北」バス停徒歩4分(約310m)
 ★JR「三ノ宮」駅バス乗車38分「イオンモール神戸北」バス停徒歩16分(約1260m)

☆認定長期優良住宅☆設計住宅性能評価：耐震・劣化・維持管理・断熱等性能にて最高等級取得☆高气密高断熱仕様：硬質ウレタンフォーム吹付断熱☆床下冷暖房システム：オンレイ☆高性能樹脂LOW-E複層ガラス☆省エネ給湯器：エコジョーズ

【不動産の概要】●所在地/神戸市北区上津台4丁目●土地面積(公簿)/180.13㎡(約54.48坪)●建物面積/115.37㎡(約34.89坪)●構造/木造2階建●間取り/5LDK+土間クロゼット●土地の権利/所有権●築年月/2017年(平成29年)11月●私道負担/無●接道/北側・幅員約6m公道●地目/宅地●地勢/平坦●法令上の制限/第3種高度地区/宅地造成規制法区域/地区計画●用途地域/第一種中高層住居専用地域●建ぺい率/60%●容積率/200%●設備/電気・都市ガス・上水道・下水道●現況/空き家●引渡し/即時●ゴミステーション5.78㎡において持分20分の1あり。●フラット35S:Aタイプ利用可能。●仲介

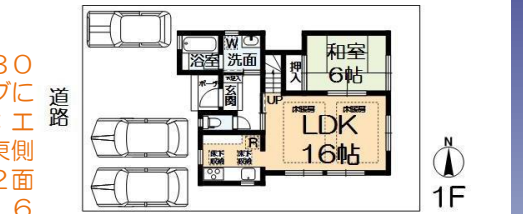
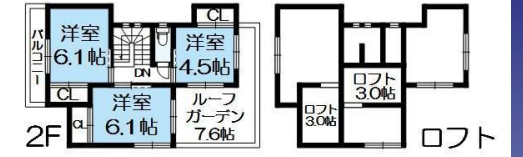
28109-044482<仲介>

神鉄「神鉄道場」駅バス乗車10分「上津台3丁目南」バス停徒歩2分
新築一戸建 / **上津台4丁目**

ロフト2つ!!ルーフガーデン!!



価格 **2,480** 万円
 2480万円借入で、(ボーナス支払無)
 月々約 **6.75** 万円



4LDK+ロフト2つ+ルーフガーデン / ローン減税適用

★神鉄「三田」駅バス乗車16分「上津台3丁目南」バス停徒歩2分(約90m)
 ★JR「三ノ宮」駅バス乗車38分「イオンモール神戸北」バス停徒歩10分(約760m)

☆土地約41.27坪、建延約30.68坪☆リビングとダイニングにガス床暖房☆省エネ給湯器：エコジョーズ☆食器洗浄乾燥機☆東側は高台の為、眺望良好☆2階に2面バルコニー☆ルーフガーデン7.6帖☆カースペース：普2台+軽1台

【不動産の概要】●所在地/神戸市北区上津台4丁目●土地面積(公簿)/136.46㎡(約41.27坪)●建物面積/101.43㎡(約30.68坪)●構造/木造2階建●間取り/4LDK+ルーフガーデン+ロフト2つ●土地の権利/所有権●築年月/2017年(平成29年)9月●私道負担/無●接道/西側・幅員約6m公道●地目/宅地●地勢/平坦●法令上の制限/第1種高度地区/宅地造成規制法区域/地区計画●用途地域/第一種低層住居専用地域●建ぺい率/40%●容積率/80%●設備/電気・都市ガス・上水道・下水道●現況/空き家●引渡し/相談●仲介

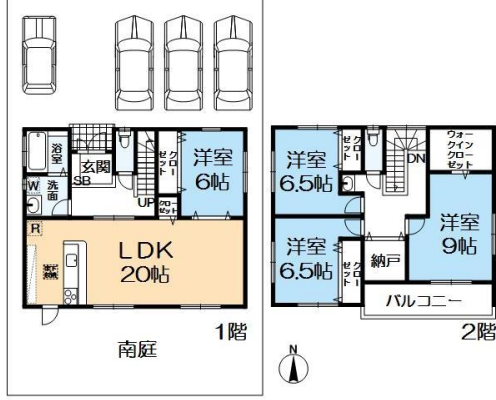
28109-044608<仲介>

神鉄「神鉄道場」駅バス乗車12分「上津公園前」バス停徒歩3分
一戸建 / **上津台6丁目**

カースペース並列4台!!



価格 **2,980** 万円
 2980万円借入で、(ボーナス支払無)
 月々約 **8.11** 万円



4LDK+ウォークインクローゼット+納戸 / ローン減税適用

★JR「三田」駅バス乗車19分「上津公園前」バス停徒歩3分(約240m)
 ★JR「三ノ宮」駅バス乗車38分「イオンモール神戸北」バス停徒歩11分(約880m)

☆土地約66.69坪、建延約38.07坪☆H24年12月築☆オール電化住宅☆カースペース4台(普3台+軽1台)☆広々LDK20帖☆全居室6帖以上と2面窓あり★H29年10月室内改装済

★H29年10月室内改装済：■全室クロス張替■TVMモニター付インターホン交換■温水洗浄便座取付■玄関収納取付■シーリング照明取付■網戸張替■浴室シャワーホース交換■CF張替(洗面・トイレ)■ソフト巾木交換■ハウスクリーニング等

【不動産の概要】●所在地/神戸市北区上津台6丁目●土地面積(公簿)/220.48㎡(約66.69坪)●建物面積/125.86㎡(約38.07坪)●構造/木造2階建●間取り/4LDK+ウォークインクローゼット+納戸●土地の権利/所有権●築年月/2012年(平成24年)12月●私道負担/無●接道/北側・幅員約6m公道に間口約10m接面●地目/宅地●地勢/平坦●法令上の制限/第1種高度地区/宅地造成規制法区域/地区計画●用途地域/第一種低層住居専用地域●建ぺい率/40%●容積率/80%●設備/電気・都市ガス・上水道・下水道●現況/空き家●引渡し/相談●仲介

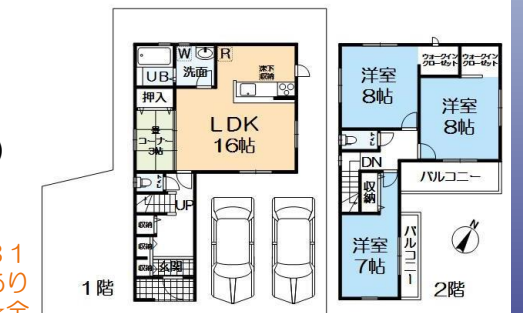
28109-044622<仲介>

神鉄「神鉄六甲」駅 徒歩6分
新築一戸建 / **有野町唐櫃**

ウォークインクローゼット2つ!!



価格 **1,980** 万円
 1980万円借入で、(ボーナス支払無)
 月々約 **5.39** 万円



3LDK+畳コーナー+ウォークインクローゼット / ローン減税適用フラット35S:B適合

★神鉄「大池」駅徒歩17分(約1330m)
 ★JR「三ノ宮」駅バス乗車36分「六甲登山口」バス停徒歩7分(約550m)

☆土地約50.12坪、建延約31.68坪☆地盤保証・建物保証あり☆オール電化住宅☆全室2面窓☆全窓LOW-E複層ガラス☆広々1坪サイズの追焚機能付バス☆省エネ給湯器：エコキュート☆カースペース並列2台★三宮駅へ電車5駅19分★有馬温泉駅へ電車3駅10分

【不動産の概要】●所在地/神戸市北区有野町唐櫃●土地面積(公簿)/165.71㎡(約50.12坪)●建物面積/104.75㎡(約31.68坪)●構造/木造2階建●間取り/3LDK+畳コーナー+ウォークインクローゼット●土地の権利/所有権●築年月/2017年(平成29年)11月●私道負担/無●接道/南東側・幅員約6m公道●地目/宅地●地勢/平坦●法令上の制限/第1種高度地区/宅地造成規制法区域●用途地域/第一種低層住居専用地域●建ぺい率/40%●容積率/80%●設備/電気・上水道・下水道●現況/空き家●引渡し/即時●フラット35S:B利用可。35年間の長期保証可能(ただし、点検及び指定の有償工事を受けていただきます。)。建物保証：住宅瑕疵担保責任供託。網戸・カーテン・カーテンレールは別途オプションです。●仲介

28109-044665<仲介>