

収益用不動産大募集

- 一棟マンション
- 収益ビル
- 事業用地
- オーナーチェンジ不動産
分譲賃貸マンション(30㎡以上)/賃貸一戸建
タワーマンション/区分店舗・事務所

日住サービスの強み

- ▶創業41年の実績
- ▶直営37営業所で
賃貸・入居者管理・リフォームの三位一体営業
- ▶地域に密着した営業

査定は無料です | お客様のご事情に合った適切なアドバイス |

- 1 相続税対策
- 2 収益不動産の資産の組換え
- 3 賃貸経営リタイヤによる換金処分
- 4 空室対策をアドバイス

即金買取りも実施中

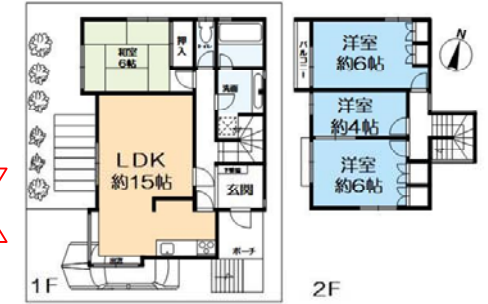
お気軽にご連絡下さいませ

J R「塩屋」駅 徒歩25分
一戸建 / 塩屋北町4丁目



価格 **1,500** 万円
初
告

- ☆三井不動産施工
- ☆陽当たり通風良好
- ☆駐車スペース1台
- ☆前面道路幅員約6m公道に面す



現在、空家です。気軽に見学出来ます。

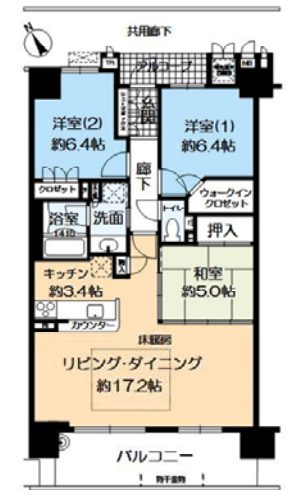
【不動産の概要】●所在地/神戸市垂水区塩屋北町4丁目●土地面積(公簿)/170.88㎡(約51.69坪)●建物面積/97.7㎡(約29.55坪)●構造/木造2階建●間取り/4LDK●土地の権利/所有権●築年月/1980年(昭和55年)3月●私道負担/無●接道/南側・幅員約6m公道に間口約10.6m接面●地目/宅地●地勢/平坦●法令上の制限/第1種高度地区/宅地造成規制法区域●用途地域/第一種低層住居専用地域●建ぺい率/40%●容積率/80%●設備/電気・都市ガス・上水道・下水道●現況/空き家●引渡し/相談●検査済証/有●※建築基準法22条区域※敷地面積の最低限度100㎡※土砂災害警戒区域(土石流)●仲介
28108-05000

J R「垂水」駅 バス乗車7分「上高丸団地」バス停から 徒歩2分
マンション / 垂水アーバンコンフォート
リアヒルズ

ローン減税適用
フラット35適合



価格 **2,280** 万円
☆眺望良好!明石海峡大橋一望
☆南西向きにつき陽当たり良好
☆ペット飼育可(規約制限有)
☆オール電化マンション
☆マンション内に共用温泉施設有
☆専有82.65㎡ 広々3LDK
☆リビングダイニングに床暖房



現在、空家です。気軽に見学出来ます。

【不動産の概要】●所在地/神戸市垂水区上高丸3丁目●専有面積(壁芯)/83.99㎡(約25.4坪)●バルコニー/約12.4㎡●構造/鉄筋コンクリート造地上15階建地下1階建/6階部分●間取り/3LDK●土地の権利/所有権●敷地総面積/9976.14㎡(約3017坪)、持ち分:1857562分の8399●築年月/2008年(平成20年)11月●用途地域/第一種中高層住居専用地域、第二種中高層住居専用地域●月額管理費/13,020円●月額修繕積立金/15,110円●管理形態/全部委託(管理人日勤)●現況/空き家●引渡し/即時●検査済証/有●上記専有面積には、電気温水器置場1.03㎡、トランクルーム0.31㎡が含まれています●仲介
28108-049237

J R「舞子」駅 バス乗車7分「舞子坂4丁目」バス停から 徒歩4分
マンション / コスモ舞子坂



価格 **980** 万円
☆南向きバルコニーにて
陽当たり、通風良好です
☆明るいカウンターキッチン
☆LD、廊下、洋室の
床はフローリングです
☆西舞子小学校、舞子中学校
まで約200m



現在、空家です。気軽に見学出来ます。

【不動産の概要】●所在地/神戸市垂水区南多聞台4丁目●専有面積(壁芯)/72.37㎡(約21.89坪)●バルコニー/約9.85㎡●構造/鉄筋コンクリート造地上9階建/4階部分●間取り/3LDK●土地の権利/所有権●敷地総面積/6248.59㎡(約1890坪)、持ち分:1142095分の7237●築年月/1990年(平成2年)2月●用途地域/第一種中高層住居専用地域●月額管理費/7,300円●月額修繕積立金/9,550円●管理形態/全部委託(管理人常駐)●現況/空き家●引渡し/即時●土砂災害警戒区域内●仲介
28108-049775