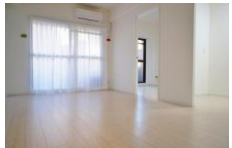


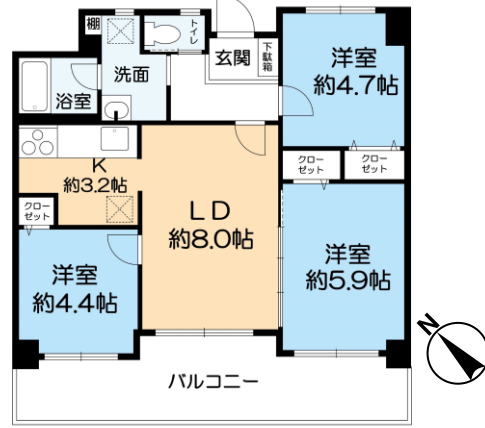
J R「須磨海浜公園」駅 徒歩4分
マンション / ワコーレプラージュ須磨



平成29年8月リノベーション
 ユニットバス、キッチン交換
 トイレ、洗面台交換、
 LDK、洋室フローリング張替
 壁、天井クロス張替



ローン減税適用
価格 1,880 万円



【不動産の概要】 ●所在地 / 神戸市須磨区衣掛町4丁目 ●専有面積(壁芯) / 58.77㎡(約17.77坪) ●バルコニー / 約12.59㎡ ●構造 / 鉄筋コンクリート造地上11階建 / 4階部分 ●間取り / 3LDK ●土地の権利 / 所有権 ●敷地総面積 / 943.84㎡(約285坪)、持ち分 : 280061分の5557 ●築年月 / 1995年(平成7年)3月 ●用途地域 / 近隣商業地域 ●月額管理費 / 6,470円 ●月額修繕積立金 / 19,100円 ●管理形態 / 全部委託(管理人日勤) ●現況 / 空き家 ●引渡し / 即時 ●仲介

J R「須磨海浜公園」駅 徒歩12分
マンション / ディアエスタミオ須磨若木町



ローン減税適用
価格 3,080 万円

☆平成20年築
 ☆80㎡の3LDK
 ☆南向きワイドバルコニー
 ☆山電東須磨駅徒歩4分
 ☆カウンターキッチン
 ☆LDKに床暖房
 ☆ペット飼育可(規約制限有)



【不動産の概要】 ●所在地 / 神戸市須磨区若木町2丁目 ●専有面積(壁芯) / 80.71㎡(約24.41坪) ●バルコニー / 約16.31㎡ ●構造 / 鉄筋コンクリート造地上9階建 / 7階部分 ●間取り / 3LDK ●土地の権利 / 所有権 ●敷地総面積 / 2977.98㎡(約900坪)、持ち分 : 558875分の8071 ●築年月 / 2008年(平成20年)2月 ●用途地域 / 第一種中高層住居専用地域 ●月額管理費 / 10,090円 ●月額修繕積立金 / 8,880円 ●管理形態 / 全部委託(管理人日勤) ●現況 / 空き家 ●引渡し / 相談 ●検査済証 / 有 ●仲介

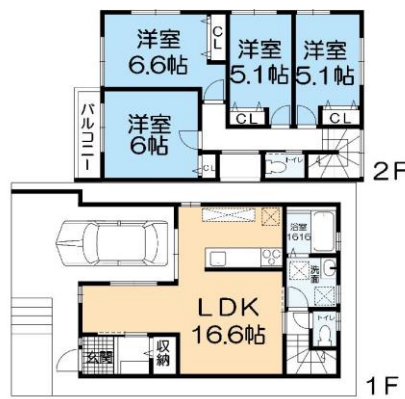
J R「須磨」駅 徒歩5分
新築一戸建 / 須磨本町2丁目



価格 **3,980** 万円

☆JR須磨駅徒歩5分
 ☆LDK床暖房
 ☆浴室乾燥機付
 ☆食洗器付
 ☆2階2室ロフト付

ローン減税適用



【不動産の概要】 ●所在地 / 神戸市須磨区須磨本町2丁目 ●土地面積(公簿) / 84.8㎡(約25.65坪) 別私道14.71㎡ ●建物面積 / 99.85㎡(約30.2坪) ●構造 / 木造2階建 ●間取り / 4LDK ●土地の権利 / 所有権 ●築年月 / 2018年(平成30年)3月完成予定 ●接道 / 南西側・幅員約4m私道に間口約7.2m接面 ●地目 / 宅地 ●地勢 / 平坦 ●法令上の制限 / 防火地域 ●用途地域 / 商業地域 ●建ぺい率 / 80% ●容積率 / 300% ●設備 / 都市ガス・上水道・下水道 ●現況 / 未完成 ●引渡し / 2018年3月下旬 ●建築確認 / 第J17-20568号 ●仲介

J R「鷹取」駅 徒歩4分
新築一戸建 / 行平町2丁目



価格 **3,980** 万円

☆JR鷹取駅徒歩4分
 ☆浴室(1.25坪)テレビ付
 ☆外壁は旭化成パワーボード
 ☆セコムホームセキュリティ
 ☆角地!
 ☆宅配ボックス付

ローン減税適用



【不動産の概要】 ●所在地 / 神戸市須磨区行平町2丁目 ●土地面積(公簿) / 79.6㎡(約24.07坪) ●建物面積 / 110.69㎡(約33.48坪) ●構造 / 木造2階建 ●間取り / 3LDK ●土地の権利 / 所有権 ●築年月 / 2017年(平成29年)11月 ●私道負担 / 無 ●接道 / 北西側・幅員約14.8m公道に間口約9m接面 / 東側・幅員約8m公道に間口約3.1m接面 ●地目 / 宅地 ●地勢 / 平坦 ●法令上の制限 / 準防火地域 ●用途地域 / 第一種住居地域 ●建ぺい率 / 60% ●容積率 / 200% ●設備 / 電気・都市ガス・上水道・下水道 ●現況 / 空き家 ●引渡し / 即時 ●仲介

土地、マンションの**即買取り** (市場性勘案) 相談を承ります

日住サービスは**ヴィッセル神戸**を応援しています。

