

不動産の売買・賃貸・リフォーム・管理についてのご相談は日住サービスにお問い合わせ下さい

J R「須磨」駅 徒歩5分
マンション / ワコーレ須磨本町
ステーションコート



新価格 **3,280** 万円

- ☆1フロア2邸
- ☆東南角部屋
- ☆眺望良好
- ☆2WAYアクセス
(JR須磨徒歩5分 山陽須磨寺駅徒歩3分)



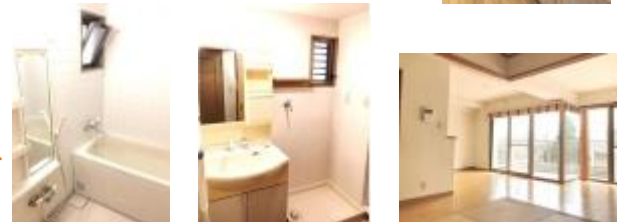
【不動産の概要】 ●所在地/神戸市須磨区須磨本町2丁目 ●専有面積(壁芯)/73.4㎡(約22.2坪) ●構造/鉄筋コンクリート造地上8階建/3階部分 ●間取り/3LDK ●土地の権利/所有権 ●敷地総面積/443.37㎡(約134坪)、持ち分:983990分の73400 ●築年月/2012年(平成24年)7月 ●用途地域/近隣商業地域 ●月額管理費/9,250円 ●月額修繕積立金/5,870円 ●管理形態/全部委託(管理人巡回) ●現況/居住中 ●引渡し/相談 ●検査済証/有 ●引渡し猶予10日間 ●仲介

J R「須磨」駅 徒歩5分
マンション / ワコーレ須磨千守



価格 **2,500** 万円

- ☆JR須磨駅徒歩5分
- ☆駐車場権利付



【不動産の概要】 ●所在地/神戸市須磨区千守町1丁目 ●専有面積(壁芯)/70.6㎡(約21.35坪) ●バルコニー/約8.41㎡ ●構造/鉄筋コンクリート造地上4階建地下1階建/1階部分 ●間取り/3LDK ●土地の権利/所有権 ●敷地総面積/806.08㎡(約243坪)、持ち分:139112分の6712 ●築年月/1996年(平成8年)7月 ●用途地域/第一種中高層住居専用地域 ●月額管理費/13,840円 ●月額修繕積立金/13,410円 ●月額駐車場/5,360円(4月16日空有) ●管理形態/全部委託(管理人巡回) ●現況/空き家 ●引渡し/相談 ●仲介

J R「須磨海浜公園」駅 徒歩5分
マンション / ワコーレ須磨月見山アルジェ



価格 **3,250** 万円

- ☆平成21年4月築
- ☆須磨海浜公園駅徒歩5分



【不動産の概要】 ●所在地/神戸市須磨区南町1丁目 ●専有面積(壁芯)/75.2㎡(約22.74坪) ●バルコニー/約9.9㎡ ●構造/鉄筋コンクリート造地上8階建/4階部分 ●間取り/3LDK ●土地の権利/所有権 ●築年月/2009年(平成21年)4月 ●用途地域/第一種住居地域 ●月額管理費/9,100円 ●月額修繕積立金/11,500円 ●管理形態/全部委託(管理人日勤) ●現況/居住中 ●引渡し/相談 ●仲介

不動産に関する税務のお悩み事について税理士が個別にお応えします。
予約優先 秘密厳守 **難波 孝朗 税理士 無料税務相談開催**

開催日時: 4月28日(土) 29日(日) 午前10時~午後5時

- ご相談は無料です。秘密は厳守いたします。
- ご相談は事前にご予約頂いた方を優先とさせていただきます。
- ご予約は当営業所へお電話でお申し込み下さい。

相談会場: 垂水営業所 神戸市垂水区神田町2-31
日住サービスの顧問税理士 難波 孝朗 先生(近畿税理士会所属)による無料の個別相談会を開催しております。相続対策、贈与税、資産運用などの不動産に関する税務のお悩み事に税理士が個別にお応えいたします。お気軽にご相談ください。

お問合せ お申込み **日住サービス垂水営業所** フリーダイヤル **0120-191-881**



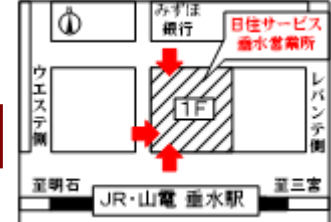
垂水営業所 担当 吉田 和男 担当 田尻 大藏

フリーダイヤル **0120-191-881** WEB 2110.jp

国土交通大臣免許 (12) 第2287号 (一社) 不動産協会会員 (一社) 不動産流通経営協会会員 (公社) 首都圏不動産公正取引協議会加盟
株式会社日住サービス (本社) 〒530-0001 大阪市北区梅田1-11-4-300 大阪駅前第4ビル3階
営業時間: 9:30~18:00 定休日: 水曜日

〒655-0027 神戸市垂水区神田町2-31
TEL 078-709-8111 FAX 078-706-5143
tarumi@nichiju.co.jp

掲載の返済例・日住サービス提携ローン・都市銀行の場合・35年返済・変動金利型0.775%(1.7%金利優遇適用) いずれの場合にも、お申込み戴きましても個別審査の結果ご利用いただけない場合がございます。住宅ローン借入時には、別途ローン事務手数料 登記料 保証料 契約印紙代等の費用が必要です。別途諸費用要 個別審査有(平成30年4月16日現在)



お車でお越しの際、お電話頂いたら駐車場の場所をご案内致します