

新築不動産特集！ 好評販売中！

担当の直井までお気軽にお問い合わせください。

J R「朝霧」駅 徒歩13分
新築一戸建 / **東人丸町**



ローン減税適用

価格 **2,880** 万円

- ☆オール電住宅
- ☆南向き、陽当り良好
- ☆リビングには床暖房
- ☆全室照明付
- ☆市立人丸小学校まで約700M
- ☆大蔵海岸公園まで約550M
- ☆コープこうべ大蔵谷約550M

2,880 万円借入で、
 月々約 **7.9** 万円(ボーナス支払無)



【不動産の概要】 ●所在地/明石市東人丸町 ●土地面積(公簿)/128.81㎡(約38.96坪)(含私道16㎡) ●建物面積/95.63㎡(約28.92坪) ●構造/木造2階建 ●間取り/3LDK+納戸 ●土地の権利/所有権 ●築年月/2017年(平成29年)8月 ●接道/南側・幅員約4m私道 ●地目/宅地 ●用途地域/第一種住居地域 ●建ぺい率/60% ●容積率/200% ●設備/電気・上水道・下水道 ●現況/空き家 ●引渡し/即時 ●仲介

J R「明石」駅 バス乗車12分「免許試験場」バス停から 徒歩2分
新築一戸建 / **北朝霧丘2丁目**

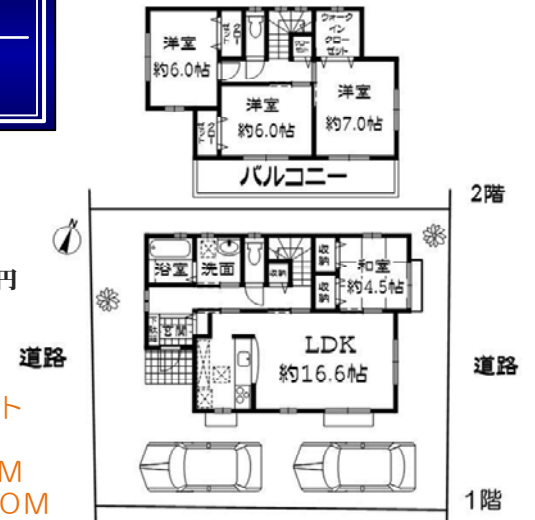


ローン減税適用

価格 **3,380** 万円

- ☆敷地約40坪超
- ☆浴室乾燥機付き
- ☆食洗機付き
- ☆ウォークインクローゼット
- ☆カースペース2台可能
- ☆明石高校まで約450M
- ☆大蔵中学校まで約450M

3,380 万円借入で、
 月々約 **9.2** 万円(ボーナス支払無)



【不動産の概要】 ●所在地/明石市北朝霧丘2丁目 ●土地面積(公簿)/143.23㎡(約43.32坪) 別私道4.02㎡ ●建物面積/104.33㎡(約31.55坪) ●構造/木造2階建 ●間取り/4LDK ●土地の権利/所有権 ●築年月/2017年(平成29年)9月 ●接道/南西側・幅員約4.2m私道に間口約10.7m接面(位置指定有)/北東側・幅員約4.6m私道に間口約10.9m接面(位置指定有) ●地目/宅地 ●地勢/平坦 ●法令上の制限/第3種高度地区 ●用途地域/第一種中高層住居専用地域 ●建ぺい率/60% ●容積率/200% ●設備/電気・上水道・下水道 ●現況/空き家 ●引渡し/即時 ●仲介

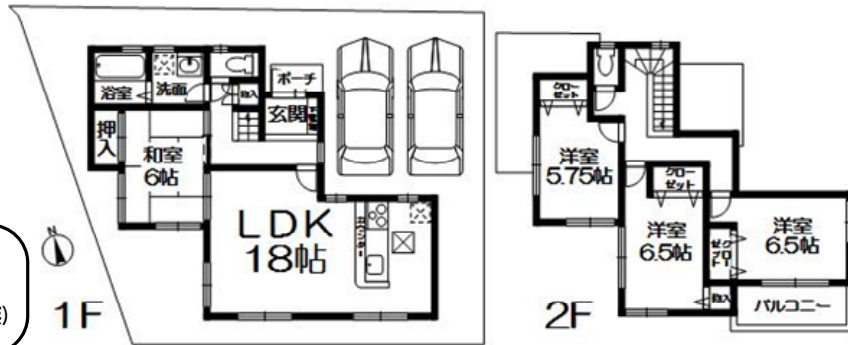
J R「朝霧」駅 徒歩14分
新築一戸建 / **朝霧東町1丁目**

ローン減税適用

価格 **2,980** 万円

- ☆朝霧東町1丁目新築
- ☆4LDK
- ☆LDK約18帖
- ☆駐車場2台可能
- ☆トイレ各階有り
- ☆カウンターキッチン採用
- ☆平成30年5月完成予定

2,980 万円借入で、
 月々約 **8.2** 万円(ボーナス支払無)



【不動産の概要】 ●所在地/明石市朝霧東町1丁目 ●土地面積(公簿)/152.02㎡(約45.98坪) 別私道26.37㎡ ●建物面積/104.49㎡(約31.6坪) ●構造/木造2階建 ●間取り/4LDK ●土地の権利/所有権 ●築年月/2018年(平成30年)5月完成予定 ●接道/北側・幅員約4m私道に間口約7.8m接面(位置指定有) ●地目/宅地 ●地勢/平坦 ●用途地域/第一種低層住居専用地域 ●建ぺい率/60% ●容積率/100% ●設備/電気・都市ガス・上水道・下水道 ●現況/未完成 ●引渡し/2018年5月下旬 ●建築確認/住建明石第29043号 ●仲介

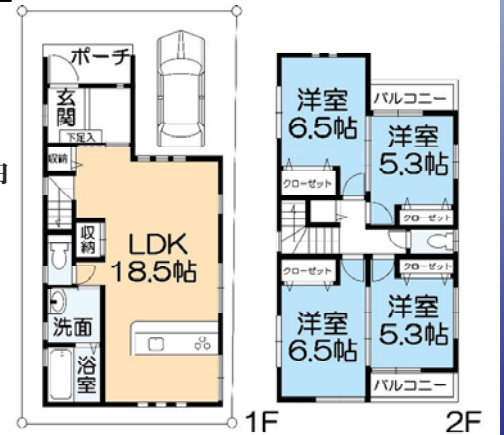
山電「大蔵谷」駅 徒歩4分
新築一戸建 / **東人丸町**

ローン減税適用

価格 **3,670** 万円

- ☆LDK約18.5帖
- ☆ロフト付
- ☆全室LED照明器具付
- ☆人丸小学校まで約320m
- ☆明南保育所まで約140m
- ☆小西屋太寺店まで約950m

(イメージパース)



【不動産の概要】 ●所在地/明石市東人丸町 ●土地面積(公簿)/93.05㎡(約28.14坪) ●建物面積/98.41㎡(約29.76坪) ●構造/木造2階建 ●間取り/4LDK ●土地の権利/所有権 ●築年月/2018年(平成30年)4月完成予定 ●私道負担/無 ●接道/北側・幅員約5.5m私道 ●地目/宅地 ●地勢/ひな段 ●用途地域/第一種中高層住居専用地域 ●建ぺい率/60% ●容積率/200% ●設備/電気・都市ガス・上水道・下水道 ●現況/未完成 ●引渡し/相談 ●建築確認/第17-2038号 ●仲介