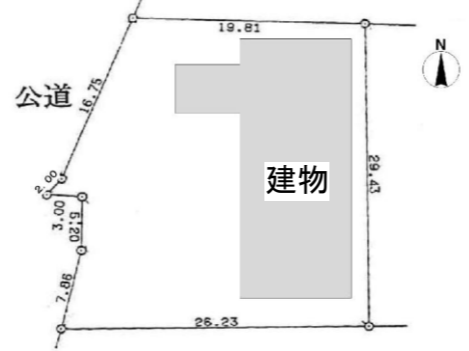


J R「明石」駅 バス乗車17分「南別府車庫」バス停から 徒歩2分
売土地 / **西区南別府1丁目**



価格 **5,480** 万円

☆現状渡し(建物:RC3階建有り)
 ☆面積716.72㎡(約216.8坪)
 ☆前面道路公道、幅員約12m
 ☆寮・社宅、マンション、一戸建、工場、倉庫など多用途に適す!



【不動産の概要】●所在地/神戸市西区南別府1丁目●面積(公簿)/716.72㎡(約216.8坪)●土地の権利/所有権●私道負担/無●接道/西側・幅員約12m公道に間口約18.7m接面●地目/宅地●用途地域/準工業地域●建ぺい率/60%●容積率/200%●建築条件無●設備/都市ガス(引込み:有り)・上水道(引込み:有り)・下水道(引込み:有り)●現況/古家有/現状渡し●引渡し/相談●※建物未登記:鉄筋コンクリート造3階建、昭和60年1月築、延面積577.54㎡●仲介 28111-043552

J R「明石」駅 徒歩18分
一戸建 / **明石市王子1丁目**



価格 **2,090** 万円

☆北東角地、王子公園に隣接
 ☆王子小学校まで約100M

2,090万円 借入で、
 月々約 **5.6** 万円
 (ボーナス支払無)

☆閑静な住宅地
 ☆カーポートあり



【不動産の概要】●所在地/明石市王子1丁目●土地面積(公簿)/102.88㎡(約31.12坪)●建物面積/129.42㎡(約39.14坪)、車庫部分17.90㎡●構造/木造2階建●間取り/5LDK●土地の権利/所有権●築年月/1991年(平成3年)1月●私道負担/無●接道/東側・公道に間口約7m接面/北側・公道に間口約9.3m接面●地目/宅地●地勢/平坦●用途地域/第一種中高層住居専用地域●建ぺい率/60%●容積率/200%●設備/電気・都市ガス・上水道・下水道●現況/空き家●引渡し/相談●仲介 28203-049043

山電「人丸前」駅 徒歩13分
売土地 / **明石市太寺2丁目**



価格 **2,700** 万円
 ☆山電「人丸前」駅徒歩13分
 JR「明石」駅徒歩19分
 ☆土地面積144.62㎡(約43.7坪)
 ☆建築条件はございませんので、
 お好きなハウスメーカー・工務店で
 建築可能です。



【不動産の概要】●所在地/明石市太寺2丁目●面積(実測)/144.62㎡(約43.74坪)●土地の権利/所有権●私道負担/無●接道/西側・幅員約4m公道に間口約7.7m接面●地目/宅地●地勢/平坦●法令上の制限/第1種高度地区/文化財保護法●用途地域/第一種低層住居専用地域●建ぺい率/50%●容積率/100%●建築条件無●現況/更地●引渡し/相談●外壁後退1m、絶対高さ10m、建築基準法第22条区域●仲介 28203-048955

J R「明石」駅 バス乗車18分「大谷」バス停から 徒歩1分
新築一戸建 / **西区白水1丁目**

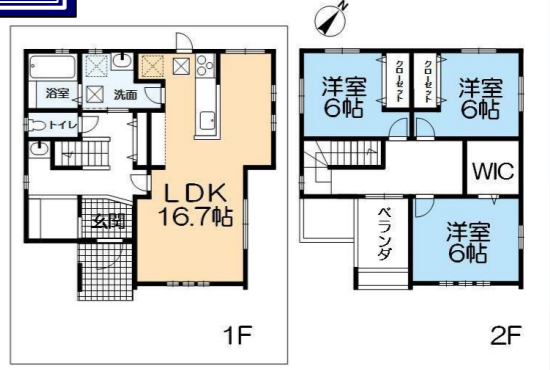


ローン減税適用
 フラット35適合

価格 **2,980** 万円

☆高気密断熱住宅
 ☆南東向き
 ☆エコキュート・オートバス
 ☆駐車場2台可
 ☆全室照明器具付

2,980万円 借入で、
 月々約 **8.0** 万円
 (ボーナス支払無)



【不動産の概要】●所在地/神戸市西区白水1丁目●土地面積(公簿)/107.91㎡(約32.64坪)●建物面積/94.4㎡(約28.55坪)●構造/木造2階建●間取り/3LDK●土地の権利/所有権●築年月/2018年(平成30年)3月●私道負担/無●接道/南東側・幅員約6m公道に間口約10.3m接面●地目/宅地●用途地域/第一種中高層住居専用地域●建ぺい率/60%●容積率/200%●設備/電気・都市ガス・上水道・下水道●現況/空き家●引渡し/相談●仲介 28111-043339