

すぐご案内可能です！

担当の直井までお気軽にお問い合わせください。

J R「朝霧」駅 徒歩6分  
マンション / ユニハイツ朝霧



価格 **880** 万円

- ☆ J R朝霧駅徒歩6分
- ☆ 7階部分
- ☆ 2LDK
- ☆ 平成30年6月改装

880万円借入で、  
月々約 **2.4** 万円  
(ボーナス支払無)



リフォーム済マンション

【不動産の概要】●所在地/明石市大蔵八幡町●専有面積(壁芯)/60.50㎡(約18.3坪)●バルコニー/約6.6㎡●構造/鉄筋コンクリート造地上10階建/7階部分●間取り/2LDK●土地の権利/所有権●敷地総面積/3323.72㎡(約1005坪)、持ち分:332372分の2519●築年月/1974年(昭和49年)9月●用途地域/近隣商業地域●月額管理費/9,075円●月額修繕積立金/9,075円●月額駐車場/8,000円(7月8日空無)●管理形態/一部委託(管理人常駐)●現況/空き家●引渡し/相談●仲介

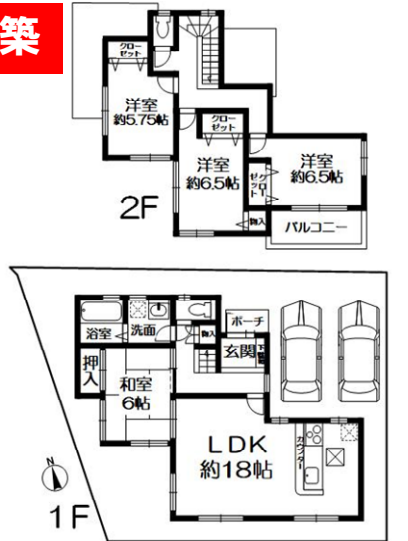
J R「朝霧」駅 徒歩14分  
新築一戸建 / 朝霧東町1丁目



ローン減税適用 価格 **2,980** 万円

- ☆朝霧東町1丁目新築
- ☆4LDK
- ☆LDK約18帖
- ☆駐車場2台可能
- ☆トイレ各階有り
- ☆カウンターキッチン採用

2,980万円借入で、  
月々約 **8.2** 万円  
(ボーナス支払無)



【不動産の概要】●所在地/明石市朝霧東町1丁目●土地面積(公簿)/152.02㎡(約45.98坪)別私道26.37㎡●建物面積/104.49㎡(約31.6坪)●構造/木造2階建●間取り/4LDK●土地の権利/所有権●築年月/2018年(平成30年)7月完成予定●接道/北側・幅員約4m私道に間口約7.8m接面(位置指定有)●地目/宅地●地勢/平坦●用途地域/第一種低層住居専用地域●建ぺい率/60%●容積率/100%●設備/電気・都市ガス・上水道・下水道●現況/未完成●引渡し/2018年7月中旬●建築確認/住建明石第29043号●仲介

J R「明石」駅 バス乗車10分「漆山下」バス停から 徒歩10分  
マンション / フレシアパレス東朝霧丘



リフォーム済マンション  
ローン減税適用 価格 **1,080** 万円

- ☆平成25年6月改装  
キッチン・トイレ・洗面台交換
- ☆平成29年12月改装
- ユニットバス交換
- LDK・廊下・洗面所・洋室2部屋  
/クロス張替●洗面室/CF張替
- 洋室2部屋/カーペット張替等

1,080万円借入で、  
月々約 **3.0** 万円  
(ボーナス支払無)



【不動産の概要】●所在地/明石市東朝霧丘●専有面積(壁芯)/70.76㎡(約21.4坪)●バルコニー/約6.3㎡●構造/鉄筋コンクリート造地上7階建地下1階建/2階部分●間取り/3LDK●土地の権利/所有権●敷地総面積/2280.86㎡(約689坪)、持ち分:398597分の7076●築年月/1996年(平成8年)3月●用途地域/第一種中高層住居専用地域●月額管理費/10,000円●月額修繕積立金/10,610円●管理形態/全部委託(管理人日勤)●現況/空き家●引渡し/相談●仲介

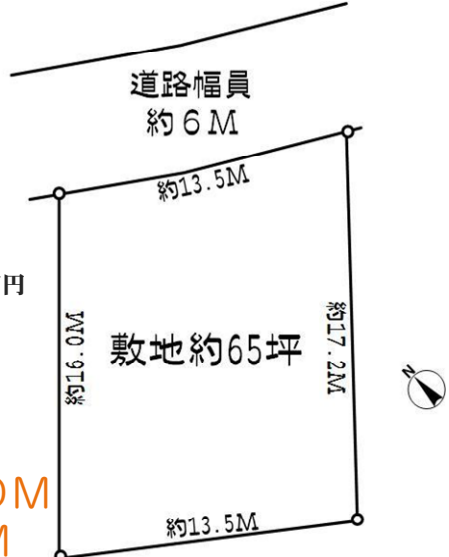
J R「朝霧」駅 バス乗車5分「狩口台1丁目」バス停から 徒歩6分  
売土地 / 松が丘3丁目



土地 敷地 約65坪 価格 **2,480** 万円

- ☆松が丘3丁目売土地
- ☆建築条件なし
- ☆間口約13.5M
- ☆松が丘小学校まで約800M
- ☆朝霧中学校まで約850M

お好きな  
ハウスメーカーで  
建築できます。



【不動産の概要】●所在地/明石市松が丘3丁目●面積(公簿)/215.97㎡(約65.33坪)●土地の権利/所有権●私道負担/無●接道/北東側・幅員約6m公道に間口約13.5m接面●地目/宅地●地勢/高台●法令上の制限/第一種高度地区●用途地域/第一種低層住居専用地域●建ぺい率/50%●容積率/100%●建築条件無●設備/都市ガス(引込み:有り)・上水道(引込み:有り)・下水道(引込み:有り)●現況/更地●引渡し/即時●仲介