

地下鉄「伊川谷」駅 バス乗車7分「池上2丁目」バス停から 徒歩3分

一戸建

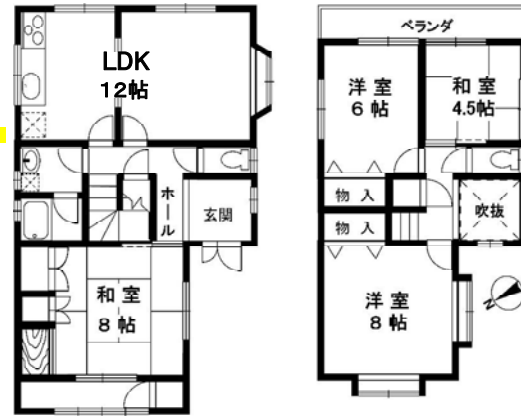
池上1丁目

即案内可

4LDK

価格 1,580 万円

- ☆H30年5月リフォーム完了
  - 外壁塗装、バルコニー防水塗装
  - 全室クロス壁、天井クロス張替え
  - システムキッチン交換
  - 浴室ユニットバス、洗面台交換、
  - ☆玄関吹き抜け
- 1580万円借入 (ボーナス支払無)  
月々 約 4.23万円  
30年返済 金利0.675% (1.8%優遇) 変動金利型



【不動産の概要】 ●所在地/神戸市西区池上1丁目 ●土地面積(公簿)/115.1㎡(約34.81坪) ●建物面積/101.01㎡(約30.55坪) ●車庫:17.90㎡ ●構造/木造2階建 ●間取り/4LDK ●土地の権利/所有権 ●築年月/1986年(昭和61年)11月 ●私道負担/無 ●接道/北西側・幅員約6m公道に間口約7.6m接面 ●地目/宅地 ●法令上の制限/第4種高度地区 ●用途地域/第一種中高層住居専用地域 ●建ぺい率/60% ●容積率/200% ●設備/電気・都市ガス・上水道・下水道 ●現況/空き家 ●引渡し/即時 ●検査済証/有 ●仲介

J R「西明石」駅 バス乗車12分「玉津曙」バス停から 徒歩5分

新築一戸建

持子3丁目

価格 2,380 万円

2380万円借入 (ボーナス支払無) 月々 約 6.37万円

ローン減税適用 フラット35適合

ローン減税適用



- ☆敷地約24.9坪
- ☆持子保育園まで約10m
- ☆スーパーマルアイまで約210m
- ☆ケーズデンキまで約380m
- ☆スギ薬局まで約310m

3LDK



【不動産の概要】 ●所在地/神戸市西区持子3丁目 ●土地面積(公簿)/82.44㎡(約24.93坪) ●建物面積/82.4㎡(約24.92坪) ●構造/木造2階建 ●間取り/3LDK ●土地の権利/所有権 ●築年月/2018年(平成30年)2月 ●私道負担/無 ●接道/南東側・幅員約12m公道に間口約7.4m接面 ●地目/宅地 ●地勢/平坦 ●法令上の制限/第1種高度地区 ●用途地域/第一種低層住居専用地域 ●建ぺい率/50% ●容積率/100% ●設備/電気・都市ガス・上水道・下水道 ●現況/空き家 ●引渡し/即時 ●仲介

J R「明石」駅 バス乗車16分「丁の山公園」バス停から 徒歩3分

新築一戸建

北別府5丁目

価格 2,880 万円

フラット35適合

ローン減税適用

2880万円借入 (ボーナス支払無) 月々 約 7.71万円

4LDK



- ☆南西向き、陽当たり良好!
- ☆前面道路幅員約6m、平坦地
- ☆駐車スペース2台可!
- ☆マックスバリュ約460m、マルナカ約570m



【不動産の概要】 ●所在地/神戸市西区北別府5丁目 ●土地面積116.72㎡(約35.3坪) ●建物面積/100.44㎡(約30.38坪) ●構造/木造2階建 ●間取り/4LDK ●土地の権利/所有権 ●築年月/2018年(平成30年)4月 ●私道負担/無 ●接道/南西側・幅員約6m公道 ●地目/宅地 ●用途地域/第一種低層住居専用地域 ●建ぺい率/50% ●容積率/100% ●設備/電気・都市ガス・上水道・下水道 ●現況/空き家 ●引渡し/相談 ●仲介

J R「朝霧」駅 徒歩14分

新築一戸建

朝霧東町1丁目

4LDK

価格 2,980 万円 月々 約 7.97万円

ローン減税適用 フラット35適合

ローン減税適用



- ☆朝霧東町1丁目新築
- ☆4LDK
- ☆LDK約18帖
- ☆駐車場2台可能
- ☆トイレ各階有り
- ☆カウンターキッチン採用



【不動産の概要】 ●所在地/明石市朝霧東町1丁目 ●土地面積(公簿)/152.02㎡(約45.98坪) 別私道26.37㎡ ●建物面積/104.49㎡(約31.6坪) ●構造/木造2階建 ●間取り/4LDK ●土地の権利/所有権 ●築年月/2018年(平成30年)7月完成予定 ●接道/北側・幅員約4m私道に間口約7.8m接面(位置指定有) ●地目/宅地 ●地勢/平坦 ●用途地域/第一種低層住居専用地域 ●建ぺい率/60% ●容積率/100% ●設備/電気・都市ガス・上水道・下水道 ●現況/未完成 ●引渡し/2018年7月下旬 ●建築確認/住建明石第29043号 ●仲介