

山電「大蔵谷」駅 徒歩4分
新築一戸建 / **東人丸町**



ローン減税適用
フラット35適合

価格 **3,670** 万円

- ☆LDK 18.5帖
- ☆外構工事付
- ☆ロフト付
- ☆全室LED照明器具付
- ☆人丸小学校まで約320m
- ☆明南保育所まで約140m
- ☆小西屋太寺店まで約950m



【不動産の概要】●所在地/明石市東人丸町●土地面積(公簿)/93.05㎡(約28.14坪)●建物面積/98.41㎡(約29.76坪)●構造/木造2階建●間取り/4LDK●土地の権利/所有権●築年月/2018年(平成30年)4月●私道負担/無●接道/北側・幅員約5.5m私道●地目/宅地●地勢/ひな段●用途地域/第一種中高層住居専用地域●建ぺい率/60%●容積率/200%●設備/電気・都市ガス・上水道・下水道●現況/空き家●引渡し/即時●1号地●仲介

28203-048808

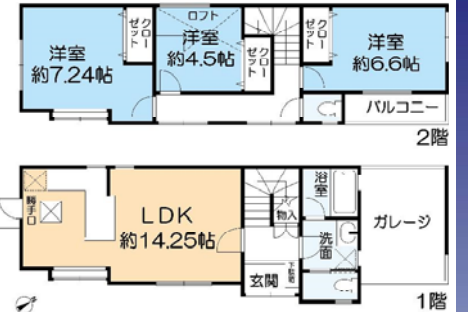
J R「西明石」駅 徒歩14分
一戸建 / **東藤江2丁目**



ローン減税適用
フラット35適合

価格 **2,580** 万円

- ☆築後未入居
- ☆2階4.5帖洋室ロフト付
- ☆システムキッチン食洗機付
- ☆浴室乾燥機付
- ☆山陽電車藤江駅まで徒歩約12分
- ☆マックスパリュまで徒歩約8分
- ☆インナーガレージ



【不動産の概要】●所在地/明石市東藤江2丁目●土地面積(公簿)/75.38㎡(約22.8坪)●建物面積/90.58㎡(約27.4坪)●構造/木造2階建●間取り/3LDK●土地の権利/所有権●築年月/2016年(平成28年)7月●私道負担/無●接道/東側・幅員約4m公道●地目/宅地●地勢/平坦●法令上の制限/第4種高度地区●用途地域/第一種住居地域●建ぺい率/60%●容積率/200%●設備/電気・都市ガス・上水道・下水道●現況/空き家●引渡し/即時●仲介

28203-047331

J R「西明石」駅 徒歩24分
新築一戸建 / **沢野1丁目**



ローン減税適用
フラット35適合

価格 **2,880** 万円

- ☆沢池小学校迄徒歩約4分
- ☆野々池中学校迄徒歩約2分
- ☆区画の整った住宅地
- ☆浴室乾燥機付
- ☆1階2階温水洗浄便座
- ☆全居室ペアガラス
- ☆TVモニター付きインターホン



【不動産の概要】●所在地/明石市沢野1丁目●土地面積(公簿)/104.04㎡(約31.47坪)●建物面積/92.33㎡(約27.92坪)●構造/木造2階建●間取り/3LDK●土地の権利/所有権●築年月/2018年(平成30年)4月●私道負担/無●接道/北西側・幅員約6.9m公道●地目/宅地●地勢/平坦●法令上の制限/第1種高度地区●用途地域/第一種低層住居専用地域●建ぺい率/50%●容積率/100%●設備/電気・都市ガス・上水道・下水道●現況/空き家●引渡し/即時●2号棟●仲介

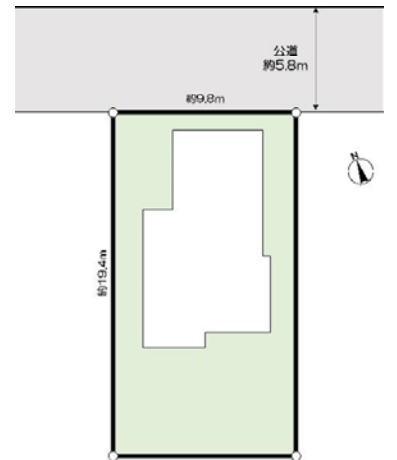
28203-048884

J R「西明石」駅 バス乗車13分「中野2丁目南」バス停から 徒歩2分
売土地 / **中野2丁目**

**建築条件は
ありません!**

価格 **1,780** 万円

- ☆建築条件はありません
- ☆区画の整った住宅地、約62坪
- ☆出合丸山公園まで約60m
- ☆出合小学校まで約150m
- ☆王塚台中学校まで約780m
- ☆セブンイレブンまで約580m
- ☆トホストアーまで約700m



【不動産の概要】●所在地/神戸市西区中野2丁目●面積(公簿)/205.33㎡(約62.11坪)●土地の権利/所有権●私道負担/無●接道/北東側・幅員約5.8m公道に間口約10m接面●地目/宅地●地勢/平坦●法令上の制限/第1種高度地区●用途地域/第一種低層住居専用地域●建ぺい率/40%●容積率/80%●建築条件無●設備/都市ガス・上水道・下水道●現況/古家有●引渡し/相談●建物:昭和62年10月築、木造2階建130.46㎡●仲介

28111-043530